

WG-640

Einer muss ja aufpassen:
das Wählgerät für alle Fälle



DAS WÄHLGERÄT WG-640

Ihr Experte in allen Fragen der Sicherheit

Wachpersonal ist nicht nur ein Kostenfaktor. Niemand könnte erwarten, dass ein Wachmann z. B. den plötzlichen Ausfall der Klimaanlage bemerken würde. Oder die Rauchentwicklung im Serverraum. Ganz anders das Auerswald Wählgerät WG-640: Es überwacht alles, was Ihnen wichtig ist, und meldet selbsttätig unvorhergesehene Ereignisse. Und da jede Meldung minutiös mit Datum und Uhrzeit festgehalten wird, sind Sie auch für eine mögliche Schadensregulierung bestens gewappnet.



Wach wie ein Spürhund, nur nicht so anspruchsvoll

Ob es sich um Ihr Haus, die Ferienwohnung oder Ihr Unternehmen dreht – das kompakte Wählgerät WG-640 ist Ihr aufmerksamer Wächter. Es wird einfach am analogen Amt oder a/b-Port Ihrer Telefonanlage angeschlossen, um sie fortan jederzeit per Telefon oder SMS¹ über aktuelle Ereignisse zu informieren. Über sechs Meldeeingänge, die für Schaltkontakte und als Standardschnittstelle für analoge Sensoren gleichermaßen geeignet sind, erfasst

das Wählgerät unterschiedliche Ereignisse oder Messwerte und meldet sie an bis zu vier verschiedene Rufnummern. Ganz automatisch. Ob Wasserschaden oder der Ausfall der Gefriertruhe, Veränderungen bei Temperatur und Luftfeuchtigkeit oder das unbefugte Betreten Ihres Gebäudes – dank der großen Auswahl an Sensoren lässt sich das WG-640 optimal Ihrem Bedarf anpassen.

¹ SMS-Versand erfolgt über GSM-Gateway, z.B. coM.sat Analog TR (nicht im Lieferumfang des WG-640 enthalten)

So hört es sich an, wenn
sich das Gerät meldet:
Live-Demo unter
(0 53 06) 92 00-910

Ihre Vorteile im Überblick:

- 6 Eingänge zur Meldung verschiedener Ereignisse
- Meldung an 4 verschiedene Rufnummern pro Ereignis
- 2 Relais, verwendbar als Schalt- oder Meldeausgang
- Aufzeichnung von 1.000 Ereignissen mit Datum und Uhrzeit
- Messwertprotokollierung für 1 Jahr
- Stromausfallsichere Datenspeicherung
- Meldung bei Ausfall der Betriebsspannung
- Große Auswahl an Sensoren anschließbar

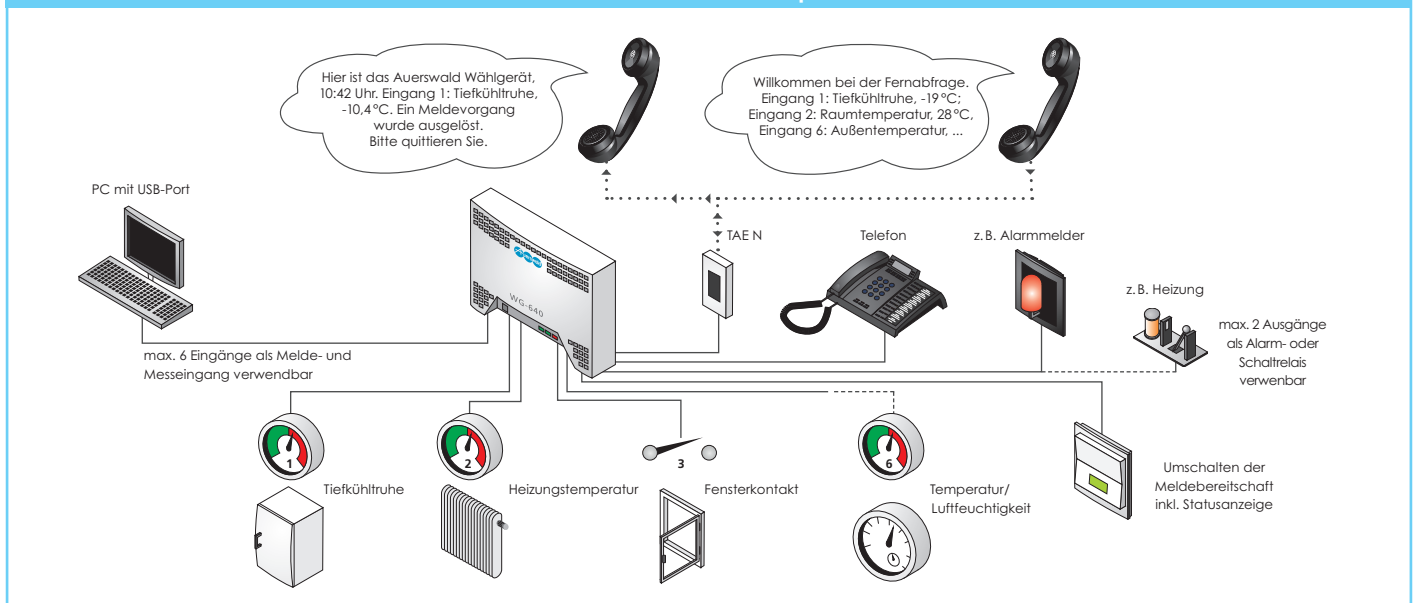


Gehen Sie auf Nummer sicher – es ist ganz einfach!

Die anwenderfreundliche Anschlussmechanik stellt auch den Laien nicht vor große Herausforderungen – sie gewährleistet „Sicherheit zur Selbstmontage“. Und die einfach zu bedienende Konfigurationssoftware für Windows-

Betriebssysteme (XP/Vista/7) stellt über den USB-Port eine Verbindung zum Wählgerät her. Welche Schalter und Sensoren für Sie in Frage kommen, erfahren Sie auf den Folgeseiten.

WG-640 Ausbaubeispiele



Das Universaltalent für Spezialaufgaben

Das WG-640 bewährt sich praktisch in jedem Bereich – sei es zum Schutz einer privaten Immobilie, zur Absicherung tiefgekühlter Ware oder sogar zur automatischen Steuerung der Außenbeleuchtung. Aufgrund seiner außergewöhnlichen Flexibilität ist es schon heute eine gefragte Lösung bei der Überwachung von Biogasanlagen, Schwimmbädern, Motorsteuerungen, Überläufen, Rolltoren, Dachfenstern, Pegelständen u. v. m. Alle Anwendungsbereiche aufzuzeigen, erscheint unmöglich, hier daher nur einige Beispiele:



Eigenheim, Ferienhaus und Apartment

Gewächshaus

Sicherheit rund um die Uhr

Der Schutz Ihres Eigenheims oder Ferienhauses liegt Ihnen besonders am Herzen? Während Ihrer Abwesenheit protokolliert das WG-640 Messwerte, z. B. für Temperatur und Feuchtigkeit. Ein Wasserrohrbruch oder der Ausfall Ihrer Gefriertruhe bleiben da nicht lange unentdeckt. Aus der Ferne steuern Sie einfach Ihre Heizung, Klimaanlage oder das Dachfenster. Das Thema Sicherheit hat einen besonderen Stellenwert. Mit dem Anschluss eines Bewegungsmelders werden Sie über ungewöhnliche Ereignisse rund um Ihr Haus sofort informiert.

Der grüne Daumen für Ihre Pflanzen

Gewächshäuser sind wetterunabhängige Klimazonen, die optimal auf die Bedürfnisse der angepflanzten Gewächse und deren ursprüngliche klimatische Verhältnisse angepasst werden müssen. Temperatur, Luftfeuchtigkeit, Bewässerung und Lichtverhältnisse müssen stimmen, denn Abweichungen können schnell eine Ernte vernichten. Beim Unterschreiten von Schwellenwerten können Sie nach einer Meldung des WG-640 schnell z. B. auf einen Heizungsausfall reagieren. Oder das Schließen von Fenstern und Lüftungsklappen bei hoher Windgeschwindigkeit gleich ganz automatisieren.

Geeignete Sensoren und Schalter im Überblick:

(s. Kasten ganz rechts)



Geeignete Sensoren und Schalter im Überblick:

(s. Kasten ganz rechts)





Wetterstation und Wetterdaten



Serverraum/Technikraum

Für Wind und Wetter gerüstet

Was machen Inhaber eines Ausflugslokals in exponierter Lage, um Gäste zum Besuch zu motivieren? Eine der einfachsten Maßnahmen ist die Installation des WG-640 – so lässt sich als besonderer Service eine Infoline einrichten, die Ausflügler in Echtzeit über die Wetterverhältnisse vor Ort informiert.

Auch Klimaanlage oder Raumtemperatur lassen sich problemlos über die Messwertprotokollierung der Sensoren überwachen. Und wenn die Dämmerung eintritt, sorgt das Wählgerät automatisch für das Einschalten der Außenbeleuchtung.

Geeignete Sensoren und Schalter im Überblick:

(s. Kasten ganz rechts)



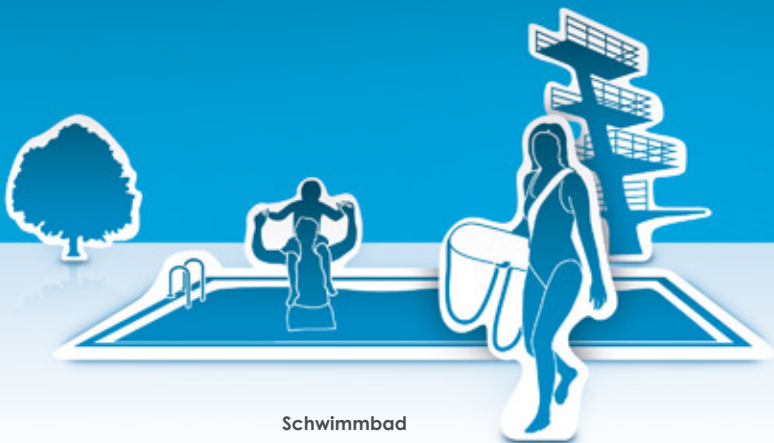
Nie mehr Datenverlust durch überhitzte Hardware

Die EDV-Anlage ist das Herz Ihres Unternehmens. Datenverlust durch zu heiß gewordene Hardware bedeutet immensen Schaden. Im Normalfall wird der Serverraum durch eine Klimaanlage immer auf der richtigen Temperatur gehalten, um die empfindlichen Geräte zu schützen. Zur Kontrolle werden die Werte automatisch im Wählgerät protokolliert und können jederzeit mit der PC-Bediensoftware aus dem Gerät geladen werden. Aber auch als Rauch- und Bewegungsmelder kann das WG-640 nützliche Dienste leisten. So werden Ihre Daten nicht nur vor Überhitzung geschützt, sondern auch vor Diebstahl!

Geeignete Sensoren und Schalter im Überblick:

(s. Kasten ganz rechts)





Schwimmbad



Tiefkühlhaus und Supermarkt

Immer wohltemperiert – beim Baden, Duschen und in der Sauna

Öffentliche Schwimm- und Hallenbäder sind Orte zum Wohlfühlen, und die klimatischen Verhältnisse müssen stets der Jahreszeit angepasst werden. Um den Badegästen optimale Sauna-, Raumluft- und Wassertemperaturen bieten zu können, misst und protokolliert das Wählgerät diese Werte über entsprechende Sensoren und informiert Sie bei Unter- oder Überschreiten der definierten Grenzen.

Für das Wohlbefinden der Badegäste lässt sich mittels CO₂-Sensor ständig die Qualität der Raumluft überprüfen. Schaltkontakte kontrollieren zuverlässig, ob nach dem Badebetrieb alle Fenster und Türen geschlossen wurden oder ob die Wärmeschutzabdeckung ausgefahren ist, und ein Bewegungsmelder alarmiert Sie beim unbefugten Betreten des Gebäudes oder Badebereichs.

Geeignete Sensoren und Schalter im Überblick:

(s. Kasten ganz rechts)



Rundumschutz für Ihr Gefriergut

Praktisch unverzichtbar ist das schlanke Wählgerät, wenn es um die Sicherheit von gekühlten Produkten im Lebensmittelhandel geht: Das Gütesiegel für Qualität ist nun mal die Frische bzw. Unversehrtheit der angebotenen Ware, und dafür sorgt das WG-640 gleich mehrfach: Über einen Türkontakt können Sie kontrollieren, ob die Tür einer Kühlzelle länger als z. B. 5 Minuten geöffnet bleibt. Was die Temperaturfühler messen, wird protokolliert und beim Überschreiten eines Schwellenwertes gemeldet. Zudem kann das WG-640 je nach Auswahl der Sensoren und Schalter zur Einbruchssicherung, als Rauchmelder oder zur Raumluftüberwachung genutzt werden.

Das Wichtigste: Verkäufer und Produzenten von gekühlten Produkten müssen bekanntlich eine nachvollziehbare Protokollierung der Lagertemperatur in Kühlzellen, Gefrierschränken und Lagerräumen sicherstellen¹. Als zertifiziertes Temperatur-Registriergerät erfüllt das WG-640 sämtliche behördlichen Auflagen nach EN 12830!





Geeignete Sensoren und Schalter im Überblick:

(s. Kasten ganz rechts)



¹ Auch Kühlzellen (>10 m³) älterer Bauart müssen seit Januar 2010 mit einem Temperatur-Registriergerät ausgerüstet sein.

Sensoren im Überblick

	Temperatursensor T1 Zertifizierter Temperatursensor T1, Temperaturbereich -30 bis +60 °C Zertifizierung nach EN 12830	
	Temperatur-/Feuchtigkeitssensor Temperatur- und Feuchtigkeitssensor, Temperaturbereich -30 bis +70 °C Feuchtigkeit 0 bis 100 %.	
	Temperatursensor Temperatursensor mit Spannbandbefestigung für Rohre, Temperaturbereich 0 bis +100 °C	
	Tür-/Fensterkontakt Meldet offene Fenster und Türen über einen potentialfreien Öffnerkontakt	
	Rauchmelder Rauchmelder mit unabhängiger Batterieversorgung und Schaltausgang	
	Bewegungsmelder Bewegungsmelder mit potentialfreiem Schaltausgang, Reichweite 10 m	
	Helligkeits-/Dämmerungssensor Dämmerungssensor, Messbereich 0 bis 1 kLx Helligkeitssensor, Messbereich 0 bis 100 kLx	
	Raumluftqualitätssensor Sensor zur Kohlendioxid- und Temperaturmessung in Räumen, CO ₂ -Messbereich 0 bis 2.000 ppm Temperaturbereich 0 bis +50 °C	
	Pegelschalter Pegelschalter für z. B. Wasser oder schwach anorganische Säuren, Laugen, Alkohol und Öle	
	Windsensor Sensor (mit Masthalterung) zum Messen von Windgeschwindigkeiten, Messbereich 0 bis 12 bft (0 bis 35 m/s) Heizung für Winterbetrieb 24 V DC	
	Regensensor Sensor zur Erfassung von Regenbeginn und -ende Hinweis: zusätzliche Speisespannung erforderlich	

Hier finden Sie die passenden Sensoren und Schalter

Mit den ausgewählten Sensoren und Schaltern fungiert Ihr Wählgerät als leistungsfähige Überwachungs- und Steuerungsanlage für viele Funktionen. Bei Vorkommissionen werden Sie sofort telefonisch informiert. Alle hier aufgeführten und weitere Sensoren sind u. a. über den

distriCOM-Onlineshop erhältlich (siehe Rückseite). Eine Anleitung für die Einrichtung als Temperatur-Registriergerät sowie weitere Anschaltbeispiele mit der Auflistung der verwendeten Sensoren finden Sie auf unseren Service-Seiten unter www.auerswald.de/service.

WG-640 im Überblick

Anschlussmöglichkeiten

- 1 Anschluss für analoge Wählleitung (Amtanschluss oder interner a/b-Port der Telefonanlage)
- 6 Meldeingänge, verwendbar als Schließer, Öffner oder analoger Messeingang mit Standardschnittstelle
- 2 Relais, verwendbar als Schalt- oder Meldeausgang
- 1 Tastereingang zur Aktivierung bzw. Deaktivierung der Gerätebereitschaft und Quittierung von Meldevorgängen
- 1 LED-Ausgang zur Signalisierung von Gerätebereitschaft und Meldevorgang
- 1 USB-Port zur Programmierung bzw. Statusanzeige der Ein- und Ausgänge
- 1 Akku-/Batteriehalter für eine Mignon-Zelle (AA)

Leistungsmerkmale

- 6 Meldeeingänge, 4 Zielrufnummern pro Eingang für Melderuf und/oder SMS-Versand¹
- Besetztonauswertung für schnellere Abarbeitung der einzelnen Meldevorgänge
- Ereignisaufzeichnung, 1.000 Ereignisse für Eingang/Ausgang/Amt mit Datum und Uhrzeit, stromausfallsichere Datenspeicherung
- Echtzeituhr (gepuffert) mit automatischer Sommer-/Winterzeitumstellung
- Messwertprotokollierung, Zeitintervall (10 Sek. bis 60 Min.) und/oder Messwertdifferenz (1 % bis 10 %), Aufzeichnung für 1 Jahr
- Zertifiziertes Temperatur-Registriergerät nach EN 12830, geeignet für die Temperaturüberwachung und Protokollierung von gekühlten Lebensmitteln nach HACCP
- Notbetrieb über Akku/Batterie (Meldung eines Spannungsausfalls, eines defekten Akkus oder einer leeren Batterie an 4 Zielrufnummern über Melderuf und/oder SMS¹)
- Quittierung eines Alarms mittels MFV aus der Ferne

Schaltfunktionen/Signalisierung

- Fernschalten von max. 2 Relais, PIN-geschützt über MFV, Anzeige der Relaiszustände über 2 LEDs
- Schalt-/Meldeausgang, Betriebsart pro Relais einstellbar
- 6 LEDs für Signalisierung des Status des jeweiligen Meldeeingangs
- 1 LED zur Signalisierung von Amt- und Gerätebereitschaft
- Signalisierungsart der LEDs am Gehäuse in 3 Stufen einstellbar

Installation und Wartung

- Einfache Installation und Konfiguration mit Programmiersoftware WG-640 Set
- Aufsprechen von Melde- und Begrüßungstexten sowie Programmierung der Melderufnummern über PC oder direkt per Anruf auf das Wählgerät
- Software-Update über PC
- Sensoren zu beziehen über www.districtcom.de

Technische Daten

- Betriebsspannung: 230 V +10% -15%, 50 Hz, Steckernetzteil mit Eurostecker
- Leistungsaufnahme: min. 1,5 W, max. 7 W
- Amtanschluss: für eine analoge Wählleitung (MFV)
- Analog Teilnehmeranschluss: für 1 analoges Endgerät, symmetrisch, MFV
- Eingänge: 6 Meldeeingänge, verwendbar als Schließer, Öffner, analoger Messeingang mit Standardschnittstelle (0–10 V, 0–20 mA, 4–20 mA)
- Versorgungsspannung Sensoren: 24 V DC
- Absolute Genauigkeit: < 1 %, werkskalibriert, bezogen auf 100 % Vollausschlag
- Maximale Auflösung: < 0,03 %, bezogen auf 100 % Vollausschlag
- Belastbarkeit Schaltrelais: 30 V, max. 1 A
- Tastereingang (Gerätebereitschaft): Schließer
- LED-Ausgang (Systemstatus): ca. 3,3 V DC, 20 mA, UF < 2 V
- Notspeisung: Akku/Batterie (1 x AA, Mignon-Zelle)
- PC-Anschluss: USB (Full Speed 1.1, kompatibel zu V 2.0)
- Gehäuse: Kunststoff, Chassis mit Deckel
- Abmessungen (B x H x T): 217 mm x 157 mm x 63 mm
- Gewicht: ca. 550 g (Wählgerät), ca. 110 g (Steckernetzteil)
- Betriebstemperatur: 0–40 °C
- Lager- und Versandtemperatur: -20–70 °C
- Luftfeuchtigkeit: 10–90 %, nicht kondensierend
- Sicherheit: CE

Lieferumfang

- 1 Grundgerät WG-640
- 1 TAE-N-Anschlusskabel
- 1 USB-Anschlusskabel
- 1 Steckernetzteil
- 1 Schnellstart-Anleitung
- 1 Installations- und Bedienhandbuch (PDF-Dokument) auf CD
- 1 SD-Karte (im Gerät eingebaut)
- Softwarepaket: Einrichtungsprogramm für Windows XP/Vista/7
- Montagematerial (Dübel, Schrauben, Bohrschablone)

Wichtig – bei Einsatz als Temperatur-Registriergerät

Wird das Wählgerät als zertifiziertes Temperatur-Registriergerät für gekühlte Lebensmittel eingesetzt, muss ein Sensor verwendet werden, der zusammen mit dem WG-640 zertifiziert worden ist. Auch dieser Sensor ist über unseren Vertriebspartner [districtcom](http://www.districtcom.de) erhältlich – unter www.districtcom.de in der Rubrik „Wählgerät und Zubehör“.

Bitte beachten Sie: Der hier beschriebene Funktionsumfang ist unter Umständen nur bei fachgerechter Installation und Einrichtung des gesamten Systems und des eventuell damit verbundenen PC vollständig nutzbar. Wir empfehlen dazu vorab beim Fachhändler Informationen einzuholen. In Kombination mit TK-Anlagen anderer Hersteller können Inkompatibilitäten auftreten, die die Nutzung von Leistungsmerkmalen beeinflussen. Die genannten Leistungsmerkmale beziehen sich auf Produkte für den deutschen Markt. Exportvarianten können davon abweichen.

¹ SMS-Versand erfolgt über GSM-Gateway, z.B. [coM.sat](http://www.coM.sat) Analog TR (nicht im Lieferumfang des WG-640 enthalten)

KB NetSystems GmbH & Co. KG
Auerswald Center München

Martin-Kollar-Straße 12
D-81829 München

Fon 089.85 63 07.0
www.Auerswald-Muenchen.de

Überreicht von Ihrem Fachhändler: