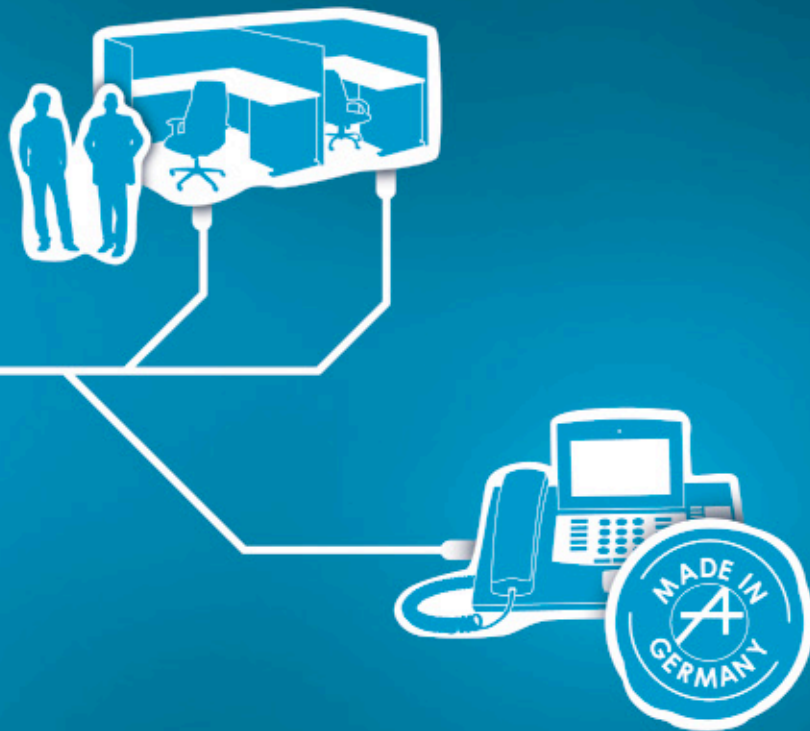




Telekommunikation 2012

DIE BESTE TECHNIK, UM INS GESPRÄCH ZU KOMMEN

„Der vorliegende Katalog zeigt deutlich, wohin die Richtung geht: ein unverwechselbares Erscheinungsbild, das die Produktästhetik stärker betont und die Übersicht verbessert.“



Sie geben unserem Qualitätsanspruch ein Gesicht

Zahlreiche Tests namhafter Fachmagazine und die gute Benotung unterschiedlicher Qualitätskategorien durch unabhängige Journalisten belegen die Zuverlässigkeit und Qualität unserer Produkte. Doch die Grundlage für die anhaltende Zufriedenheit unserer Kunden liegt in der Wahl des richtigen Geräts, und da kommen Sie ins Spiel: Niemand kann besser

die optimale Konfiguration mit sämtlichen Ausbaup Optionen darstellen, und keiner wäre besser geeignet als Sie, um die Installation so zu gestalten, dass alles auf Antrieb funktioniert. Deshalb verweisen wir in allen Publikationen konsequent auf die Beratung durch den Fachhandel, denn hier schließt sich der Kreis des „Made in Germany“-Konzepts.



Die Telefonanlage nach Maß

HOME

COMpact 2104.2 USB bis **4** Teilnehmer
 EXTERN 1 S₀-Port
 INTERN 4 a/b-Ports

COMpact 2204 USB empfohlen bis **6** Teilnehmer
 EXTERN 1 S₀-Port
 INTERN 4 a/b-Ports 1 S₀-Port

COMpact 3000 analog empfohlen bis **8** Teilnehmer **ERWEITERBAR**
 EXTERN 1 POTS max. 1 S₀-Port max. 2 VoIP-Kan.
 INTERN max. 6 a/b-Ports max. 1 S₀/U_{PG}-Port max. 2 VoIP-Kan.

COMpact 3000 ISDN empfohlen bis **8** Teilnehmer **ERWEITERBAR**
 EXTERN max. 2 S₀-Ports max. 2 VoIP-Kan.
 INTERN max. 6 a/b-Ports max. 1 S₀/U_{PG}-Port max. 2 VoIP-Kan.

COMpact 3000 VoIP empfohlen bis **10** Teilnehmer **ERWEITERBAR**
 EXTERN max. 1 S₀-Port max. 4 VoIP-Kan.
 INTERN max. 6 a/b-Ports max. 1 S₀/U_{PG}-Port max. 4 VoIP-Kan.

COMpact 2206 USB empfohlen bis **8** Teilnehmer **ERWEITERBAR**
 EXTERN 1 S₀-Ports
 INTERN 6 a/b-Ports 1 S₀-Port max. 1 Türport

COMpact 5010 VoIP empfohlen bis **10** Teilnehmer **ERWEITERBAR**
 EXTERN max. 1 S₀-Port max. 2 POTS max. 4 VoIP-Kan.
 INTERN 6 a/b-Ports max. 2 S₀/U_{PG}-Ports max. 4 VoIP-Kan. max. 1 Türport

SMALL OFFICE

COMpact 4410 USB empfohlen bis **16** Teilnehmer **ERWEITERBAR**
 EXTERN max. 2 S₀-Ports
 INTERN 10 a/b-Ports max. 3 S₀-Ports max. 2 Türports

COMpact 5020 VoIP empfohlen bis **26** Teilnehmer **ERWEITERBAR**
 EXTERN max. 3 S₀-Ports max. 6 POTS max. 8 VoIP-Kan. ► max. 14 Amtkan. (6 S₀/POTS + 8 VoIP)
 INTERN 10 a/b-Ports max. 8 S₀/U_{PG}-Ports max. 8 VoIP-Kan. max. 3 Türports

BUSINESS

COMmander 6000 / 6000R empfohlen bis **64** Teilnehmer **VOLLMODULAR**
 EXTERN max. 16 S₀-Ports oder 1 S_{2M}-Port + 4 S₀-Ports max. 38 VoIP-Kan. ► max. 38 Amtkan. (S_{2M} + S₀ + VoIP)
 INTERN max. 32 a/b-Ports max. 32 S₀-Ports max. 32 U_{PG}-Ports max. 64 VoIP-Kan. max. 8 Türports

COMmander 6000RX (auch 6000R mit Xtension) empfohlen bis **112** Teilnehmer **VOLLMODULAR**
 EXTERN max. 16 S₀-Ports oder 1 S_{2M}-Port + 4 S₀-Ports max. 38 VoIP-Kan. ► max. 38 Amtkan. (S_{2M} + S₀ + VoIP)
 INTERN max. 64 a/b-Ports max. 56 S₀-Ports max. 72 U_{PG}-Ports max. 64 VoIP-Kan. max. 8 Türports

Diese Übersicht zeigt alle Auerswald Telefonanlagen mit ihren Anschluss- und Ausbaumöglichkeiten. Von der kleinen ISDN-Anlage über die erweiterungsfähigen Systeme für das „Small Office“ bis zum vollmodularen ITK-Server für mittelständische Unternehmen finden Sie garantiert eine Lösung nach Maß.

Bitte beachten Sie:

- Die als erweiterbar markierten COMpact-Anlagen können über ihren Auslieferungsumfang hinaus mit zusätzlichen Modulen ausgestattet werden.
- Der Ausbaustand der vollmodularen Systeme wird ausschließlich durch die Modulausstattung bestimmt.
- Die Angabe „empfohlen bis X Teilnehmer“ versteht sich als optimale Teilnehmerzahl bei Vollausbau; dabei sind pro S₀-Port 2 Teilnehmer vorgesehen.
- Die Angabe „max.“ vor der Anzahl der Ports weist auf die mögliche Ausbaustufe nach Erweiterung mit entsprechenden Modulen hin.
- Bei der Kombination von ISDN-, Analog- und VoIP-Amtports gilt es die Anzahl der maximal möglichen Amtkanäle zu beachten (COMpact 5020 VoIP, COMmander 6000/6000R/6000RX).

Empfohlene Anzahl von System- oder Komforttelefonen bei Vollausbau der Telefonanlage

COMfortel	500	DECT 660C	1100	1500	2500/2500 AB	VoIP 2500 AB	3500	DECT 900 Base	DECT 900C Handset	DECT IP1040 Base	DECT 900C Handset
COMpact 3000	6	6	1	1	1 (2) ¹	2	2 ²	1	3	-	-
COMpact 2104.2 USB	4	4	-	-	-	-	-	-	-	-	-
COMpact 2204 USB	4	4	1	1	1 (2) ¹	-	-	1	3	-	-
COMpact 2206 USB	6	6	2	2	2	-	-	1	3	-	-
COMpact 4410 USB	10	10	6	6	6	-	-	3	9	-	-
COMpact 5010 VoIP	6	6	4	4	4	4	4	2	6	10	4
COMpact 5020 VoIP	10	10	12	12	12 (16) ¹	8	8	4	12	10	8
COMmander 6000/6000R	32	32	30	30	30 (64) ¹	64 (112) ³	64 (112) ³	6	18	10	40
COMmander 6000RX	64	64	80	80	80 (112) ¹	112	112	16	48	10	40

Wichtig: Beim Anschluss verschiedener Telefone beachten Sie bitte die Teilnehmer-Gesamtgrenze der Telefonanlage (siehe jeweilige Produktbeschreibung).

¹ Werte in Klammern gelten bei Betrieb einiger Telefone mit Netzteil COMfortel XT-PS (siehe Handbuch der Telefone oder der jeweiligen Telefonanlage)

² Betrieb als Standard-SIP-Telefon ohne Systemfunktionalität ³ Mit Over Commitment mehr Teilnehmer pro VoIP-Kanal möglich

Weit mehr als nur ein „neuer Look“

Es lässt sich nicht übersehen, dass Auerswald sein Erscheinungsbild kräftig verjüngt hat, doch die wesentlichen Änderungen sind keine Äußerlichkeiten. Tatsächlich profitieren Sie davon gleich mehrfach: Mit der Klarheit der Zuordnung und der Reduktion technischer Details im Endkunden-Katalog vermeiden wir einerseits eine Über-

forderung Ihrer Kunden. Andererseits erhöht dies Ihre Beratungskompetenz, denn um die feinen Unterschiede zwischen den einzelnen Anlagen herauszustellen, bedarf es der besonderen Kenntnisse eines Profis. So unterstützt der „neue Look“ also auch Ihre Rolle. Ganz davon abgesehen, dass unsere Produkte noch nie so „sexy“ aussahen...



Ihre Beratungskompetenz ist unverzichtbar



Geschätzte Partner,

zum ersten Mal in der Geschichte unseres Hauses halten Sie einen Katalog in der Hand, der explizit an Sie gerichtet ist. Er enthält deutlich mehr Informationen als das Exemplar, das Sie an Ihre Kunden weiterreichen, und daran können Sie bereits erkennen, was wir mit diesem ungewöhnlichen Schritt bezwecken: Ihr Fachwissen soll wie gewohnt durch Detailinformationen und Anschaltgrafiken unterstützt werden.

Warum dann zwei unterschiedliche Katalog-Versionen? In umfangreichen Befragungen haben wir erfahren, dass unsere Kunden durch zuviel „Fach-Chinesisch“ eher verwirrt sind. Um die Übersicht zu verbessern und die wesentlichen Unterschiede der verschiedenen Technologien bei Telefonen und Telefonanlagen deutlicher herauszustellen, haben wir unseren Kundenkatalog daher kräftig „abgespeckt“. Künftig wollen wir mit unterschiedlichen Ebenen der Informationstiefe operieren, die Ihnen – als willkommener Nebeneffekt – einen deutlichen Wissensvorsprung beschert.

Diese Entscheidung geht einher mit einer gründlichen Revision unseres gesamten Auftretts nach außen. Der vorliegende Katalog zeigt deutlich, wohin die Richtung geht: ein unverwechselbares Erscheinungsbild, das die Produktästhetik stärker betont und die Übersicht verbessert. Von der gleichen Grundidee werden schon bald auch unsere übrigen Prospekte beflügelt werden, ebenso wie die Überarbeitung unserer Homepage, die wir parallel vorantreiben.

Eine wichtige Neuerung erwartet Sie auch im aktuellen Produktprogramm: Das Ihnen exklusiv vorab vorgestellte COMfortel 3500 ist bereits kurz nach Erscheinen dieses Katalogs lieferbar! Damit können Sie noch selbstbewusster auf eine sehr anspruchsvolle Klientel zugehen. Von allen äußerlichen Veränderungen unberührt bleibt natürlich die Qualität unserer Produkte und der umfangreiche After-Sales-Support.

Ich spreche für alle Mitarbeiterinnen und Mitarbeiter unseres Hauses, wenn ich Ihnen heute viel Erfolg und gute Geschäfte wünsche!

Mit besten Grüßen aus Cremlingen

Gerhard Auerswald

Inhalt



■ Telefonanlagen

■ Telefone

Editorial **01**

Die Telefonanlage nach Maß **U3**

Home

COMpact 2104.2
COMpact 2204
Amtanschluss **ISDN** **04**

COMpact 3000-Serie
• COMpact 3000 analog
• COMpact 3000 ISDN
• COMpact 3000 VoIP
Amtanschluss **analog / ISDN / VoIP** **06**

Small Office

COMpact 2206 USB
COMpact 4410 USB
Amtanschluss **ISDN** **08**

COMpact 5010 VoIP
COMpact 5020 VoIP
Amtanschluss **analog / ISDN / VoIP** **10**

COMpact-Erweiterungen **12**

Business

COMmander 6000-Serie
• COMmander 6000
• COMmander 6000R
• COMmander 6000RX
Amtanschluss **ISDN / VoIP** **14**

COMmander-Erweiterungen **16**

Schnurgebunden

COMfortel 500
COMfortel 1100
COMfortel 1500
Anschluss **analog / ISDN** **18**

COMfortel 2500-Serie
• COMfortel 2500
• COMfortel 2500 AB
• COMfortel VoIP 2500 AB
Anschluss **ISDN / VoIP** **20**

COMfortel 3500
Anschluss **VoIP** **22**

COMfortel Headset **24**

Schnurlos

COMfortel DECT Headset **24**

COMfortel DECT 660C
Anschluss **analog** **25**

COMfortel DECT 900C
Anschluss **ISDN** **26**

COMfortel DECT IP1040
Anschluss **VoIP** **28**



Zubehör

Überwachen / Steuern

WG-640 **30**

Türsprechen

TFS-Dialog-Familie

- TFS-Dialog 100
- TFS-Dialog 200
- TFS-Dialog 300
- Wetterschutzdach **32**

TFS-Universal plus **34**

a/b-Schaltmodul **34**

TSA-500 **34**

Installation / Sicherheit

USV-5115 Telecom **35**

TFM-102 **35**

BSM-Serie **35**

ISDN-Multiplug **35**

Software

Anlagensteuerung

PBX Control für Apple iOS
und Google Android **36**

Flexibilität durch Offenheit –
Auerwald API **36**

Unified Messaging

Unified Messaging: Zentrales
Voicemail- und Faxsystem **37**

Applikationspartner

Aurenz **38**

C4B **38**

Tobit **39**

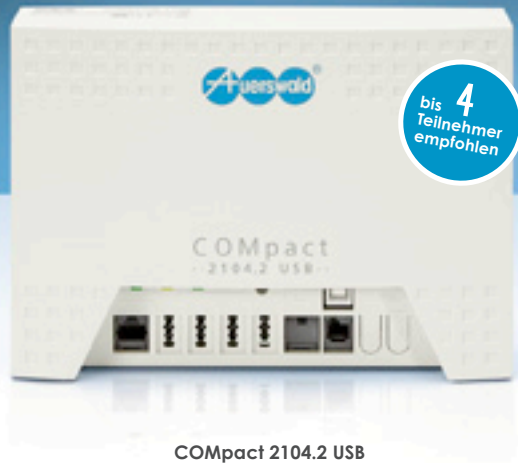
ESTOS **39**

Service **40**

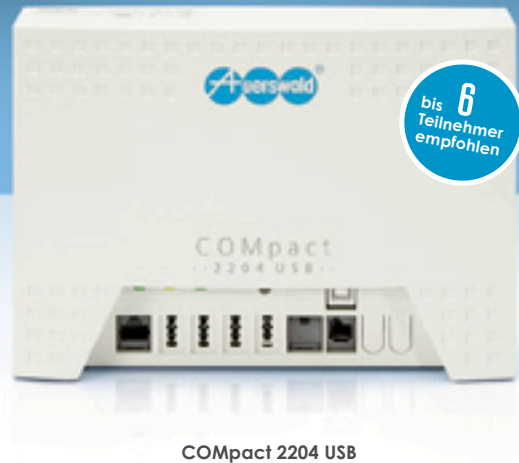
Überblick
Telefonanlagen **U6/U7**

Überblick
Telefone **U8**

Kontakt **U9**



COMcompact 2104.2 USB



COMcompact 2204 USB

Nur eines von vielen guten Argumenten: Die Least-Cost-Routing-Software ist bereits integriert – so werden die Kosten effektiv gesenkt.

Der interne ISDN-Port der **COMcompact 2204 USB** ist für digitale Endgeräte ausgelegt.

COMcompact 2104.2 USB / 2204 USB

ISDN

400 Rufnummern, die bei Anruf im Display jedes COMfortel-Modells mit Namen erscheinen, Nutzung von CTI-Funktionen oder ISDN-Verbindungen ins Internet – schon die COMcompact 2104.2 USB sorgt für souveränen Telefonkomfort. Erst recht die COMcompact 2204 USB: Sie vermittelt Anrufe auf Nebenstellen und aktiviert die Anrufweiterschaltung oder Umschaltung von Tag- auf Nachtbetrieb per Tastendruck am Systemtelefon. Dank Least Cost Routing und Call Through halten beide die Kosten im Griff.

Systemfunktionen

- Amtberechtigungen zur Kostensenkung
- Anlagenprofile (max. 6 Konfigurationen) automatisch über interne Uhr und manuell per Telefon von intern schalten
- Babyruf / Seniorenruf (Direktruf)
- Busy-on-Busy für externe Rufe
- Call-Through-Funktion
- Chef-Sekretariats-Funktion¹ (COMcompact 2204 USB)
- Direkter Amtapparat
- Gebührenbegrenzung pro Nebenstelle möglich²
- Gesprächsdatenerfassung mit 3.000 Datensätzen
- Gesprächsübernahme (z. B. vom Anrufbeantworter)
- Gruppenbildung
- GSM-Routing für Mobilfunkverbindungen über GSM-Gateways
- Least-Cost-Routing-Software mit Call-by-Call im Ortsnetz (inklusive)
- Makeln, Dreierkonferenz intern / im Amt / über 2. B-Kanal
- Notrufspeicher, 10 Rufnummern mit Sonderrechten und Notrufvorrangschaltung
- Passwortschutz
- Rufumleitung, Follow me intern
- SMS im Festnetz³
- Sperr- und Freigabenummern (Sperr- und Freierwerke gehend)
- VIP- und Robinson-Nummern (Sperr- und Freierwerke kommend)
- VoIP-Routing für Internettelefonie über VoIP-Gateways
- Wartemusik, 7 Melodien intern mit zuschaltbarem Ansagetext
- Weckfunktion
- Zentrales Telefonbuch für 400 Rufnummern, zusätzlich 20 Rufnummern pro Nebenstelle

Datenschnittstelle (USB)

- CAPI 2.0 (z. B. für Anlagenkonfiguration)
- NDIS-WAN-Treiber für Internetzugang über ISDN (Kanalbündelung mit bis zu 128 KBit/s)
- TAPI 2.1 für CTI (Telefon)

ISDN-Leistungsmerkmale

- Anklopfen (CW)
- Anzeige (COLP) und Anzeigeunterdrückung (COLR) der Zielrufnummer beim Anrufer
- Anzeige von Rufnummern (CLIP) und Namen (CNIP)
- Automatischer Rückruf bei besetzt (CCBS), bei Nichtmelden (CCNR)
- Fallweise Unterdrückung der eigenen Rufnummer (CLIR)
- Gebühreninformationen (AOCE / AOCD)
- Parken (TP) am Amt / am internen S₀-Bus (COMcompact 2204 USB)
- Rufumleitung bei besetzt (CFB), bei Nichtmelden (CFNR), ständig (CFU), konfigurationsabhängig

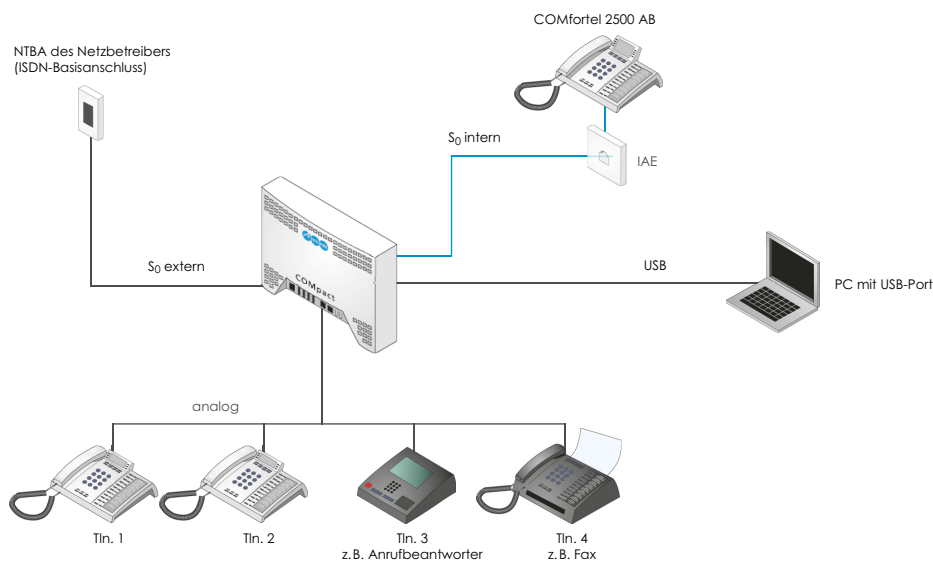
Installation und Wartung

- Anlagensoftware-Update per Tastendruck, PC-Upload lokal oder zeitgesteuert per Update-Automatik
- Fernlesen, Fernprogrammieren über Amt⁴ (Passwortschutz)
- Konfigurationssoftware mit Schnellstart- und Expertenmodus zur Einrichtung aller Anlagenfunktionen
- LEDs zur Signalisierung von Betriebs- und Funktionszuständen
- Plug & Phone, einfache Installation, steckerfertiges Gehäuse
- Programmierung über USB-Schnittstelle bzw. internen S₀-Port mit ISDN-PC-Karte⁴ oder Systemtelefone COMfortel 2500 / 2500 AB (COMcompact 2204 USB)
- Rücksetzen (Initialisierung) einzelner Funktionsebenen

¹ Mit schnurgebundenen COMfortel-Systemtelefonen ² Tariffinformation am Ende (AOCE) oder während (AOCD) der Verbindung erforderlich

³ Mit SMS-fähigen Komfort-Endgeräten ⁴ CAPI ab Version 2.0 erforderlich

COMpact 2104.2 USB / 2204 USB Ausbaubeispiele



— Exklusiv COMpact 2204 USB

	COMpact 2104.2 USB	COMpact 2204 USB
Amtanschlüsse		
S ₀ -Ports, Mehrgeräte- / TK-Anlagenanschluss (PTMP / PTP, Euro-ISDN, DSS-1)		1
Teilnehmeranschlüsse		
S ₀ -Ports, Mehrgeräteanschluss (PTMP, Euro-ISDN, DSS-1)	–	1
Reichweite interne S ₀ -Ports	–	ca. 150 m
analoge Ports, symmetrisch, IWV / MFV, CLIP / CNIP-fähig		4
Reichweite analoge Ports	2 x 50 Ω, ca. 790 m bei Ø 0,6 mm	
Weitere Anschlüsse		
USB V1.1 (kompatibel zu V2.0) als PC-Anschluss / integrierter ISDN-PC-Adapter		1
Technische Daten		
Betriebsspannung	230 V ±10%, 50 Hz	
Leistungsaufnahme	min. 3,5 W, max. 9 W	min. 3,7 W, max. 12 W
Gehäuse	Kunststoff, zweiteilig	
Abmessungen (B x H x T)	217 mm x 157 mm x 65 mm (Anlage), 86 mm x 69 mm x 55 mm (Netzteil)	
Gewichte	ca. 540 g (Anlage), ca. 570 g (Netzteil)	
Sicherheit	CE	
unterstützte Betriebssysteme	Windows XP / Vista / 7, Apple Mac OS X und Linux	

Für einen direkten Leistungsvergleich aller Telefonanlagen klappen Sie einfach die hintere Umschlagseite aus.



COMcompact 3000 analog



COMcompact 3000 ISDN



COMcompact 3000 VoIP

COMcompact 3000-Serie

COMcompact 3000 analog / COMcompact 3000 ISDN / COMcompact 3000 VoIP

ANALOG ISDN VOIP ERWEITERBAR

Ihr Kunde sucht eine kleine Telefonanlage, die für reinen VoIP-Amtanschluss konzipiert ist? Bitte schön: Die COMcompact 3000 VoIP ist sogar für alternative Firmware offen. Ebenso selbstverständlich sorgen die COMcompact 3000 analog bzw. COMcompact 3000 ISDN für modernste Funktionen beim klassischen Analog- oder ISDN-Anschluss mit zusätzlichem DSL. Vom cleveren Energiemanagement bis zum zentralen Voicemail- und Faxsystem mit automatischer Benachrichtigung.

Systemfunktionen

- Amtberechtigungen zur Kostensenkung und für Mehrfirmenbetrieb
- Anlagenprofile (max. 8 Konfigurationen) automatisch über interne Uhr, manuell per Telefon von intern und extern schalten
- Babyruf / Seniorenruf (Direktruf)
- Busy-on-Busy für externe Rufe
- Call-Through-Funktion¹
- Chef-Sekretariats-Funktion²
- Direkter Amtapparat
- Feiertagstabelle für automatische Schaltung der Anlagenprofile und Weckrufe
- Gesprächsdatenerfassung mit 2.000 Datensätzen
- Gebühren- und Zeitkontoführung pro Nebenstelle³
- Gesprächsübernahme (z. B. vom integrierten Anrufbeantworter)
- Gruppen- und Sammelruf
- Least Cost Routing mit Call-by-Call im Ortsnetz
- Makeln, Dreierkonferenz intern / im Amt / über 2. B-Kanal
- Notrufspeicher, 10 Rufnummern mit Sonderrechten und Notrufvorrangschaltung
- Offene Rückfrage
- Online-Namenssuche (Rückwärtssuche)
- Parallelruf, Ruf eines beliebigen zweiten Ziels
- Privater Amtzugang mit personenbezogenem Passwort
- Sperren anonymer Anrufer
- Sperr- und Freierwerke, je 10 für kommend und gehend
- Stromsparfunktion (Eco-Modus) konfigurationsabhängig aktivierbar
- Voicemail- und Faxfunktionen (weitere Informationen auf Seite 37)
- Wartemusik mit zuschaltbarem Ansagetext als WAV-Datei vom PC ladbar
- Weckfunktion, 3 Weckansagen zeitabhängig schaltbar
- Zentrales Telefonbuch für 400 Rufnummern

VoIP (Internettelefonie / interne IP-Telefonie)⁴

- FAX über IP extern (T.38 nach ITU-T)
- Hohe Sprachqualität durch Echo Cancellation und Comfort Noise Generation (CNG)
- Integration außen liegender Nebenstellen und mobiler VoIP-Clients

Exklusiv COMcompact 3000 VoIP

- 2 VoIP-Kanäle (extern / intern) im Grundausbau freigeschaltet

Software-Schnittstellen (APIs)

- LAN-TAPI⁴ (4 Clients im Lieferumfang)
- Versand von Faxnachrichten

ISDN-Leistungsmerkmale¹

- Anklopfen (CW)
- Anzeige der Rufnummer des Umleiters (RgN)
- Anzeige (COLP) und Anzeigeunterdrückung (COLR) der Zielrufnummer beim Anrufer
- Anzeige von Rufnummern (CLIP) und Namen (CNIP)
- Automatischer Rückruf bei besetzt (CCBS), bei Nichtmelden (CCNR)
- Fallweise Unterdrückung der eigenen Rufnummer (CLIR)
- Gebühreninformationen (AOCE / AOCD)³
- Rufumleitung bei besetzt (CFB), bei Nichtmelden (CFNR), ständig (CFU), einer Durchwahl (CD (PR)), konfigurationsabhängig

Leistungsmerkmale am analogen Amt (exkl. COMcompact 3000 analog)

- Anklopfen (CW)
- Rufumleitung bei besetzt (CFB), bei Nichtmelden (CFNR), ständig (CFU)
- Anzeige von Rufnummern (CLIP) und Namen (CNIP)
- Automatischer Rückruf bei besetzt (CCBS)
- Fallweise Unterdrückung der eigenen Rufnummer (CLIR)

Installation und Wartung

- Administration über Weboberfläche, auch aus der Ferne
- Anlagensoftware-Update per PC-Upload lokal und aus der Ferne
- Anlagenzugang über Ethernet und internen S₀-Port⁵
- Einstellbare Berechtigungsebenen mit Passwortschutz
- Konfigurationsassistent zur einfachen Einrichtung der Grundfunktionen, per Telefon oder PC
- Plug & Phone, einfache Installation, steckerfertiges Gehäuse
- Verschlüsselter Zugriff auf die Weboberfläche (https)

Freischaltbare Optionen⁴

- 2 VoIP-Kanäle (schaltbar extern / intern)
- Faxversand (Windows XP, Vista, 7)
- LAN-TAPI (für maximal 8 Teilnehmer), 4 im Lieferumfang

Exklusiv COMcompact 3000 ISDN

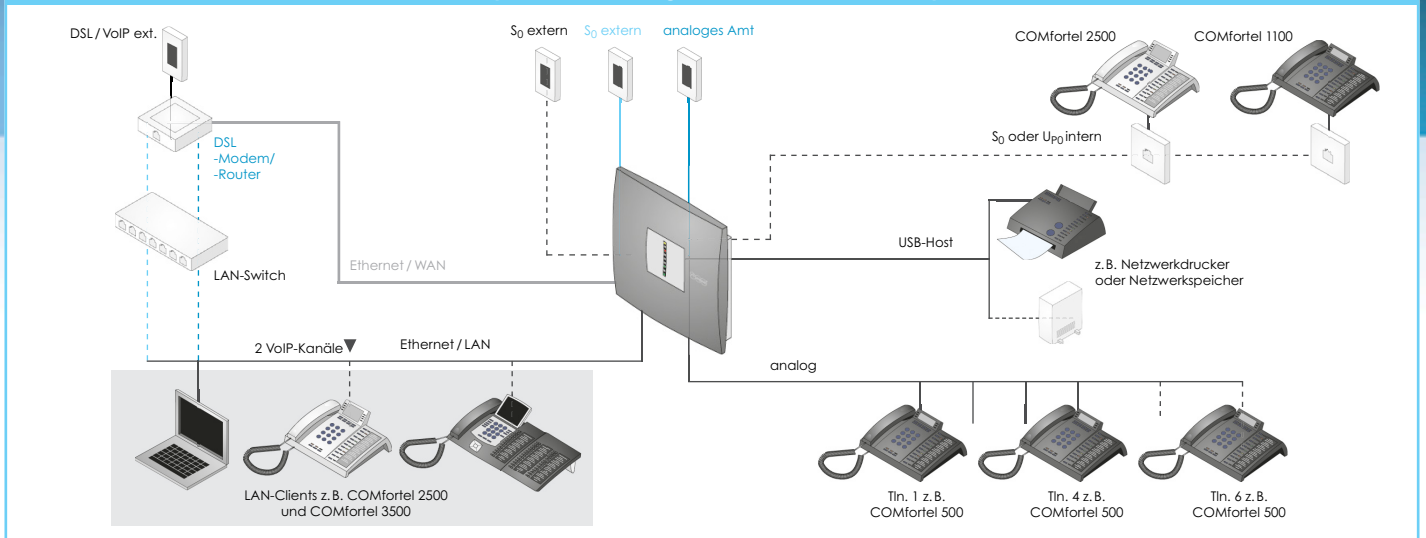
- X.31 am internen S₀-Port (X.25 im D-Kanal)⁶

¹ ISDN-Amt bzw. COMcompact ISDN-Modul in der Betriebsart ISDN-Amt erforderlich ² Mit COMfortel 1500 / 2500 / 2500 AB / VoIP 2500 AB / 3500

³ ISDN-Tarifinformation am Ende (AOCE) oder während (AOCD) der Verbindung erforderlich ⁴ Kann im Auerswald Upgrade-Center kostenpflichtig freigeschaltet werden

⁵ COMcompact S₀-Modul oder ISDN-Modul, ISDN-PC-Karte und CAPI ab Version 2.0 erforderlich ⁶ COMcompact S₀-Modul oder ISDN-Modul in der Betriebsart S₀ intern erforderlich

COMpact 3000 analog / ISDN / VoIP Ausbaubeispiele



▼ Bei COMpact 3000 analog und 3000 ISDN Freischaltung der VoIP-Kanäle erforderlich

— Exklusiv COMpact 3000 analog

— Exklusiv COMpact 3000 ISDN

— Exklusiv COMpact 3000 VoIP

	COMpact 3000 analog	COMpact 3000 ISDN	COMpact 3000 VoIP
Amtanschlüsse⁷			
S ₀ -Ports, Mehrgeräte- / TK-Anlagenanschluss (PTMP / PTP, Euro-ISDN, DSS-1)	max. 1	max. 2	max. 1
analoge Wählleitungen (MFV, CLIP-fähig)	1	—	—
VoIP-Kanäle (SIP nach RFC 3261), Mehrgeräte- / TK-Anlagenanschluss (SIP-Trunking)		max. 2	max. 4
VoIP-Codex am Amt		G.722 (wideband), G.711, G.726, iLBC	
Teilnehmeranschlüsse⁷			
S ₀ -Ports, Mehrgeräteanschluss (PTMP, Euro-ISDN, DSS-1)		max. 1	
Reichweite interne S ₀ -Ports		ca. 150 m	
U ₀ -Ports, Mehrgeräteanschluss (PTMP, Euro-ISDN, DSS-1)		max. 1	
Reichweite U ₀ -Ports		1.000 m bei Ø 0,6 mm	
analoge Ports, symmetrisch, IWV / MFV, CLIP / CNIP-fähig		max. 6	
Reichweite analoge Ports		2 x 50 Ω, ca. 790 m bei Ø 0,6 mm	
VoIP-Kanäle (SIP nach RFC 3261)		max. 2	max. 4
VoIP-Codex intern		G.722 (Wideband), G.711, G.726, iLBC	
Voicemail- und Faxsystem⁷			
Voicemail- und Faxkanäle		max. 2 Voicemailkanäle, davon max. 1 Faxkanal	
Voicemail- und Faxboxen		je 6	
Faxstandard		T.30 / T38 nach ITU-T	
aktive und passive Faxweiche	ja	—	
Weitere Anschlüsse			
Ethernet-Ports 10 / 100 Base-T (10 / 100 MBit/s, Twisted Pair)		1	2
USB-Host V2.0 als Gebührendrucker- / Speicheranschluss		1	
Einschub für SDHC-Speicherkarten (max. 32 GByte)		1	
Modulsteckplätze		1 (siehe Seite 12 / 13)	
Technische Daten			
Betriebsspannung		230 V ±10%, 50 Hz	
Leistungsaufnahme ⁷	min. 2,4 W, max. 15 W	min. 3 W, max. 18 W	
Gehäuse		Kunststoff, dreiteilig	
Abmessungen (B x H x T)		240 mm x 240 mm x 58,4 mm	
Gewichte (ohne Erweiterungsmodule)	ca. 740 g (Anlage), ca. 100 g (Netzteil)	ca. 760 g (Anlage), ca. 100 g (Netzteil)	
Sicherheit		CE	
unterstützte Betriebssysteme		Windows XP / Vista / 7, Apple Mac OS X und Linux	
Für einen direkten Leistungsvergleich aller Telefonanlagen klappen Sie einfach die hintere Umschlagseite aus			

⁷ Abhängig von der Ausbaustufe der Telefonanlage

Artikel-Numme: COMpact 3000 analog [90576](#) / COMpact 3000 ISDN [90577](#) / COMpact 3000 VoIP [90578](#)

Kunden finden diese Modelle auf Seite 12 / 13 ihres Katalogs. **TELEFONANLAGEN**



COMpact 2206 USB

Mit einem zusätzlichen Steckmodul lassen sich auch Tür- und Schalfunktionen über die Telefonanlage steuern.



COMpact 4410 USB

Auf die **COMpact 4410 USB** lässt sich individuelle Wartemusik direkt vom PC hochladen – mitsamt zuschaltbarem Ansagetext.

COMpact 2206 USB / 4410 USB

ISDN ERWEITERBAR

Wer an komfortablen CTI-Anwendungen interessiert ist, kommt bei diesen Modellen auf seine Kosten: Mit optionaler Software lassen sich z. B. Outlook-Kontaktdaten zum Gesprächsaufbau nutzen, ein zusätzliches Modul sorgt für die Integration von Tür- und Schalfunktionen. Und grundsätzlich schonen Least Cost Routing sowie Call Through das Budget.

Systemfunktionen

- Amtberechtigungen zur Kostensenkung und für Mehrfirmenbetrieb
- Anlagenprofile (max. 6 Konfigurationen) automatisch über interne Uhr und manuell per Telefon von intern schalten
- Apothekerschaltung intern / extern
- Babyruf / Seniorenruf (Direktruf)
- Busy-on-Busy für externe Rufe
- Call-Through-Funktion
- Chef-Sekretariats-Funktion¹
- Direkter Amtapparat
- Gebührenbegrenzung pro Nebenstelle möglich²
- Gesprächsdatenerfassung mit 3.000 Datensätzen
- Gesprächsübernahme (z. B. vom Anrufbeantworter)
- Gruppenbildung
- GSM-Routing für Mobilfunkverbindungen über GSM-Gateways
- Least-Cost-Routing-Software mit Call-by-Call im Ortsnetz (inklusive)
- Makeln, Dreierkonferenz intern / im Amt / über 2. B-Kanal
- Notrufspeicher, 10 Rufnummern mit Sonderrechten und Notrufvorrangschaltung
- Passwortschutz
- Rufumleitung, Follow me intern
- SMS im Festnetz³
- Sperr- und Freigabenummern (Sperr- und Freierwerke gehend)
- VIP- und Robinson-Nummern (Sperr- und Freierwerke kommend)
- VoIP-Routing für Internettelefonie über VoIP-Gateways
- Wartemusik, 7 Melodien intern mit zuschaltbarem Ansagetext
- Weckfunktion
- Zentrales Telefonbuch für 400 Rufnummern, zusätzlich 20 Rufnummern pro Nebenstelle

Datenschnittstelle (USB)

- CAPI 2.0 (z. B. für Anlagenkonfiguration)
- NDIS-WAN-Treiber für Internetzugang über ISDN (Kanalbündelung mit bis zu 128 KBit/s)
- TAPI 2.1 für CTI (Telefon)

Exklusive Funktionen der COMpact 4410 USB

- Automatische Zentrale mit 10 frei definierbaren internen Rufzielen
- Hotelfunktion¹
- Text vor Melden, Text im System speicherbar
- Wartefeld für max. 4 Amtgespräche⁴
- Wartemusik mit zuschaltbarem Ansagetext als WAV-Datei vom PC ladbar

ISDN-Leistungsmerkmale

- Anklopfen (CW)
- Anzeige von Rufnummern (CLIP) und Namen (CNIP)
- Anzeige (COLP) und Anzeigeunterdrückung (COLR) der Zielrufnummer beim Anrufer
- Automatischer Rückruf bei besetzt (CCBS), bei Nichtmelden (CCNR)
- Fallweise Unterdrückung der eigenen Rufnummer (CLIR)
- Gebühreninformationen (AOCE / AOCD)²
- Parken (TP) am Amt / am internen S₀-Bus
- Rufnummern- und Namensanzeige (CLIP / CNIP)
- Rufumleitung bei besetzt (CFB), bei Nichtmelden (CFNR), ständig (CFU), konfigurationsabhängig

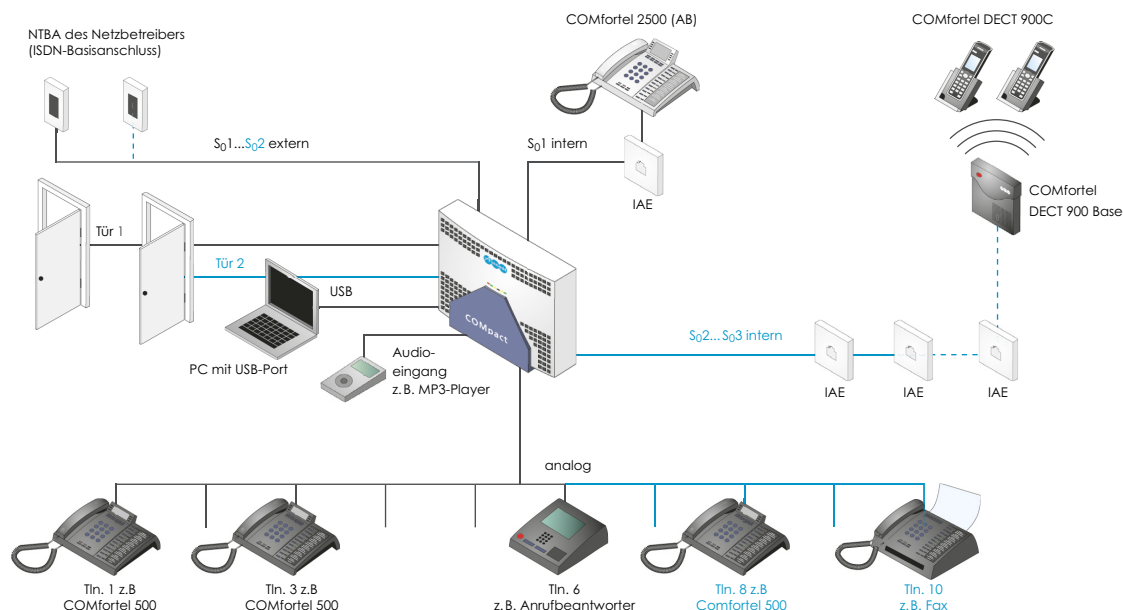
Installation und Wartung

- Anlagensoftware-Update per Tastendruck, PC-Upload lokal oder zeitgesteuert per Update-Automatik
- Fernlesen, Fernprogrammieren über Amt⁵ (Passwortschutz)
- Easy-Setup-Software zur einfachen Einrichtung der Grundfunktionen
- LEDs zur Signalisierung von Betriebs- und Funktionszuständen
- Plug & Phone, einfache Installation, steckerfertiges Gehäuse
- Programmierung über USB- oder V.24-Schnittstelle bzw. internen S₀-Port mit ISDN-PC-Karte⁵ oder Systemtelefone COMfortel 2500 / 2500 AB
- Rücksetzen (Initialisierung) einzelner Funktionsebenen

¹ Mit schnurgebundenen COMfortel-Systemtelefonen ² Tarifinformation am Ende (AOCE) oder während (AOCD) der Verbindung erforderlich ³ Mit SMS-fähigen Komfort-Endgeräten

⁴ Mit COMfortel 2500 / 2500 AB und Tastenerweiterungen COMfortel Xtension30 ⁵ CAPI ab Version 2.0 erforderlich

COMpact 2206 USB / 4410 USB Ausbaubeispiele



— Exklusiv COMpact 4410 USB

	COMpact 2206 USB	COMpact 4410 USB
Amtanschlüsse⁶		
S ₀ -Ports, Mehrgeräte- / TK-Anlagenanschluss (PTMP / PTP, Euro-ISDN, DSS-1)	1	1 – 2
Teilnehmeranschlüsse⁶		
S ₀ -Ports, Mehrgeräteanschluss (PTMP, Euro-ISDN, DSS-1)	1	1 – 3
Reichweite interne S ₀ -Ports	ca. 150 m	
analoge Ports, symmetrisch, IWV / MFV, CLIP / CNIP-fähig	6	10
Reichweite analoge Ports	2 x 50 Ω, ca. 790 m bei Ø 0,6 mm	
Türsprech- und Relaisanschlüsse⁶		
Türsprechanschlüsse nach FTZ 123 D12-0	max. 1	max. 2
Tür Klingeleingänge	max. 2	max. 4
Türöffnerrelais	max. 1	max. 2
Schaltrelais	max. 3, davon 1 – 2 pro Türstation	max. 6, davon 1 – 2 pro Türstation
Belastbarkeit Türöffner- und Schaltrelais	30 V AC, max. 1 A	
Weitere Anschlüsse		
kombinierter Audioeingang und -ausgang für externe Wartemusik (MoH, Musik on Hold) bzw. für Durchsagesysteme	1	
RS-232 C (V.24), 9.600–57.400 Baud, 8 n 1 als PC- / Druckeranschluss	1	
USB V1.1 (kompatibel zu V2.0) als PC-Anschluss / integrierter ISDN-PC-Adapter	1	
Modulsteckplätze	1 (siehe Seite 12 / 13)	3 (siehe Seite 12 / 13)
Technische Daten		
Betriebsspannung	230 V ±10%, 50 Hz	
Leistungsaufnahme ⁶	min. 4,4 W, max. 16 W	min. 6,8 W, max. 25 W
Gehäuse	Kunststoff, dreiteilig	
Abmessungen (B x H x T)	301 mm x 243 mm x 86,5 mm	
Gewichte (ohne Erweiterungsmodule)	ca. 1.500 g	
Sicherheit	CE	
unterstützte Betriebssysteme	Windows XP / Vista / 7, Apple Mac OS X und Linux	

Für einen direkten Leistungsvergleich aller Telefonanlagen klappen Sie einfach die hintere Umschlagseite aus.

⁶ Abhängig von der Ausbaustufe der Telefonanlage



COMcompact 5010 VoIP



COMcompact 5020 VoIP

COMcompact 5010 VoIP / 5020 VoIP

ANALOG ISDN VOIP ERWEITERBAR

Anschlüsse für eine ISDN-Amtleitung, analoge und digitale Endgeräte sowie zwei extern und intern nutzbare VoIP-Kanäle sind schon im Grundausbau vorgesehen. Mit den Erweiterungsmodulen für Amtanschlüsse, Teilnehmer und Türsprechfunktionen sind die Anlagen ideal für Agenturen, Kanzleien, kleine Handwerksbetriebe und technikbewusste Privatanwender. Die COMcompact 5020 VoIP bietet noch mehr professionelle Funktionen für das gewerbliche Umfeld.

Systemfunktionen

- Amtberechtigungen zur Kostensenkung und für Mehrfirmenbetrieb
- Anlagenprofile (max. 8 Konfigurationen) automatisch über interne Uhr, manuell per Telefon von intern und extern schalten
- Apothekerschaltung intern / extern
- Automatische und manuelle Schalfunktionen (mit TSM-Modul)
- Babyruf / Seniorenruf (Direktruf)
- Busy-on-Busy für interne und externe Rufe
- Chef-Sekretariats-Funktion¹
- Direkter Amtapparat
- Durchsage (InterCom) an schnurgebundene COMfortel-Systemtelefone, einzeln und an Gruppe
- Feiertagstabelle für automatische Schaltung der Anlagenprofile und Weckrufe
- Gesprächsübernahme (z. B. vom Anrufbeantworter)
- Gruppenanruferlisten²
- Gruppenfunktionen mit intelligenten Rufvarianten
- Makeln, Dreierkonferenz intern / im Amt / über 2. B-Kanal
- Notrufspeicher, 10 Rufnummern mit Sonderrechten und Notrufvorrangschaltung
- Offene Rückfrage
- Parallelruf, Ruf eines beliebigen zweiten Ziels
- Privater Amtzugang mit personenbezogenem Passwort
- Rufumleitung, Follow me intern, kaskadierbar
- Sperr- und Freierwerke, je 10 für kommend und gehend
- Systemtelefonie, schnurgebunden und schnurlos
- Text vor Melden sofort oder bei besetzt, 10 Ansagen speicherbar
- Voicemail- und Faxfunktionen (weitere Informationen auf Seite 37)
- Wartefeld^{1, 3} für max. 14 gleichzeitige Amtgespräche
- Wartemusik mit zuschaltbarem Ansagetext als WAV-Datei vom PC ladbar
- Weckfunktion, 3 Weckansagen zeitabhängig schaltbar
- Zentrales Telefonbuch für 400 Rufnummern

Software-Schnittstellen (APIs)

- LAN-TAPI⁴ (4 Clients im Lieferumfang)
- Online-Namenssuche (Rückwärtssuche), individualisierbar
- Versand von Faxnachrichten

VoIP (Internettelefonie / interne IP-Telefonie)

- 2 VoIP-Kanäle (extern / intern) im Grundausbau
- Hohe Sprachqualität durch Echo Cancellation und Comfort Noise Generation (CNG)
- FAX über IP (T.38 nach ITU-T) extern mit 2VoIP- bzw. 6VoIP-Modul
- Integration außen liegender Nebenstellen und mobiler VoIP-Clients

ISDN-Leistungsmerkmale

- Anklopfen (CW)
- Anzeige (COLP) und Anzeigeunterdrückung (COLR) der Zielrufnummer beim Anrufer
- Anzeige der Rufnummer des Umleiters (RgN)
- Anzeige von Rufnummern (CLIP) und Namen (CNIP)
- Automatischer Rückruf bei besetzt (CCBS), bei Nichtmelden (CCNR)
- Fallweise Unterdrückung der eigenen Rufnummer (CLIR)
- Gebühreninformationen (AOCE / AOCD)
- Rufumleitung bei besetzt (CFB), bei Nichtmelden (CFNR), ständig (CFU), einer Durchwahl (CD (PR)), konfigurationsabhängig
- Übermittlung kundenspezifischer Rufnummern (CLIP no screening)

Leistungsmerkmale am analogen Amt (mit COMcompact POTS- / 2POTS-Modul)

- Anklopfen (CW)
- Anzeige von Rufnummern (CLIP) und Namen (CNIP)
- Automatischer Rückruf bei besetzt (CCBS)
- Fallweise Unterdrückung der eigenen Rufnummer (CLIR)
- Rufumleitung bei besetzt (CFB), bei Nichtmelden (CFNR), ständig (CFU)

Installation und Wartung

- Administration über Weboberfläche, auch aus der Ferne
- Anlagensoftware-Update per PC-Upload lokal, aus der Ferne oder zeitgesteuert per Update-Automatik
- Anlagenzugang über Ethernet und internen S₀-Port⁵
- Einstellbare Berechtigungsebenen mit Passwortschutz
- Verschlüsselter Zugriff auf die Weboberfläche (https)

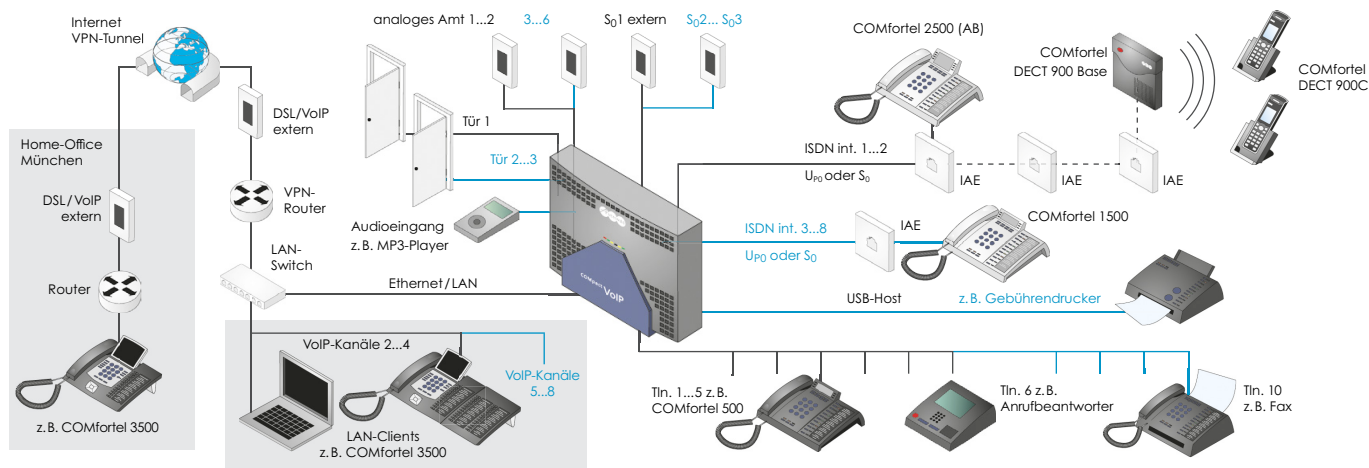
Freischaltbare Optionen⁴

- Automatische Zentrale
- Call-Through-Verbindungen (alle Leitungen), 1 Verbindung im Lieferumfang
- Gesprächsdatensätze (maximal 6.000), 2.000 im Lieferumfang
- Hotelfunktion^{1, 3} (für maximal 10 Zimmertelefone)
- interne Rufnummern (maximal 64), 32 im Lieferumfang
- LAN-TAPI (für maximal 20 Teilnehmer), 4 im Lieferumfang
- Least Cost Routing Soft-LCR (für maximal 64 Teilnehmer), 8 im Lieferumfang
- Projektierung von Gesprächen
- X.31 am internen S₀-Port (X.25 im D-Kanal)

¹ Mit COMfortel 1500 / 2500 / 2500 AB / VoIP 2500 AB / 3500 ² Mit COMfortel-Systemtelefonen ³ Mit COMcompact 5020 VoIP

⁴ Kostenpflichtige Freischaltung im Auerswald Upgrade-Center ⁵ ISDN-PC-Karte und CAPI ab Version 2.0 erforderlich

COMPACT 5010 VoIP / 5020 VoIP Ausbaubeispiele

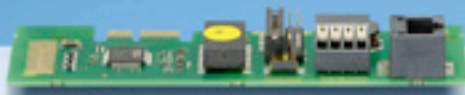


— Exklusiv COMPACT 5020 VoIP

	COMPACT 5010 VoIP	COMPACT 5020 VoIP
Amtanschlüsse⁶		
S ₀ -Ports, Mehrgeräte- / TK-Anlagenanschluss (PTMP / PTP, Euro-ISDN, DSS-1)	max. 1	max. 3
analoge Wählleitungen (MFV, CLIP-fähig)	max. 2	max. 6
VoIP-Kanäle (SIP nach RFC 3261), Mehrgeräte- / TK-Anlagenanschluss (SIP-Trunking)	max. 4	max. 8
VoIP-Codecs am Amt	G.711 (optional: G.723.1, G.726, G.729, iLBC)	
Teilnehmeranschlüsse⁶		
S ₀ -Ports, Mehrgeräteanschluss (PTMP, Euro-ISDN, DSS-1)	1 – 2	1 – 8
Reichweite interne S ₀ -Ports	ca. 150 m	
U _{P0} -Ports, Mehrgeräteanschluss (PTMP, Euro-ISDN, DSS-1)	1 – 2	1 – 8
Reichweite U _{P0} -Ports	1.000 m bei Ø 0,6 mm	
analoge Ports, symmetrisch, IWV / MFV, CLIP / CNIP-fähig	6	10
Reichweite analoge Ports	2 x 50 Ω, ca. 790 m bei Ø 0,6 mm	
VoIP-Kanäle (SIP nach RFC 3261)	max. 4	max. 8
VoIP-Codecs intern	G.711 (optional: iLBC)	
Voicemail- und Faxsystem⁶		
Voicemail- und Faxkanäle	max. 2 Voicemailkanäle, davon max. 1 Faxkanal	max. 4 Voicemailkanäle, davon max. 1 Faxkanal
Voicemail- und Faxboxen	je 20	
Faxstandard	T.30 / T38 nach ITU-T	
aktive und passive Faxweiche bei analogen Amtanschlüssen	ja	
Türsprech- und Relaisanschlüsse⁶		
Türsprechanschlüsse nach FTZ 123 D12-0	max. 1	max. 3
Türklingeleingänge	max. 2	max. 6
Türöffnerrelais	max. 1	max. 3
Schaltrelais	max. 3, davon 1 – 2 pro Türstation	max. 9, davon 1 – 2 pro Türstation
Belastbarkeit Türöffner- und Schaltrelais	30 V AC, max. 1 A	
Weitere Anschlüsse		
Audioeingang für externe Wartemusik (MoH, Musik on Hold)	max. 1	
Audioausgänge für Durchsagesysteme	max. 1	max. 3
Ethernet-Port 10 / 100 Base-T (10 / 100 MBit/s, Twisted Pair)	1	
USB-Host V1.1 als Gebühren drucker- / Speicheranschluss	1	
Modulsteckplätze	2 (siehe Seite 12 / 13)	4 (siehe Seite 12 / 13)
Technische Daten		
Betriebsspannung	230 V ±10%, 50 Hz	
Leistungsaufnahme ⁶	min. 5 W, max. 30 W	min. 6,2 W, max. 40 W
Gehäuse	Kunststoff, dreiteilig	
Abmessungen (B x H x T)	301 mm x 243 mm x 86,5 mm	
Gewichte (ohne Erweiterungsmodule)	ca. 1.500 g	
Sicherheit	CE	
unterstützte Betriebssysteme	Windows XP / Vista / 7, Apple Mac OS X und Linux	

Für einen direkten Leistungsvergleich aller Telefonanlagen klappen Sie einfach die hintere Umschlagseite aus.

⁶ Abhängig von der Ausbaustufe der Telefonanlage



COMcompact ISDN-Modul

COMcompact-Erweiterungen

Soll die Telefonanlage auch das Türsprechsystem steuern? Geht es um das Unterlegen der Warteschleife mit einer Musikdatei vom MP3-Player oder gar um die Option, zusätzliche Systemtelefone anzuschließen? Die COMcompact-Modelle stecken voller Talente, die ganz leicht angezapft werden können. Welche Zusatzfunktionen je nach Modell in Betracht kommen, zeigt die Übersicht.

Übersicht: Anzahl verfügbarer Modulsteckplätze

COMcompact	3000	2206 USB	4410 USB	5010 VoIP	5020 VoIP
VoIP-Steckplatz (V)	–	–	–	1	1
Universal-Steckplatz (U)	1	1	3	1	3

Erweiterungsmodule für COMcompact 3000 analog, 3000 ISDN und 3000 VoIP

Beschreibung	Technische Daten	COMcompact 3000		
		analog	ISDN	VoIP
COMcompact ISDN-Modul Erweiterung um einen variablen ISDN-Port (extern/intern). Bei Verwendung als interner Port kann man zwischen den Betriebsarten S ₀ (4-Draht) und U _{P0} (2-Draht) wählen und es können Systemtelefone aus der COMfortel-Familie oder andere ISDN-Geräte angeschlossen werden.	Amtanschluss: 0 – 1 S ₀ -Port, Euro-ISDN (DSS-1), Mehrgeräte- (PTMP) oder TK-Anlagenanschluss (PTP) Interner ISDN-Port: 0 – 1 S ₀ /U _{P0} -Port, Euro-ISDN (DSS-1), Mehrgeräteanschluss (PTMP)	1	1	1
COMcompact S₀-Modul Erweiterung um einen festen internen S ₀ -Port. Am internen S ₀ -Port können Systemtelefone aus der COMfortel-Familie oder andere ISDN-Geräte angeschlossen werden.	Interner ISDN-Port: S ₀ -Port, Euro-ISDN (DSS-1), Mehrgeräteanschluss (PTMP)	1	1	1
COMcompact 2a/b-Modul Erweiterung um zwei analoge Nebenstellen mit Rufnummern- und Namensanzeige (CLIP/CNIP).	Teilnehmeranschlüsse: für 2 analoge Endgeräte, IWV/MFV, CLIP/CNIP-fähig	1	1	1
U_{P0}/S₀ Adapter Zusätzlicher Adapter für interne ISDN-Ports in der Betriebsart U _{P0} , um von der 2-Draht-U _{P0} - auf die 4-Draht-S ₀ -Schnittstelle zum Anschluss von z.B. Standard-ISDN-Geräten umzusetzen.	ISDN-Port 1: 1 U _{P0} -Port zum Anschluss an den U _{P0} -Port des COMcompact ISDN-Moduls ISDN-Port 2: 1 S ₀ -Port, Euro-ISDN (DSS-1), Mehrgeräteanschluss Gehäuse: Kunststoff, 2-teilig Abmessung: Ø 95 mm x 33 mm Gewicht: ca. 100 g	1 pro internen U _{P0} -Port		

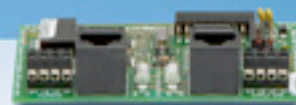
Erweiterungsmodule für COMcompact 2206 USB und 4410 USB

Beschreibung	Technische Daten	COMcompact	
		2206 USB	4410 USB
COMcompact 2S₀-Modul Erweiterung um einen festen internen und einen variablen S ₀ -Port (extern/intern). An den internen S ₀ -Ports können Systemtelefone aus der COMfortel-Familie oder andere ISDN-Geräte angeschlossen werden.	Amtanschluss: 0 – 1 S ₀ -Ports, Euro-ISDN (DSS-1), Mehrgeräte- (PTMP) oder TK-Anlagenanschluss (PTP) Interne ISDN-Ports: 1 – 2 S ₀ -Ports Euro-ISDN (DSS-1), Mehrgeräteanschluss (PTMP)	–	1
COMcompact TS-Modul Erweiterung um einen Anschluss für eine Türstation mit einem Türöffner, zwei Klingeleingängen (ein Eingang als Alarmeingang nutzbar) und zusätzlichem Relais zum Fernschalten von elektrischen Geräten. Wird keine Türstation verwendet, stehen insgesamt drei Schaltrelais zur Verfügung.	Türsprechanchluss: nach FTZ 123 D12-0 Belastbarkeit Schaltrelais: 30 V, 1 A Klingel-/Schalteingänge: für 2 Klingeltaster (potentialfreie Schließer) 5 – 15 V AC oder DC positiv gegen TGND	1	2

Artikel-Nummer: COMcompact ISDN-Modul [90581](#) / COMcompact S₀-Modul [90580](#) / COMcompact 2a/b-Modul [90579](#) / U_{P0}/S₀ Adapter [90436](#) / COMcompact 2S₀-Modul [90495](#) / COMcompact TS-Modul [90496](#)



Compact 2ISDN-Modul

Compact 2S₀-Modul

Erweiterungsmodule für COMpact 5010 VoIP und 5020 VoIP

Beschreibung	Technische Daten	Steckplatztyp	COMpact	
			5010 VoIP	5020 VoIP
COMpact 2VoIP-Modul				
Erweiterung um zwei VoIP-Kanäle für Internet- und interne IP-Telefonie sowie für das zentrale Voicemail- und Faxsystem (siehe Seite 41). Um auch bei geringen Bandbreiten eine optimale Sprachqualität zu gewährleisten, stehen zusätzliche Sprachcodecs mit Kompression zur Verfügung.	VoIP-Standard: SIP nach RFC 3261 VoIP-Codecs am Amt: G.711, G.723.1, G.726, G.729, iLBC VoIP-Codecs intern: G.711, iLBC Fax über IP: T.38 nach ITU-T	V	1	1
COMpact 6VoIP-Modul				
Leistungsmerkmale wie COMpact 2VoIP-Modul, jedoch mit 6 VoIP-Kanälen.	Siehe COMpact 2VoIP-Modul	V	–	1
COMpact POTS-Modul				
Erweiterung um einen analogen Amtkopf (POTS – Plain Old Telephone Service) mit Rufnummern- und Namensanzeige (CLIP/CNIP). Für die Amtleitung kann eine Faxweiche (aktiv/passiv) eingerichtet werden.	Amtanschluss: analoge Wählleitung, MFV, CLIP-fähig (FSK/DTMF)	U	1	3
COMpact 2POTS-Modul				
Leistungsmerkmale wie COMpact POTS-Modul, jedoch mit 2 analogen Amtköpfen.	Amtanschluss: 2 analoge Wählleitungen, MFV, CLIP-fähig (FSK/DTMF)	U	1	3
COMpact 2ISDN-Modul				
Erweiterung um zwei variable ISDN-Ports (extern/intern). Werden die Ports intern verwendet, kann man zwischen den Betriebsarten S ₀ (4-Draht) oder U _{P0} (2-Draht) wählen. An die internen ISDN-Ports können Systemtelefone aus der COMfortel-Familie oder andere ISDN-Geräte angeschlossen werden.	Amtanschluss: 0 – 2 S ₀ -Ports, Euro-ISDN (DSS-1), Mehrgeräte- (PTMP) oder TK-Anlagenanschluss (PTP) Interne ISDN-Ports: 0 – 2 S ₀ /U _{P0} -Ports Euro-ISDN (DSS-1), Mehrgeräteanschluss (PTMP)	U	–	3
COMpact TSM-Modul				
Erweiterung um einen Anschluss für eine Türstation mit einem Türöffner, zwei Klingeleingängen (ein Eingang als Alarmeingang nutzbar) und zusätzlichem Relais zum Fernschalten von elektrischen Geräten. Wird keine Türstation verwendet, stehen insgesamt drei Schaltrelais zur Verfügung. Über den kombinierten Audioeingang und -ausgang kann wahlweise ein MP3-Player für externe Wartemusik oder eine Verstärkeranlage für Durchsagen angeschlossen werden.	Türsprechanschluss: nach FTZ 123 D12-0 Belastbarkeit Schaltrelais: 30 V, 1 A Klingel-/Schalleingänge: für 2 Klingeltaster (potentialfreie Schließer) 5 – 15 V AC oder DC positiv gegen TGND Audioeingang: einstellbar -10 ... +10 dB (25 ... 50 kΩ) Audioausgang: max. 1 V _{eff} (600 Ω)	U	1	3
U_{P0}/S₀ Adapter				
Zusätzlicher Adapter für interne ISDN-Ports in der Betriebsart U _{P0} , um von der 2-Draht-U _{P0} - auf die 4-Draht-S ₀ -Schnittstelle zum Anschluss von z.B. Standard-ISDN-Geräten umzusetzen.	ISDN-Port 1: 1 U _{P0} -Port zum Anschluss an den U _{P0} -Port des COMpact 2ISDN-Moduls ISDN-Port 2: 1 S ₀ -Port, Euro-ISDN (DSS-1), Mehrgeräteanschluss Gehäuse: Kunststoff, 2-teilig Abmessung: Ø 95 mm x 33 mm Gewicht: ca. 100 g			1 pro internen U _{P0} -Port

Artikel-Nummer: COMpact 2VoIP-Modul [90633](#) / COMpact 6VoIP-Modul [90425](#) / COMpact POTS-Modul [90629](#) / COMpact 2POTS-Modul [90630](#) / COMpact 2ISDN-Modul [90631](#) / COMpact TSM-Modul [90632](#) / U_{P0}/S₀ Adapter [90436](#)



COMmänder 6000RX



COMmänder 6000R



COMmänder 6000

COMmänder® 6000-Serie

COMmänder 6000 / COMmänder 6000R / COMmänder 6000RX

ISDN VOIP VOLLMODULAR

Die Kommunikationsserver der COMmänder 6000-Serie werden von der kleinsten Ausbaustufe bis zum Vollausbau für den individuellen Bedarf des Kunden konzipiert. Wenn der sich ändert, werden einfach Erweiterungsmodule aufgesteckt – ob es dabei um die lückenlose Versorgung mit schnurlosen DECT-Systemtelefonen oder ein zentrales Voicemail- und Faxsystem geht. Eine gute Investition in die Zukunft – selbst wenn zunächst nur ein kleines System benötigt wird.

Systemfunktionen

- Amtberechtigungen zur Kostensenkung und für Mehrfirmenbetrieb
- Anlagenprofile (max. 10 Konfigurationen) automatisch über interne Echtzeituhr, manuell per Telefon von intern und extern schalten
- Apothekerschaltung intern / extern
- Babyruf/Seniorenruf (Direktruf)
- Busy-on-Busy für interne und externe Rufe
- Chef-Sekretariats-Funktion¹
- Direkter Amtapparat
- Durchsage (InterCom) an schnurgebundene COMfortel-Systemtelefone, einzeln und an Gruppe
- Feiertagstabelle für automatische Schaltung der Anlagenprofile und Weckrufe
- Gesprächsübernahme (z. B. vom integrierten Anrufbeantworter)
- Gruppenanruferlisten²
- Gruppenfunktionen mit intelligenten Rufvarianten
- Makeln, Dreierkonferenz intern / im Amt / über 2. B-Kanal
- Notrufspeicher, 10 Rufnummern mit Sonderrechten und Notrufvorrangschaltung
- Offene Rückfrage
- Parallelruf, Ruf eines beliebigen zweiten Ziels
- Privater Amtzugang mit personenbezogenem Passwort
- Produktivität: 8.500 Gespräche / Stunde
- Rufumleitung, Follow me intern, kaskadierbar
- Sperr- und Freierwerke, je 10 für kommend und gehend
- Systemtelefonie, schnurgebunden und schnurlos
- Text vor Melden sofort oder bei besetzt, 10 Ansagen speicherbar
- Voicemail- und Faxfunktionen (weitere Informationen auf Seite 37)
- Wartefeld¹ für max. 38 gleichzeitige Amtgespräche
- Wartemusik mit zuschaltbarem Ansagetext als WAV-Datei vom PC ladbar
- Weckfunktion, 3 Weckansagen zeitabhängig schaltbar
- Gebührenkontoführung pro Nebenstelle
- Zentrales Telefonbuch für 400 Rufnummern

Software-Schnittstellen (APIs)

- Abrufen der Gesprächsdatenlisten per SFTP
- LAN-TAPI³ (8 Clients im Lieferumfang)
- Online-Namenssuche (Rückwärtssuche), individualisierbar
- PBX-Control-API zur Steuerung von Systemfunktionen, z. B. Anruferliste abrufen, Anrufweitschaltungen ein- und ausschalten, Konfigurationsumschaltung, Versand von Faxnachrichten und Voicemails

VoIP (Internettelefonie / interne IP-Telefonie)

- 2 VoIP-Kanäle (extern / intern) im Grundausbau
- FAX über IP (T.38 nach ITU-T) extern mit 8 / 16VoIP(-R)-Modul / en
- Hohe Sprachqualität durch Echo Cancellation und Comfort Noise Generation (CNG)
- Integration außen liegender Nebenstellen und mobiler VoIP-Clients
- Verschlüsselung der Zeichengabe (SIPS) und der Sprachdaten (SRTP) mit 8 / 16VoIP(-R)-Modul/en

ISDN-Leistungsmerkmale

- Anklopfen (CW)
- Anzeige der Rufnummer des Umleiters (RgN)
- Anzeige (COLP) und Anzeigeunterdrückung (COLR) der Zielrufnummer beim Anrufer
- Anzeige von Rufnummern (CLIP) und Namen (CNIP)
- Automatischer Rückruf bei besetzt (CCBS), bei Nichtmelden (CCNR)
- Fallweise Unterdrückung der eigenen Rufnummer (CLIR)
- Gebühreninformationen (AOCE / AOCD)
- Rufumleitung bei besetzt (CFB), bei Nichtmelden (CFNR), ständig (CFU), einer Durchwahl (CD (PR)), konfigurationsabhängig
- Übermittlung kundenspezifischer Rufnummern (CLIP no screening)

Installation und Wartung

- Administration über Weboberfläche, auch aus der Ferne
- Anlagensoftware-Update per PC-Upload lokal und aus der Ferne
- Anlagenzugang über Ethernet und internen S₀-Port⁴
- Einstellbare Berechtigungsebenen mit Passwortschutz
- Verschlüsselter Zugriff auf die Weboberfläche (https)

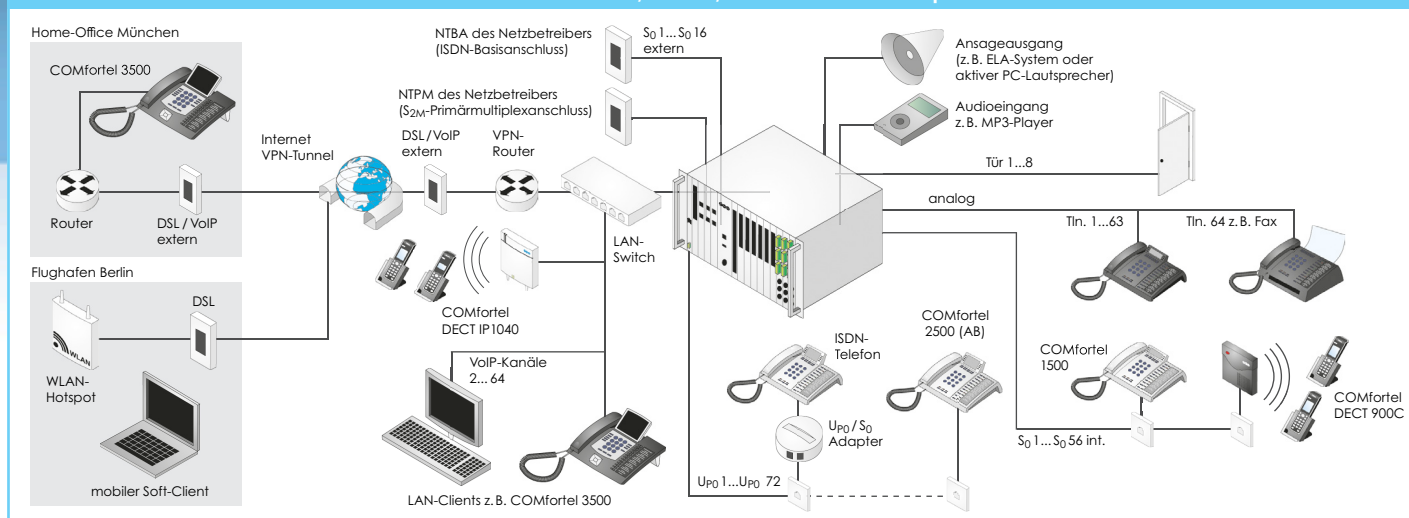
Freischaltbare Optionen³

- 8 weitere VoIP-Kanäle für 8VoIP(-R)-Module (maximal 64 VoIP-Kanäle möglich)
- 8 weitere Voicemail- / Faxkanäle, weitere 40 Voicemail- und 40 Faxboxen für das VMF(-R)-Modul
- Automatische Zentrale
- Call-Through-Verbindungen (alle Leitungen), 4 Verbindungen im Lieferumfang
- Gesprächsdatensätze (maximal 18.000), 6.000 im Lieferumfang
- Hotelfunktion¹ (für maximal 112 Zimmertelefone)
- LAN-TAPI (für maximal 112 Teilnehmer), 8 im Lieferumfang
- Least Cost Routing Soft-LCR (für maximal 112 Teilnehmer), 8 im Lieferumfang
- Projektierung von Gesprächen
- Systemaktivierung
- X.31 am internen S₀-Port (X.25 im D-Kanal)

¹ Mit COMfortel 1500 / 2500 / 2500 AB / VoIP 2500 AB / 3500 ² Mit COMfortel-Systemtelefonen ³ Kostenpflichtige Freischaltung im Auerswald Upgrade-Center

⁴ ISDN-PC-Karte und CAPI ab Version 2.0 erforderlich

COMmänder 6000 / 6000R / 6000RX Ausbaubeispiele



	COMmänder 6000	COMmänder 6000R	COMmänder 6000RX
Amtanschlüsse⁵			
S2M-Port, TK-Anlagenanschluss (PTP, Euro-ISDN, DSS-1)			max. 1
S0-Ports, Mehrgeräte- / TK-Anlagenanschluss (PTMP / PTP, Euro-ISDN, DSS-1)			max. 16
VoIP-Kanäle (SIP nach RFC 3261), Mehrgeräte- / TK-Anlagenanschluss (SIP-Trunking)			max. 38
VoIP-Codecs am Amt		G.711 (optional: G.723.1, G.726, G.729, ilBC)	
Teilnehmeranschlüsse⁵			
S0-Ports, Mehrgeräteanschluss (PTMP, Euro-ISDN, DSS-1)	max. 32		max. 32 (56) ⁶
Reichweite interne S0-Ports		ca. 150 m	
U0-Ports, Mehrgeräteanschluss (PTMP, Euro-ISDN, DSS-1)	max. 32		max. 32 (72) ⁶
Reichweite U0-Ports		1.000 m bei Ø 0,6 mm	
analoge Ports, symmetrisch, IWV / MFV, CLIP / CNIP-fähig	max. 32		max. 32 (64) ⁶
Reichweite analoge Ports		2 x 50 Ω, ca. 790 m bei Ø 0,6 mm	
VoIP-Kanäle (SIP nach RFC 3261)			max. 64
VoIP-Codecs intern		G.711 (optional: ilBC)	
Voicemail- und Faxsystem⁵			
Voicemail- und Faxkanäle			max. 16
Voicemail- und Faxboxen			je max. 120
Faxstandard			T.30 / T38 nach ITU-T
Türsprech- und Relaisanschlüsse⁵			
Türsprechanschlüsse nach FTZ 123 D12-0			max. 8
Tür Klingeleitungen			max. 16
Türöffnerrelais			max. 8
Schaltrelais			max. 24, davon 1 – 2 pro Türstation
Belastbarkeit Türöffner- und Schaltrelais			30 V AC, max. 1 A
Weitere Anschlüsse⁵			
Audioeingang für externe Wartemusik (MoH, Music on Hold)			max. 1
Audioausgänge für Durchsagesysteme			max. 4
Ethernet-Ports 10 / 100 Base-T (10 / 100 MBit/s, Twisted Pair)			1
USB-Host V2.0 als Gebührendruckeranschluss			1
Modulsteckplätze	5 (siehe Seite 18 / 19)		5 (15) ⁶ (siehe Seite 18 / 19)
Technische Daten			
Betriebsspannung		230 V ±10%, 50 Hz	
Leistungsaufnahme ⁵	min. 7,1 W, max. 70 W		min. 7,1 W, max. 70 W (max. 230 W) ⁶
Gehäuse	Kunststoff, dreiteilig		geschlossener 19"-Einschub, 6 HE
Abmessungen (B x H x T)	220 mm x 354 mm x 142 mm		483 mm x 265 mm x 245 mm (300 mm inkl. Griffe und Kabeleinführung hinten)
Gewichte (ohne Erweiterungsmodule)	ca. 2.400 g		ca. 4.600 g (5.400 g) ⁶
Sicherheit			CE
unterstützte Betriebssysteme		Windows XP / Vista / 7, Apple Mac OS X und Linux	

Für einen direkten Leistungsvergleich aller Telefonanlagen klappen Sie einfach die hintere Umschlagseite aus

⁵ Abhängig von der Ausbaustufe der Telefonanlage

⁶ Werte in Klammern beziehen sich auf COMmänder 6000RX bzw. COMmänder 6000R inkl. Erweiterungsset COMmänder 6000R Xtension

Artikel-Nummer: COMmänder 6000 90670 / COMmänder 6000R 90671 / COMmänder 6000RX 90672 / COMmänder 6000R Xtension 90673

COMmänder[®]-Erweiterungen

Die COMmänder 6000-Serie – prinzipiell unausgelastet

Die Vorteile des vollmodularen Aufbaus liegen auf der Hand: Vielfältige Zusatzfunktionen lassen sich jeweils durch einfachen Einschub eines fertigen Steckmoduls aktivieren. Ein gutes Argument, um die Werthaltigkeit der COMmänder 6000-Modelle zu untermauern. Alle Erweiterungsmodule mit der Kennzeichnung „R“ im Produktnamen (z.B. COMmänder 8VoIP-R-Modul) sind exklusiv für den Betrieb in den Systemen COMmänder 6000R und 6000RX vorgesehen. Die anderen finden im COMmänder 6000 Verwendung.

Beschreibung	Technische Daten	COMmänder		
		6000	6000R	6000RX
COMmänder 8VoIP-Modul		4		
COMmänder 8VoIP-R-Modul			4	4
Erweiterung um 8 VoIP-Kanäle für Internet- und interne IP-Telefonie. Um auch bei geringen Bandbreiten eine optimale Sprachqualität zu gewährleisten, stehen zusätzliche VoIP-Codex mit Kompression zur Verfügung. Eine Freischaltung auf 16 VoIP-Sprachkanäle ist möglich. Beim Stecken des ersten VoIP-Moduls werden die beiden VoIP-Kanäle des COMmänder-Grundgerätes aus technischen Gründen abgeschaltet.	VoIP-Standard: SIP nach RFC 3261 VoIP-Codex am Amt: G.711, G.723.1, G.726, G.729, iLBC VoIP-Codex intern: G.711, iLBC Fax über IP: T.38 nach ITU-T Verschlüsselung: SIPS nach RFC 3261, SRTP nach RFC 3711, 4568			
COMmänder 16VoIP-Modul		4		
COMmänder 16VoIP-R-Modul			4	4
Leistungsmerkmale wie COMmänder 8VoIP(-R)-Modul, jedoch mit 16 VoIP-Kanälen und keine Erweiterungsmöglichkeit per Freischaltung.	Siehe COMmänder 8 VoIP(-R)-Modul			
COMmänder S_{2M}-Modul		1		
COMmänder S_{2M}-R-Modul			1	1
Erweiterung um einen S _{2M} -Port zum Anschluss an einen Primärmultiplexanschluss mit maximal 30 B-Kanälen des Netzbetreibers. Die Kanäle können richtungsabhängig (kommend, gehend oder kommend und gehend) konfiguriert werden.	Amtanschluss: 1 S _{2M} -Port, Euro-ISDN (DSS-1), TK-Anlagenanschluss (PTP)			
COMmänder 4S₀-Modul		5		
COMmänder 4S₀-R-Modul			5	12
Erweiterung um 4 S ₀ -Ports, die wahlweise als intern oder extern konfiguriert werden können.	Amtanschluss: bis 4 S ₀ -Ports, Euro-ISDN (DSS-1), Mehrgeräte- (PTMP) oder TK-Anlagenanschluss (PTP) Interne ISDN-Ports: bis 4 S ₀ -Ports, Euro-ISDN (DSS-1), Mehrgeräteanschluss (PTMP)			
COMmänder 8S₀-Modul		4		
COMmänder 8S₀-R-Modul			4	9
Erweiterung um 8 S ₀ -Ports, davon können 4 wahlweise intern oder extern konfiguriert werden. Die restlichen 4 sind fest intern.	Amtanschluss: bis 4 S ₀ -Ports, Euro-ISDN (DSS-1), Mehrgeräte- (PTMP) oder TK-Anlagenanschluss (PTP) Interne ISDN-Ports: bis 8 S ₀ -Ports, Euro-ISDN (DSS-1), Mehrgeräteanschluss (PTMP)			

Artikel-Nummer: COMmänder 8VoIP-Modul [90401](#) / COMmänder 8VoIP-R-Modul [90675](#) / COMmänder 16VoIP-Modul [90418](#) / COMmänder 16VoIP-R-Modul [90676](#) / COMmänder S_{2M}-Modul [90426](#) / COMmänder S_{2M}-R-Modul [90674](#) / COMmänder 4S₀-Modul [90448](#) / COMmänder 4S₀-R-Modul [90677](#) / COMmänder 8S₀-Modul [90427](#) / COMmänder 8S₀-R-Modul [90678](#)

COMmänder 8S₀-R-Modul

Beschreibung	Technische Daten	COMmänder		
		6000	6000R	6000RX
COMmänder 8U_{P0}-Modul		4		
COMmänder 8U_{P0}-R-Modul			4	9
Erweiterung um 8 U _{P0} -Ports, zur 2-Draht-Anbindung von Systemtelefonen und ISDN-Endgeräten. Für S ₀ -Endgeräte wird der U _{P0} /S ₀ Adapter zur Umsetzung von 2- auf 4-Draht benötigt.	ISDN-Ports: bis 8 U _{P0} -Ports, Euro-ISDN (DSS-1), Mehrgeräteanschluss (PTMP)			
COMmänder 8a/b-Modul		4		
COMmänder 8a/b-R-Modul			4	8
Erweiterung um 8 analoge Nebenstellen mit Rufnummern und Namensanzeige (CLIP / CNIP).	Teilnehmeranschlüsse: für 8 analoge Endgeräte, IWV, MFV, CLIP / CNIP-fähig			
COMmänder VMF-Modul		1		
COMmänder VMF-R-Modul			1	1
Erweiterung um ein zentrales, 8-kanaliges Voicemail- und Faxsystem mit je 80 Boxen. Bei Verwendung in einem COMmänder 6000 / 6000R / 6000RX ist die Freischaltung von 16 Kanälen möglich. Das Modul ist mit einer hochwertigen SDHC-Karte 4 GByte ausgestattet.	Speicheranschluss: 1 SDHC-Speicherkartenslot (SDHC-Karte 4 GByte im Gerät) Voicemailspeicher: max. 120 Stunden inkl. Ansagen (bei 4 GByte Speicher) Faxspeicher: max. 3.500 Seiten (bei 4 GByte Speicher) Fax-Standard: T.30 nach ITU-T			
COMmänder 2TSM-Modul		4		
COMmänder 2TSM-R-Modul			4	4
Das Tür-/Schalt-/Musikmodul ist ausgestattet mit Anschlüssen für 2 Türstationen (2 Türöffner und 4 Klingeleingänge), 6 Schaltrelais (pro Türstation entfallen 2), 1 Zweitklingelanschluss und je 1 externen Audioeingang und -ausgang.	Türsprechanchlüsse: nach FTZ 123 D12-0 Belastbarkeit Türöffner-/Schaltrelais: 30 V, 1 A Klingel-/Schalteingang: für 4 Klingeltaster (potentialfreie Schließer), 5 – 15 V AC oder DC positiv gegen TGND Audioeingang: einstellbar -10 ... +10 dB (25 ... 50 kΩ) Audioausgang: max. 1 V _{eff} (600 Ω)			
COMmänder 6000R Xtension		–	1	–
Erweiterung des COMmänder 6000R um 10 weitere Modulsteckplätze und ein zusätzliches Netzteil, um die Versorgung der bis zu 15 Erweiterungsmodule und daran angeschlossener Endgeräte zu gewährleisten.	Modulsteckplätze: 10			
U_{P0}/S₀ Adapter				
Zusätzlicher Adapter für interne ISDN-Ports in der Betriebsart U _{P0} , um von der 2-Draht-U _{P0} - auf die 4-Draht-S ₀ -Schnittstelle zum Anschluss von z.B. Standard-ISDN-Geräten umzusetzen.	ISDN-Port 1: 1 U _{P0} -Port zum Anschluss an den U _{P0} -Port des COMmänder 8U _{P0} (-R)-Moduls ISDN-Port 2: 1 S ₀ -Port, Euro-ISDN (DSS-1), Mehrgeräteanschluss Gehäuse: Kunststoff, 2-teilig Abmessung: Ø 95 mm x 33 mm Gewicht: ca. 100 g		1 pro internen U _{P0} -Port	

Artikel-Nummer: COMmänder 8U_{P0}-Modul [90428](#) / COMmänder 8U_{P0}-R-Modul [90679](#) / COMmänder 8a/b-Modul [90489](#) / COMmänder 8a/b-R-Modul [90682](#) / COMmänder VMF-Modul [90554](#) / COMmänder VMF-R-Modul [90680](#) / COMmänder 2TSM-Modul [90491](#) / COMmänder 2TSM-R-Modul [90681](#) / COMmänder 6000R Xtension [90673](#) / COMmänder U_{P0}/S₀ Adapter [90436](#)



COMfortel 500

Alle ISDN-Systemtelefone der **COMfortel-Serie** erkennen die Anschlussart an die Telefonanlage selbstständig und stellen sich automatisch auf einen S_0 - oder U_{P0} -Port ein – eine nützliche Innovation von Auerswald, zumal sie dabei ohne zusätzliche Stromversorgung auskommen.

COMfortel® 500, 1100 und 1500

ANALOG | ISDN

Die Einstiegsmodelle der COMfortel-Reihe – analog oder ISDN – werden auch hohen Erwartungen an das Komforterlebnis gerecht: Rufnummern- und Namensanzeige sind bereits im analogen COMfortel 500 ebenso mit an Bord wie 15 programmierbare Tasten und ein Telefonbuch für 99 Einträge. Die Modelle COMfortel 1100 und COMfortel 1500 unterstützen alle ISDN-Funktionen einer Auerswald Telefonanlage, und Stromsparfunktion oder Update-Automatik dienen als zusätzliche Argumente.

COMfortel 500

- Anzeige von Rufnummern (CLIP) und Namen (CNIP) aus dem lokalen und zentralen Telefonbuch der Telefonanlage
- Klingel-, Hörer- und Freisprechlautstärke getrennt einstellbar
- Mikrofonstummschaltung
- Programmierbare Tasten (15) für Zielwahlen, 2 Ebenen
- Stromversorgung über den Systemanschluss, kein separates Netzteil erforderlich
- Telefonbuch, 99 Einträge mit Namen

COMfortel 1100/1500

- Anzeige von Rufnummern (CLIP) und Namen (CNIP) aus dem lokalen und zentralen Telefonbuch der Telefonanlage
- Automatische Erkennung der Anschlussart S_0 oder U_{P0}
- ISDN-Leistungsmerkmale der Auerswald Telefonanlage werden unterstützt
- Klingel-, Hörer- und Freisprechlautstärke getrennt einstellbar
- Mikrofonstummschaltung
- Online-Namensuche (Rückwärtssuche), mit IP-TK-Anlagen
- Programmierbare Funktionstasten (15), 2 Ebenen
- Stromsparfunktion
- Stromversorgung über den Systemanschluss, kein separates Netzteil erforderlich
- Telefonschloss, Notrufe weiterhin möglich
- Unterstützung aller ISDN-Leistungsmerkmale der Telefonanlage
- Zugriff auf das zentrale Telefonbuch der Telefonanlage

Exklusiv COMfortel 1100

- Jeweils 10 Einträge in Anrufer-, Gesprächs- und Wahlwiederholungsliste

Exklusiv COMfortel 1500

- Jeweils 30 Einträge in Anrufer-, Gesprächs- und Wahlwiederholungsliste
- Telefonbuch, 400 Einträge lokal im Telefon

Unterstützte Auerswald Telefonanlagen

- COMpact 3000-Serie¹
- COMpact 2104.2 USB (nur COMfortel 500)
- COMpact 2204 USB, 2206 USB, 4410 USB
- COMpact 5010 VoIP, 5020 VoIP
- COMmänder 6000, 6000R, 6000RX
- COMmänder Basic.2, Basic.2 19"
- COMmänder Business, Business 19"

¹ Je nach verwendetem Endgerät ist ein Erweiterungsmodul mit einem internen S_0 -Port in der Anlage erforderlich



COMfortel 1100



COMfortel 1500

Das COMfortel 1500 steht in den Farben schwarz, dunkelblau und weiß zur Verfügung, die Modelle COMfortel 500 und COMfortel 1100 tragen ausschließlich ein elegantes Schwarz.

Farben



	COMfortel 500	COMfortel 1100	COMfortel 1500
Anschlüsse			
Systemanschluss	a/b-Port	S ₀ - / U _{P0} -Port	
Headset	separate Schnittstelle für schnurgebundene Headsets	anstelle des Hörers möglich	
Anzeigen			
Display	alphanumerisches Display 3-zeilig monochrom	alphanumerisches Display 1-zeilig monochrom	Grafikdisplay mit 128 x 32 Pixeln monochrom
LED	3, rot	18, teilweise mehrfarbig	
Technische Daten			
Betriebsspannung	über den a/b-Port	über den internen S ₀ - oder U _{P0} -Port der TK-Anlage	
Leistungsaufnahme	max. 0,8 W	min. 0,5 W, max. 2 W	
Gehäuse / Farben	Kunststoff / schwarz		Kunststoff / weiß, schwarz, oder dunkelblau
Abmessungen (B x H x T)	261 mm x 109 mm x 216 mm		
Gewicht	ca. 940 g	ca. 920 g	
Sicherheit	CE		
unterstützte Betriebssysteme	–	Windows XP / Vista / 7, Apple Mac OS X und Linux	
Für einen direkten Leistungsvergleich aller Telefone klappen Sie einfach die hintere Umschlagseite aus			

Artikel-Nummer: COMfortel 500 [90590](#) / COMfortel 1100 [90563](#) / COMfortel 1500 Schwarz [90565](#) / COMfortel 1500 Weiß [90564](#) / COMfortel 1500 Blau [90566](#)



COMfortel VoIP 2500 AB

COMfortel® 2500-Serie

COMfortel 2500 / 2500 AB / VoIP 2500 AB

ISDN VOIP

InterCom mit automatischem Freisprechen, Power Dialling, automatische Anschlusserkennung und vieles mehr – in puncto Bedienkomfort und Funktionsvielfalt können sich alle Systemtelefone der COMfortel 2500-Serie sehen lassen. Wer bereits an VoIP-Migration denkt, greift zum COMfortel VoIP 2500 AB: Damit lässt sich jeder LAN-Anschluss für das IP-Systemtelefon nutzen und Nebenstellen werden via Internet mit der zentralen Telefonanlage verbunden.

COMfortel 2500 / 2500 AB / VoIP 2500 AB

- Anzeige von Rufnummern (CLIP) und Namen (CNIP) aus dem lokalen und zentralen Telefonbuch der Telefonanlage
- Automatische Hintergrundbeleuchtung mit einstellbarer Helligkeit und Einschaltzeit
- ISDN-Leistungsmerkmale der Auerswald Telefonanlage werden unterstützt
- Klingel-, Hörer- und Freisprechlautstärke getrennt einstellbar
- Mikrofonstummschaltung
- Online-Namensuche (Rückwärtssuche), IP-TK-Anlagen
- Programmierbare Funktionstasten (15), 2 Ebenen
- Stromsparfunktion
- Stromversorgung über den Systemanschluss, kein separates Netzteil erforderlich
- Telefonbuch, 800 Einträge lokal im Telefon
- Telefonschloss, Notrufe weiterhin möglich
- Zugriff auf das zentrale Telefonbuch der Telefonanlage

Exklusiv COMfortel 2500 / 2500 AB

- Automatische Erkennung der Anschlussart S₀ oder U_{po}

Exklusiv COMfortel VoIP 2500 AB

- Einfache Einbindung als außen liegende Nebenstelle über das Internet
- Free Seating, Mitnahme der Telefonkonfiguration per USB-Stick
- Hohe Sprachqualität durch Echo Cancellation und Comfort Noise Generation (CNG)
- Priorisierung der Sprachpakete (DiffServ)
- Stromversorgung über Ethernet möglich (PoE – Power over Ethernet)
- STUN (UDP over NAT)
- Tonwahl (MFV) während des Gespräches nach RFC 2833
- Verschlüsselte Übertragung der Sprachdaten (SRTP) nach RFC 3711 und RFC 4568
- Verschlüsselte Zeichengabe (SIPS) nach RFC 3261
- VLAN-Unterstützung nach IEEE 802.1q
- VoIP-Codec G.722 (Wideband) mit unterstützender Hardware, z.B. COMpact 3000
- VoIP-Codec-Preselection
- VoIP-Codex G.711µ-Law/a-Law und iLBC

Anrufbeantworterfunktion (COMfortel Voicemail)

- Aktivierung und Nachrichtenweiterleitung aus der Ferne steuerbar
- Beste Audioqualität durch unkomprimierte Aufzeichnung
- Einfache Aktivierung über die Funktionstasten
- Freigeschaltet im COMfortel 2500 AB / VoIP 2500 AB, kostenpflichtige Freischaltoption für COMfortel 2500
- Gesamtkapazität von max. 120 Std., abhängig vom Speicher (1 GB entsprechen etwa 30 Std. Aufzeichnungskapazität)
- Gesprächsmitschnitt und Diktierfunktion (Sprachnotiz)
- Max. 250 Ansagen und 250 Nachrichten
- Rufannahme und Ansage abhängig von Rufotyp und -nummer

Unterstützte Auerswald Telefonanlagen

- COMpact 3000-Serie¹
- COMpact 2204 USB, 2206 USB, 4410 USB (für COMfortel 2500 / 2500 AB)
- COMpact 5010 VoIP, 5020 VoIP
- COMmander 6000, 6000R, 6000RX
- COMmander Basic.2, Basic.2 19"
- COMmander Business, Business 19"

¹ Je nach verwendetem Endgerät ist ein Erweiterungsmodul mit einem internen S₀-Port bzw. eine VoIP-Kanal-Freischtaltung in der Anlage erforderlich



Alle Modelle der **COMfortel 2500-Serie** sowie die Tastenerweiterung **COMfortel Xtension30** sind in den Farben schwarz, dunkelblau und weiß erhältlich.

Farben



	COMfortel 2500	COMfortel 2500 AB	COMfortel VoIP 2500 AB
Anschlüsse			
Systemanschluss	S ₀ -/UP ₀ -Port		Ethernet 10/100 Base-T
2. Ethernet-Port	-		Ethernet 10/100 Base-T
USB-Schnittstelle	USB-Client (Programmierung / TAPI / Internet)		USB-Host
Tastenerweiterungsmodule ²	max. 3 Xtension30-Module mit je 30 Funktionstasten in 2 Ebenen		
Headset	separate Schnittstelle für dynamische Headsets, auch mit DHSG-Unterstützung		
Stromversorgung	ggf. erforderliches separates Netzteil		
Anzeigen			
Display	weiß beleuchtetes Grafikdisplay mit 128 x 64 Pixeln monochrom		
LEDs	18, teilweise mehrfarbig		
Anrufbeantworter			
Funktionsaktivierung	optional, 30-Tage-Testversion freigeschaltet	freigeschaltet	
Speicher	SD-/SDHC-Karte bis 4 GB einsetzbar	SD-/SDHC-Karte bis 4 GB, 2 GB im Lieferumfang	USB-Stick bis 4 GB 1 GB im Lieferumfang
Technische Daten			
Betriebsspannung	über den internen S ₀ - oder UP ₀ -Port der TK-Anlage oder Netzteil ²		über PoE (gemäß IEEE 802.3af) oder mitgeliefertes Netzteil
Leistungsaufnahme	min. 0,6 W, max. 2 W		min. 2 W, max. 4,3 W
Gehäuse / Farbe	Kunststoff / weiß, schwarz oder dunkelblau		
Abmessungen (B x H x T)	261 mm x 109 mm x 216 mm		
Gewicht (ohne Erweiterungsmodule)	ca. 1.000 g		
Sicherheit	CE		
unterstützte Betriebssysteme	Windows XP / Vista / 7, Apple Mac OS X und Linux		
Für einen direkten Leistungsvergleich aller Telefone klappen Sie einfach die hintere Umschlagseite aus			

	COMfortel Xtension30
Anschlüsse	
Versorgungsanschluss	über das COMfortel 2500 / 2500 AB / VoIP 2500 AB
Anzeigen	
LEDs	30, mehrfarbig
Technische Daten	
Gehäuse / Farbe	Kunststoff / weiß, schwarz oder dunkelblau
Abmessungen (B x H x T)	146 mm x 55 mm x 216 mm
Gewicht	ca. 410 g

² Bei Verwendung eines oder mehrerer COMfortel Xtension30 ist ein Netzteil COMfortel XT-PS erforderlich.

Artikel-Nummer: COMfortel 2500 Schwarz [90568](#) / COMfortel 2500 Weiß [90567](#) / COMfortel 2500 Blau [90569](#) / COMfortel 2500 AB Schwarz [90641](#) / COMfortel 2500 AB Weiß [90640](#) / COMfortel 2500 AB Blau [90642](#) / COMfortel VoIP 2500 AB Schwarz [90646](#) / COMfortel VoIP 2500 AB Weiß [90645](#) / COMfortel VoIP 2500 AB Blau [90575](#) / COMfortel Xtension30 Schwarz [90571](#) / COMfortel Xtension30 Weiß [90570](#) / COMfortel Xtension30 Blau [90572](#) / COMfortel XT-PS [90573](#)



Gefördert durch:

aufgrund eines Beschlusses
des Deutschen Bundestages

COMfortel 3500

Innovatives Bedienkonzept mit Touch-, Tasten- und Gestensteuerung

COMfortel® 3500

VOIP

Das COMfortel 3500 läutet nicht nur in puncto Komfort eine neue Ära ein. Es ist auch das erste Mal, dass Standard-SIP- und IP-Systemtelefonie in einem Gerät vereint werden konnten. Doch damit ist die Liste der Innovationen längst nicht erschöpft: Android ermöglicht die Nutzung zusätzlicher Apps, dank Gestensteuerung lässt sich z.B. das Klingeln abschalten, und bei Koppelung mit einem Handy sorgt das Gerät automatisch für die Rufumleitung.

System- und Komfortmerkmale

- Anwesenheitserkennung via Bluetooth
- Anzeige von Rufnummern (CLIP) und Namen (CNIP) aus dem lokalen und zentralen Telefonbuch der Auerswald Telefonanlage
- Automatische Hintergrundbeleuchtung mit einstellbarer Helligkeit und Einschaltzeit
- Individuelle Hintergrundbilder und Klingeltöne ladbar
- ISDN-Leistungsmerkmale der Auerswald Telefonanlage werden unterstützt
- Klingel-, Hörer- und Freisprechlautstärke getrennt einstellbar
- Mikrofonstummschaltung
- Neigungswinkel des Telefons in 3 Stufen verstellbar
- Online-Namensuche (Rückwärtssuche), IP-TK-Anlagen
- Programmierbare Funktionstasten (15), 2 Ebenen
- Programmierbare Funktionstasten (5) als Touchfunktion
- Stromsparfunktion
- Telefonbuch, >10.000 Einträge lokal im Telefon
- Telefonschloss, Notrufe weiterhin möglich
- Zugriff auf das zentrale Telefonbuch der Auerswald Telefonanlage

Anrufbeantworterfunktion¹ (COMfortel Voicemail)

- Aktivierung und Nachrichtenweiterleitung aus der Ferne steuerbar
- Ansagen und Nachrichten, je 250
- Beste Audioqualität durch unkomprimierte Aufzeichnung
- Einfache Aktivierung über die Funktionstasten
- Gesprächsmitschnitt und Diktierfunktion (Sprachnotiz)
- Rufannahme und Ansage abhängig von Rufotyp und -nummer

Android™-Betriebssystem (Version 2.3)

- 7 frei belegbare Screens für Apps, Kontakte und Widgets
- Alphanummerische Android-Tastatur über das Touch-Display
- Einfache Individualisierung mittels zugekaufter oder selbst geschriebener Apps
- Einfache Synchronisierung inkl. Push von Kalender- und Kontaktdaten sowie E-Mails mit Microsoft® Exchange, Google™ Diensten und der TelekomCloud
- Innovatives Bedienkonzept mit Touch-, Tasten- und Gestensteuerung

IP-Merkmale

- 100 Accounts, teilbar für 10 Provider, max. 1 Account als Auerswald Systemtelefon
- Bridged Line Appearance (BLA)¹
- Busy Lamp Field (BLF)¹
- Datum und Uhrzeit via NTP
- Digest Authentifizierung (MD 5)
- Einfache Einbindung als außen liegende Nebenstelle über das Internet
- Hohe Sprachqualität durch Echo Cancellation und Comfort Noise Generation (CNG)
- Integrierter HTTP-/HTTPS-Webserver
- Integrierter VPN-Client¹
- Masseninstallation über Provisioning-Server (HTTP, HTTPS und TFTP)
- Priorisierung der Sprachpakete (DiffServ)
- SIP konform nach RFC 3261
- Stromversorgung über Ethernet möglich (PoE – Power over Ethernet)
- STUN (UDP over NAT)
- Tonwahl während des Gespräches nach RFC 2833
- Transport Layer Security (TLS)
- Verschlüsselte Übertragung der Sprachdaten (SRTP) nach RFC 3711 und RFC 4568
- Verschlüsselte Zeichengabe (SIPS) nach RFC 3261
- VLAN-Unterstützung nach IEEE 802.1q¹
- VoIP-Codec G.722 (Wideband) mit unterstützender Hardware, z.B. COMpact 3000, Asterisk- oder IP-Centrex-Lösungen
- VoIP-Codec-Preselection
- VoIP-Codex G.711µ-Law/a-Law und iLBC

Unterstützte Kommunikations-Plattformen

- COMpact 3000-Serie (keine Systemfunktionen)
- COMpact 5010 VoIP, 5020 VoIP
- COMmander 6000, 6000R, 6000RX
- COMmander Basic.2, Basic.2 19"
- COMmander Business, Business 19"
- Asterisk-Lösungen
- IP-Centrex-Lösungen, Hosted PBX
- Soft-PBX

¹ Funktionen stehen ab Q2/2012 als kostenloses Update zur Verfügung

Alle genannten Marken und Warenzeichen sind Eigentum der jeweiligen Hersteller.



Das COMfortel 3500 und die Tastenerweiterung COMfortel Xtension300 sind in den Farben schwarz und weiß erhältlich.

Farben



	COMfortel 3500
Anschlüsse	
Systemanschluss	Ethernet 10/100/1000 Base-T
2. Ethernet-Port	Ethernet 10/100/1000 Base-T
USB-Schnittstelle	2 x USB-Host (1 x vorbelegt mit Bluetooth-Dongle)
Tastenerweiterungsmodule ²	max. 3 Xtension300-Module mit je 30 Funktionstasten in 2 Ebenen
Headset	separate Schnittstelle für dynamische Headsets, auch mit DHSG-Unterstützung
Bluetooth	Bluetooth 2.0 + EDR
Stromversorgung	ggf. erforderliches separates Netzteil
Anzeigen	
Display	hochauflösendes TFT-Farbdisplay, 5" (12,7 cm) mit kapazitivem Touch und 16,7 Mio. Farben
LEDs	19, teilweise mehrfarbig
Anrufbeantworter¹	
Funktionsart	freigeschaltet
Speicher	SD-/SDHC-Karte, 2 GB im Lieferumfang
Technische Daten	
Betriebsspannung	über PoE (gemäß IEEE 802.3af) oder mitgeliefertes Netzteil
Leistungsaufnahme	min. 3,3 W, max. 14 W
Gehäuse / Farben	Kunststoff / schwarz / silber oder weiß / silber
Abmessungen (B x H x T)	275 mm x 148 / 170 / 190 mm x 210 mm
Gewicht (ohne Erweiterungsmodule)	ca. 1.200 g
Sicherheit	CE
unterstützte Betriebssysteme	Windows XP / Vista / 7, Apple Mac OS X und Linux

Für einen direkten Leistungsvergleich aller Telefone klappen Sie einfach die hintere Umschlagseite aus

	COMfortel Xtension300
Anschlüsse	
Versorgungsanschluss	über das COMfortel 3500
Stromversorgung	separates Netzteil
Anzeigen	
LEDs	30, mehrfarbig
Technische Daten	
Betriebsspannung	über das COMfortel 3500 oder ein separates Netzteil ²
Gehäuse / Farben	Kunststoff / schwarz oder weiß
Abmessungen (B x H x T)	120 mm x 68 / 90 / 110 mm x 210 mm
Gewicht	ca. 310 g

² Ab dem zweiten COMfortel Xtension300 ist ein zusätzliches Netzteil erforderlich

Artikel-Nummer: COMfortel 3500 Schwarz 90561 / COMfortel 3500 Weiß 90562 / COMfortel Xtension300 Schwarz 90582 / COMfortel Xtension300 Weiß 90583 / COMfortel XT-PS 90573

Kunden finden diese Modelle auf Seite 26/27 ihres Katalogs. TELEFONE



Der verstellbare Mikrofon-, Kopf- und Ohrbügel sowie gepolsterte Hörkapseln sorgen für hohen Tragekomfort.

COMfortel[®] Headset / DECT Headset

Wer beim Arbeiten viel telefoniert, sollte beide Hände frei haben. Diese Erkenntnis haben die beiden COMfortel Headsets verinnerlicht. Sie sind optimal auf Auerswald Telefone abgestimmt, damit es auch bei Tonqualität und Sprachverständlichkeit keine Kompromisse gibt. Ein ergonomisches Design zeichnet beide aus, das schnurlose DECT-Headset vergrößert mit umfangreichen Bedienfunktionen am Mobilteil den Aktionsradius auf 50 Meter.

COMfortel Headset

- Ergonomisches Design mit hohem Tragekomfort
- Gepolsterte Hörkapsel
- Komfortables und flexibles Headset zum Anschluss an alle schnurgebundenen Telefone der COMfortel-Familie
- Nebengeräuschreduzierung bis zu 92% (Noise Cancelling)
- Verstellbarer Mikrofon-, Kopf- und Ohrbügel

COMfortel DECT Headset

- Adaptive Sendeleistung
- Annehmen und Beenden von Gesprächen, Lautstärkeregelung und Mikrofonstummenschaltung direkt am Headset
- Hervorragende Tonqualität durch Wideband-Audio
- Innovatives und ergonomisches Design mit hohem Tragekomfort
- Ohrbügel in verschiedenen Größen
- Professionelles DECT-Headset zum Anschluss an die Telefone COMfortel 2500 / 2500 AB / VoIP 2500 AB / 3500
- Reichweitenwarnung
- Verstellbarer Kopfbügel

	COMfortel DECT Headset Basisstation
Anschlüsse	
Systemanbindung	DHSG-Port des Telefons über Anschlussadapter APS-10
Stromversorgung	Netzteil mit Eurostecker
Anzeigen	
LEDs	3
Funkeigenschaften	
Übertragungsprotokoll	DECT 6.0 (1,8 GHz)
Sendelautstärke	18 dB ± 0,5 dB
Reichweite	bis zu 120 m im Freien, bis zu 50 m in Gebäuden
Technische Daten	
Betriebsspannung	100 – 240 V, 50 – 60 Hz
Leistungsaufnahme	min. 0,9 W, max. 2 W
Gehäuse / Farbe	Kunststoff / schwarz
Abmessungen (B x H x T)	90 mm x 93 mm x 98 mm
Gewicht	ca. 185 g

	COMfortel DECT Headset Mobilteil
Anzeigen	
LED	1
Funkeigenschaften	
Übertragungsprotokoll	DECT 6.0 (1,8 GHz)
Empfangslautstärke	18 dB ± 2 dB
Reichweite	bis zu 120 m im Freien, bis zu 50 m in Gebäuden
Technische Daten	
Betriebsspannung	Li-Ion-Polymer-Akku, Ladezeit ca. 3 Stunden
Frequenzbereich	200 Hz – 6,5 kHz über NF-Filter
Sprechzeit	bis 7 Std.
Standby-Zeit	bis 60 Std.
Gehäuse / Farbe	Kunststoff / schwarz
Abmessungen (B x H x T)	23 mm x 27 mm x 128 mm
Gewicht	ca. 20 g mit Ohrbügel / ca. 42 g mit Kopfbügel

	COMfortel Headset
Technische Daten	
Frequenzbereich	200 Hz – 4 kHz
Eingangsimpedanz	150 ± 50 Ω
Gewicht	ca. 18 g mit Ohrbügel / ca. 41 g mit Kopfbügel

Artikel-Nummer: COMfortel Headset 90516 / COMfortel DECT Headset 90668

TELEFONE Kunden finden diese Modelle auf Seite 28 ihres Katalogs.



COMfortel® DECT 660C

ANALOG

Dank fulleco®-Technologie¹ ist dieses DECT-Telefon ökologisch auf der Höhe der Zeit. In manch anderen Dingen ist es seiner Zeit allerdings weit voraus: Einfachste, intuitive Bedienung, Raumüberwachungsfunktion, Namensuche im Telefonbuch des Telefons und viele weitere Funktionen lassen selbst anspruchsvolle Kunden aufhorchen. Blicke noch ganz beiläufig zu erwähnen, dass dieses Telefon selbstverständlich auch jede Auerswald Telefonanlage unterstützt.

Komfortmerkmale

- Displaykontrast und Schriftgröße einstellbar
- Energieeffizientes Netzteil
- Erweiterbar auf max. 6 Handsets
- Extra Symbole zur Anzeige der Verbindung zwischen Mobilteil und Basis sowie des Akkuladestands
- Freisprechen mit dem Mobilteil
- fulleco®-Technologie, 100% strahlungsfrei im Standby-Modus und bis zu 65% Strahlungsreduktion im Gespräch
- Kalender mit Weck- und Terminruffunktion
- Klingeltöne, 10 polyphone, 5 monophone
- Lautstärke des Hörers und der Klingeltöne einstellbar
- Optische Signalisierung eingangener Anrufe
- Raumüberwachung mit automatischem Anruf auf vorprogrammierte Rufnummer
- Standby-Anzeige einstellbar: 5 Hintergrundbilder, mit Datum und Uhrzeit
- Tastaturbeleuchtung
- Tastatursperre
- Tonwahl (MFV) während der Verbindung

Telefonbuch

- Anzeige von Rufnummern (CLIP) und Namen (CNIP) aus dem lokalen und zentralen Telefonbuch der Anlage
- Namensuche im Telefonbuch des Telefons
- Telefonbuch, 200 Einträge lokal im Telefon
- Übernahme aus der Anruferliste in das lokale Telefonbuch
- Wahlwiederholung der letzten 15 gewählten Rufnummern
- Zuordnung von Klingeltönen zu einzelnen Rufnummern

Unterstützte Auerswald Telefonanlagen

- COMpact 2104.2 USB, 2204 USB, 2206 USB, 4410 USB
- COMpact 3000-Serie
- COMpact 5010 VoIP, 5020 VoIP
- COMmänder 6000, 6000R, 6000RX
- COMmänder Basic.2, Basic.2 19"
- COMmänder Business, Business 19"
- Andere Telefonanlagen ggf. mit eingeschränkten Merkmalen

	COMfortel DECT 660C Basisstation
Anschlüsse	
Systemanbindung	a/b-Port der Telefonanlage
Stromversorgung	Netzteil mit Eurostecker
Funkeigenschaften	
Übertragungsprotokoll	DECT/GAP (1,8 GHz / GAP ohne Strahlenreduzierungstechnik)
Reichweite	bis zu 300 m im Freien, bis zu 50 m in Gebäuden
Maximale Anzahl Handgeräte	6
Technische Daten	
Betriebsspannung	100 – 240 V, 50 – 60 Hz
Leistungsaufnahme	max. 3,6 W
Gehäuse / Farben	Kunststoff / schwarz / silber
Abmessungen (B x H x T)	107 mm x 104 mm x 91 mm
Gewicht	ca. 170 g

	COMfortel DECT 660C Handset
Anzeigen	
Display	Farbdisplay (65.536 Farben) mit 67 x 98 Pixeln
LED	1, rot für Anruferliste
Funkeigenschaften	
Übertragungsprotokoll	DECT/GAP (1,8 GHz / GAP ohne Strahlenreduzierungstechnik)
Reichweite	bis zu 300 m im Freien, bis zu 50 m in Gebäuden
Technische Daten	
Betriebsspannung	2 Ni-MH-Akkus 1,2 V, 800 mAh, Typ AAA, Ladezeit ca. 14 Stunden
Sprechzeit	bis 12 Std.
Standby-Zeit	bis 120 Std.
Gehäuse / Farben	Kunststoff / schwarz / silber
Abmessungen (B x H x T)	ca. 170 g
Gewicht	ca.130 g, inkl. Akkus
Für einen direkten Leistungsvergleich aller Telefone klappen Sie einfach die hintere Umschlagseite aus	

¹ fulleco® ist ein eingetragenes Warenzeichen der swissvoice AG

Artikel-Nummer: COMfortel DECT 660C 90558 (Komplettset bestehend aus Basisstation und Handset) / COMfortel DECT 660C Handset 90559 (zusätzliches Handset inkl. Ladeschale)



COMfortel DECT 900C Handset

COMfortel® DECT 900C-System

ISDN

Maximale Bewegungsfreiheit genießen und dabei gleichzeitig die Funktionen einer Auerswald Telefonanlage steuern können – das COMfortel DECT 900C beweist, dass auch das möglich ist: Blitzschnell wird in eine andere Anlagenkonfiguration gewechselt, der Türöffner bedient oder die Anrufweitschaltung aktiviert. In Kombination der Basisstation mit Repeater und Richtantenne steht der flächendeckenden Versorgung mit Schnurlostelefonie nichts mehr im Weg.

COMfortel DECT 900-System

- Automatisches Handover und Roaming innerhalb des DECT-Systems
- Hohe Mobilität mit vollem Komfort
- Einfache Bedienung von Anlagenfunktionen direkt vom Mobilteil

COMfortel DECT 900C Handset

- Eco-Modus mit reduzierter Strahlung
- Freisprechen mit dem Mobilteil
- Headset-Anschluss
- Klingeltöne, 10 polyphone, 5 monophone
- Lange Sprech- und Standby-Zeit
- Lautstärke des Hörers und der Klingeltöne einstellbar
- Optische Signalisierung eingangener Anrufe
- Raumüberwachung mit automatischem Anruf auf vorprogrammierte Rufnummer
- Standby-Anzeige einstellbar: 5 Hintergrundbilder, mit Datum und Uhrzeit
- Tastaturbeleuchtung
- Tastatursperre
- Telefonbuch, 250 Einträge lokal im Telefon, mit Übernahmemöglichkeit aus der Telefonanlage
- Tonwahl (MFV) während der Verbindung

COMfortel DECT 900 Base

- Anschluss über einen internen S₀-Port der Telefonanlage
- max. 5 Handsets an einer Basis (3 empfohlen)
- Stromversorgung über den Systemanschluss, kein separates Netzteil erforderlich
- Verbindung zur Telefonanlage über 2 parallele ISDN-Kanäle

COMfortel DECT Repeater.2

- Erweiterung des Sendebereiches mit max. 6 Repeatern

COMfortel DECT Antenna

- Richtantenne zum Anschluss am COMfortel DECT Repeater.2
- Reichweite von max. 1.000 Metern

Unterstützte Auerswald Telefonanlagen

- COMpact 2204 USB, 2206 USB, 4410 USB
- COMpact 3000-Serie¹
- COMpact 5010 VoIP, 5020 VoIP
- COMmänder 6000, 6000R, 6000RX
- COMmänder Basic.2, Basic.2 19"
- COMmänder Business, Business 19"

¹ Erweiterungsmodul mit einem internen S₀-Port in der Anlage erforderlich



COMfortel DECT 900 Base



COMfortel DECT Repeater.2



COMfortel DECT Antenna

Das Starterset **COMfortel DECT 900C Set** umfasst ein Handset **COMfortel DECT 900C** und die Basisstation **COMfortel DECT 900 Base**.

	COMfortel DECT 900 Base
Anschlüsse	
Systemanbindung	über den internen S ₀ -Port der Telefonanlage
Funkeigenschaften	
Übertragungsprotokoll	DECT/GAP (1,8 GHz)
Reichweite	bis zu 300 m im Freien, bis zu 50 m in Gebäuden
Maximale Anzahl Handgeräte	5
Übertragungskanäle	2
Technische Daten	
Betriebsspannung	über den internen S ₀ -Port der Telefonanlage
Leistungsaufnahme	min. 0,3 W, max. 1 W
Gehäuse / Farbe	Kunststoff / schwarz
Abmessungen (B x H x T)	126 mm x 133 mm x 42 mm
Gewicht	ca. 205 g

	COMfortel DECT 900C Handset
Anzeigen	
Display	Farbdisplay (65.536 Farben) mit 128 x 160 Pixeln
LED	1, rot für Anruferliste
Funkeigenschaften	
Übertragungsprotokoll	DECT/GAP (1,8 GHz)
Reichweite	bis zu 300 m im Freien, bis zu 50 m in Gebäuden
Technische Daten	
Betriebsspannung	2 Ni-MH-Akkus 1,2 V, 800 mAh, Typ AAA, Ladezeit ca. 14 Stunden
Sprechzeit	bis 12 Std.
Standby-Zeit	bis 120 Std.
Gehäuse / Farben	Kunststoff / schwarz / silber
Abmessungen (B x H x T)	47 mm x 152 mm x 23 mm
Gewicht	ca. 130 g, inkl. Akkus

Für einen direkten Leistungsvergleich aller Telefone klappen Sie einfach die hintere Umschlagseite aus

Artikel-Nummer: COMfortel DECT 900 Base [90532](#) / COMfortel DECT 900C Handset [90121](#) / COMfortel DECT 900C Set [90126](#) (Komplettsset bestehend aus 1 x COMfortel DECT 900 Base und 1 x COMfortel DECT 900C Handset) / COMfortel DECT Repeater.2 [90534](#) / COMfortel DECT Antenna [90545](#)



COMfortel DECT IP1040

COMfortel® DECT IP1040

VOIP

Mit dem COMfortel DECT IP1040 wird auch der entlegenste Winkel eines weitläufigen Firmengeländes zuverlässig für die Vorzüge der Schnurlostelefonie erschlossen. Dabei werden einfach die Basisstationen so verteilt, dass auch Gebäudegrenzen kein Hindernis mehr darstellen. Seamless Handover garantiert jeweils unterbrechungsfreie Gesprächsverbindungen, die Anzahl der erforderlichen Basisstationen kann jederzeit angepasst werden.

COMfortel DECT IP1040

- Anmeldung von max. 40 Handsets möglich
- Flächendeckende Erreichbarkeit
- Flexible Anpassung des DECT-Bereiches mit bis zu 10 Basen
- Hohe Sprachqualität durch Echo Cancellation und Comfort Noise Generation (CNG)
- Komfortable Konfiguration des kompletten DECT-Systems über die Master Base
- Priorisierung der Sprachpakete (DiffServ)
- Seamless Handover, unterbrechungsfreie Gesprächsübergabe zwischen den Basen
- Synchronisation der DECT-Basen über die Luft oder über Ethernet
- Tonwahl während des Gespräches nach RFC 2833
- Verbindung zur Telefonanlage über 10 parallele VoIP-Kanäle
- VLAN-Unterstützung nach IEEE 802.1q
- VoIP-Codecs G.711 μ -Law/a-Law

Unterstützte Auerswald Telefonanlagen

- COMpact 5010 VoIP, 5020 VoIP
- COMmander 6000, 6000R, 6000RX
- COMmander Basic.2, Basic.2 19"
- COMmander Business, Business 19"

COMfortel DECT IP1040 Base

- Anschluss und Stromversorgung über Ethernet (PoE), kein separates Netzteil erforderlich
- LEDs zur Signalisierung von Betriebs- und Funktionszuständen

Außengehäuse für COMfortel DECT IP1040 Base

- Für den geschützten Außenbereich
- Leergehäuse in Industriequalität
- Schutzart IP64
- Temperaturbeständig von -35 °C bis +60 °C
- UV- und witterungsbeständig

COMfortel DECT 900C Handset

- Eco-Modus mit reduzierter Strahlung
- Freisprechen mit dem Mobilteil
- Headset-Anschluss
- Klingeltöne, 10 polyphone, 5 monophone
- Lange Sprech- und Standby-Zeit
- Lautstärke des Hörers und der Klingeltöne einstellbar
- Optische Signalisierung entgangener Anrufe
- Raumüberwachung mit automatischem Anruf auf vorprogrammierte Rufnummer
- Standby-Anzeige einstellbar: 5 Hintergrundbilder, mit Datum und Uhrzeit
- Tastaturbeleuchtung
- Tastatursperre
- Telefonbuch, 250 Einträge lokal im Telefon, mit Übernahmemöglichkeit aus der Telefonanlage
- Tonwahl (MFV) während der Verbindung

COMfortel DECT 660C Handset

- Eco-Modus mit reduzierter Strahlung
- Freisprechen mit dem Mobilteil
- Klingeltöne, 10 polyphone, 5 monophone
- Lange Sprech- und Standby-Zeit
- Lautstärke des Hörers und der Klingeltöne einstellbar
- Optische Signalisierung entgangener Anrufe
- Raumüberwachung mit automatischem Anruf auf vorprogrammierte Rufnummer
- Standby-Anzeige einstellbar: 5 Hintergrundbilder, mit Datum und Uhrzeit
- Tastaturbeleuchtung
- Tastatursperre
- Telefonbuch, 200 Einträge lokal im Telefon
- Tonwahl (MFV) während der Verbindung

Bitte beachten Sie:

Auf unserer Service-Website (www.auerswald.de/service) finden Sie wichtige Hinweise zur Zusammenstellung, Installation und Einrichtung des Systems.



COMfortel DECT 660C Handset / DECT 900C Handset

Diese beiden Auerswald Handsets empfehlen wir für den Betrieb an dem Multizellen-IP-DECT-System. Während das intuitive Bedienkonzept und die angenehm großen Tasten identisch sind, wartet das **COMfortel DECT 900C** mit einem größeren Display und der Übernahme von max. 250 Telefonbucheinträgen aus der Telefonanlage auf.

	COMfortel DECT IP1040 Base
Anschlüsse	
Systemanbindung	Ethernet 10/100 Base-T
Anzeigen	
LEDs	2, mehrfarbig
Funkeigenschaften	
Übertragungsprotokoll	DECT/GAP (1,8 GHz)
Reichweite	bis zu 300 m im Freien, bis zu 50 m in Gebäuden
Maximale Anzahl Handgeräte ¹	40
Maximale Anzahl Übertragungskanäle ¹	10
Technische Daten	
Betriebsspannung	über PoE (gemäß IEEE 802.3af)
Leistungsaufnahme	min. 2,8 W, max. 6,5 W
Gehäuse / Farben	Kunststoff / weiß
Abmessungen (B x H x T)	202 mm x 215 mm x 42 mm
Gewicht	ca. 405 g

	COMfortel DECT 900C Handset	COMfortel DECT 660C Handset
Anzeigen		
Display	Farbdisplay (65.536 Farben) mit 128 x 160 Pixeln	Farbdisplay (65.536 Farben) mit 67 x 98 Pixeln
LEDs	1, rot für Anruferliste	
Funkeigenschaften		
Übertragungsprotokoll	DECT/GAP (1,8 GHz)	
Reichweite	bis zu 300 m im Freien, bis zu 50 m in Gebäuden	
Technische Daten		
Betriebsspannung	2 Mikro-Akkus (Ni-MH) 1,2 V, 800 mAh, Typ AAA, Ladezeit ca. 14 Stunden	
Sprechzeit	bis 12 Std.	
Standby-Zeit	bis 120 Std.	
Gehäuse / Farben	Kunststoff / schwarz / silber	
Abmessungen (B x H x T)	47 mm x 152 mm x 23 mm	
Gewicht	ca.130 g, inkl. Akkus	

Für einen direkten Leistungsvergleich aller Telefone klappen Sie einfach die hintere Umschlagseite aus

¹ abhängig vom Ausbau der Telefonanlage

Artikel-Nummer: COMfortel DECT IP1040 Base [90127](#) / COMfortel DECT 900C Handset [90121](#) / COMfortel DECT 660C Handset [90559](#) / COMfortel DECT IP1040 Außengehäuse [90128](#)



Die einfach zu bedienende Konfigurationssoftware für Windows-Betriebssysteme (XP/Vista/7) stellt über den USB-Port eine Verbindung zum Wählgerät her.

WG-640

Das Auerswald Wählgerät WG-640 macht sich in jeder Weise um die Sicherheit einer Immobilie verdient: Angeschlossen am analogen Amt oder a/b-Port einer Telefonanlage, informiert es per Telefon oder SMS¹ über aktuelle Ereignisse wie z.B. Wasserschaden, Ausfall der Gefriertruhe, Rauchentwicklung oder das unbefugte Betreten des Gebäudes. Sechs Meldeeingänge für Schaltkontakte und Sensoren erfassen Ereignisse oder Messwerte und melden dies an bis zu vier Rufnummern.

Leistungsmerkmale

- 6 Meldeeingänge, 4 Zielrufnummern pro Eingang für Melderuf und/oder SMS-Versand¹
- Besetzttonauswertung für schnellere Abarbeitung der einzelnen Meldevorgänge
- Echtzeituhr (gepuffert) mit automatischer Sommer-/Winterzeitumstellung
- Ereignisaufzeichnung, 1.000 Ereignisse für Eingang/Ausgang/Amt mit Datum und Uhrzeit, stromausfallsichere Datenspeicherung
- Messwertprotokollierung, Zeitintervall (10 Sek. bis 60 Min.) und/oder Messwertdifferenz (1 % bis 10%), Aufzeichnung für 1 Jahr
- Notbetrieb über Akku/Batterie (Meldung eines Betriebsspannungsausfalls, eines defekten Akkus oder einer leeren Batterie an 4 Zielrufnummern über Melderuf und/oder SMS¹)
- Quittierung eines Alarms mittels Tonwahl (MFV) aus der Ferne
- Zertifiziertes Temperatur-Registriergerät nach EN 12830, geeignet für die Temperaturüberwachung und Protokollierung von gekühlten Lebensmitteln nach HACCP²

Schallfunktionen/Signalisierung

- Fernschalten von max. 2 Relais; PIN-geschützt, Eingabe über Tonwahl (MFV), Anzeige der Relaiszustände über 2 LEDs
- LEDs für 6 Eingänge zur Signalisierung des Status des jeweiligen Meldeeingangs
- LED zur Signalisierung von Amt- und Systembereitschaft
- Schalt-/Meldeausgang, Betriebsart pro Relais einstellbar
- Signalisierungsart der LEDs am Gehäuse in 3 Stufen einstellbar

Installation und Wartung

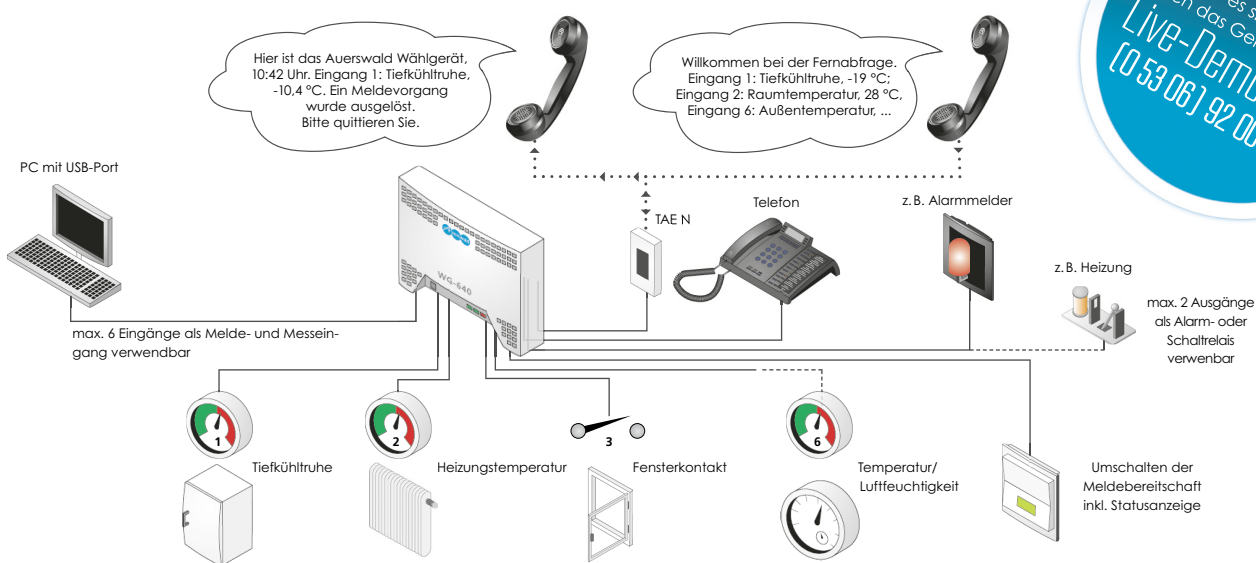
- Aufsprechen von Melde- und Begrüßungstexten sowie Programmierung der Melderufnummern über PC oder direkt per Anruf auf das Wählgerät
- Einfache Installation und Konfiguration mit Programmiersoftware WG-640 Set
- Software-Update über PC

Wird das Wählgerät als zertifiziertes Temperatur-Registriergerät² für gekühlte Lebensmittel eingesetzt, muss ein Sensor verwendet werden, der zusammen mit dem WG-640 zertifiziert worden ist. Dieser Sensor und weitere sind über unseren Vertriebspartner distriCOM (www.distrib.com.de) erhältlich. Eine Anleitung für die Einrichtung als Temperatur-Registriergerät sowie weitere Anschaltbeispiele mit der Auflistung der verwendbaren Sensoren finden Sie auf unseren Service-Seiten unter www.auerswald.de/service.

¹ SMS-Versand über GSM-Gateway, z.B. coM.sat Analog TR (nicht im Lieferumfang des WG-640)

² auch Kühlzellen (> 10 m³) älterer Bauart müssen seit Januar 2010 mit einem Temperatur-Registriergerät ausgerüstet sein

WG-640 Ausbaubeispiele



Zur Überwachung gekühlter Produkte im Lebensmittelhandel ist das WG-640 ideal: Als zertifiziertes Temperatur-Registriergerät nach EN 12830 erfüllt es alle behördlichen Auflagen zur „nachvollziehbaren Protokollierung der Lagertemperatur“².

	WG-640
Amtanschlüsse	
analoge Wählleitung (MFV)	1
Teilnehmeranschluss	
Nebenstellenanschluss (MFV), symmetrisch	1
Eingänge	
Meldeeingang als Schließer / Öffner / analoger Messeingang (0 – 20 mA, 4 – 20 mA, 0 – 10 V)	6
Versorgungsspannung für Sensoren	24 V DC
absolute Genauigkeit	<1 %, werkskalibriert, bezogen auf 100 % Vollausschlag
maximale Auflösung	<0,03 %, bezogen auf 100 % Vollausschlag
Anschluss für Stopp/Systembereitschaft (Schließer)	1
Schaltfunktionen/Signalisierung	
Schaltausgang mit Zustands-LED	2
Belastbarkeit Schaltrelais	30 V, max. 1 A
LED (Amt-/Systemstatus)	1 + 1 (extern)
Speisung für externe LED	ca. 3,3 V DC, 20 mA, UF <2 V
LED für Zustandssignalisierung des jeweiligen Meldeeingangs	6
Protokollierung	
Ereignisse für Eingang/Ausgang/Amt mit Datum und Uhrzeit, stromausfallsichere Datenspeicherung	1.000 Datensätze
Messwerte für Eingänge 1 – 6, Zeitintervall (10 Sek. bis 60 Min.) und/oder Messwertdifferenz (1 % bis 10 %)	1 Jahr
PC-Anschluss	
USB (Full Speed 1.1, kompatibel zu V 2.0)	1
Technische Daten	
Betriebsspannung	230 V +10%, -15%, 50 Hz
Leistungsaufnahme ³	min. 1,5 W, max. 7 W
Notspeisung	Akku/Batterie (1 x AA, Mignon-Zelle)
Betriebstemperatur	0 °C – +40 °C
Lager- und Versandtemperatur	+20 °C – +70 °C
Luftfeuchtigkeit	10 – 90%, nicht kondensierend
Gehäuse	Kunststoff, Chassis mit Deckel
Abmessungen (B x H x T)	217 mm x 157 mm x 63 mm
Gewicht	ca. 550 g (Wählgerät), ca. 110 g (Netzteil)
unterstützte Betriebssysteme	Windows XP / Vista / 7

³ abhängig von den angeschlossenen Sensoren



TFS-Dialog-100/200-Familie¹ (von links):
TFS-Dialog 101/201 (mit Wetterschutzdach), **102/202**, **103/203**, **104/204**



TFS-Dialog-300-Familie (von links):
TFS-Dialog 304, **303**, **302**, **301**

TFS-Dialog-Familie

Alle Türsprechsysteme der TFS-Dialog-Familie erlauben die komfortable Bedienung in hervorragender Tonqualität über das Telefon. Die Verbindung zur Telefonanlage erfolgt über die FTZ- oder a/b-Schnittstelle. Ohne Montagevorrichtung oder Unterputzdose passen die ultraflachen Gehäuse der TFS-Dialog 100 und 200 direkt auf Mauerwerk oder Türrahmen. Das Edelstahl-System TFS-Dialog 300 glänzt sogar mit stufenloser Einstellung der integrierten LED-Beleuchtung.

TFS-Dialog 100

- Betrieb an TFE-Schnittstelle der Telefonanlage
- Modernes Slim-Line-Gehäuse in edlem Design
- 1–4 Klingeltasten (TFS-Dialog 101 bis TFS-Dialog 104), optional als Lichttaste verwendbar
- Ganzflächige, weiße Hintergrundbeleuchtung mit wartungsfreier LED-Technik
- Exzellente Sprachverständlichkeit, frequenzoptimierte Verstärkerelektronik
- Kompakte Bauweise mit nur 16 mm Bauhöhe
- Wartungsfreie, robuste Ganzmetalltasten
- Bruchsichere Namensschildgläser aus 4 mm dickem, kristallklarem Kunststoffglas
- optionales Montageblech für Wetterschutz und Installation auf Wandunebenheiten erhältlich

TFS-Dialog 200

- Betrieb am analogen Nebenstellenanschluss einer Telefonanlage von Auerswald und anderer Hersteller
- Modernes Slim-Line-Gehäuse in edlem Design
- 1–4 Klingeltasten (TFS-Dialog 201 bis TFS-Dialog 204), optional als Lichttaste verwendbar
- Ganzflächige, weiße Hintergrundbeleuchtung mit wartungsfreier LED-Technik, ohne zusätzliche Speisung
- Programmierung der Rufnummern und Grundfunktionen über Telefon
- Zwei Empfindlichkeitspegel für laute und leise Umgebungen
- Schaltkontakte für Türöffner, Klingel und Licht (Klingeltrafo erforderlich)
- Zusätzliche Schaltmöglichkeiten durch optionale a/b-Schaltmodule
- Exzellente Sprachverständlichkeit, frequenzoptimierte Verstärkerelektronik
- Kompakte Bauweise mit nur 16 mm Bauhöhe
- Wartungsfreie, robuste Ganzmetalltasten
- Bruchsichere Namensschildgläser aus 4 mm dickem, kristallklarem Kunststoffglas
- optionales Montageblech für Wetterschutz und Installation auf Wandunebenheiten erhältlich

TFS-Dialog 300

- Betrieb am analogen Nebenstellenanschluss einer Telefonanlage von Auerswald und anderer Hersteller
- Universelles Edelstahl-Türfreisprechsystem für die Unterputzmontage
- 1–4 großflächige Klingeltasten (TFS-Dialog 301 bis TFS-Dialog 304), optional als Lichttaste verwendbar
- Strom sparende LED-Beleuchtung mit stufenlos einstellbarem Farbton (kaltweiß bis gelb)
- Programmierung der Rufnummern und Grundfunktionen über Telefon
- Zwei Empfindlichkeitspegel für laute und leise Umgebungen
- Schaltkontakte (verschleißfrei) für Türöffner, Klingel und Licht (Klingeltrafo erforderlich)
- Zusätzliche Schaltmöglichkeiten durch optionale a/b-Schaltmodule
- Exzellente Sprachverständlichkeit, frequenzoptimierte Verstärkerelektronik

Schutz und Einbauhilfe zugleich

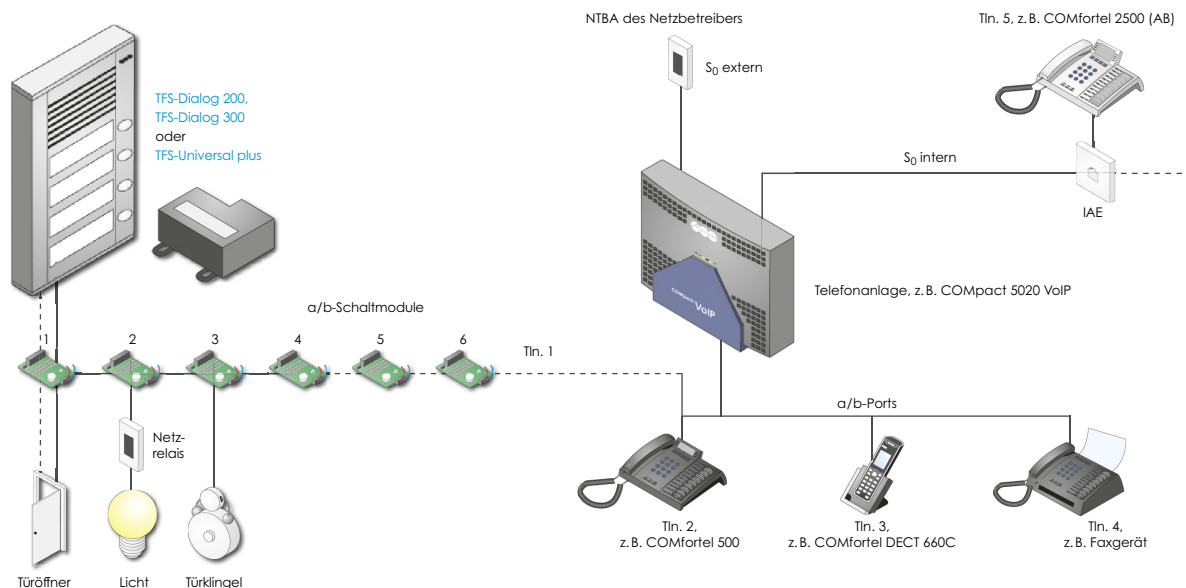
Beim Austausch einer alten Türsprechstelle gegen eine neue stört häufig ein zu großes Loch in der Mauer. Das Wetterschutzdach verdeckt die Spuren der alten Installation, schützt vor Witterungseinflüssen und dient gleichzeitig als Montageplatte für die Türsprechsysteme TFS-Dialog 100 und 200. Erhältlich in zwei Größen, passend für 1 bzw. 2 Modulhöhen älterer Auerswald Türsprechsysteme.

Sicherheit im Licht des Fortschritts

Mit den großflächigen Klingeltasten lässt sich bei den TFS-Dialog 300-Modellen optional auch das Licht einschalten. Dies ist schon deshalb sehr praktisch, weil der „Lichtschalter“ selbst beleuchtet ist und dadurch schnell gefunden wird. Wie diese nützliche Aufgabe allerdings vollbracht wird, kann jeder selbst entscheiden: Die Lichtfarbe der Strom sparenden LED-Beleuchtung lässt sich stufenlos von kaltweiß bis gelb einstellen.

¹ 100er-Modelle sind für FTZ-Schnittstellen, 200er-Modelle für a/b-Schnittstellen konzipiert

TFS-Dialog 200/300 / TFS-Universal plus Ausbaubeispiele



	TFS-Dialog 100	TFS-Dialog 200	TFS-Dialog 300
Amtanschlüsse			
analoge Wählleitung (MFV)	TFE-Port der Telefonanlage (FTZ 123 D 12-0)	a/b-Port der Telefonanlage	a/b-Port der Telefonanlage
Wahlverfahren	–	MFV	MFV
Technische Daten			
Gehäusematerial	Aluminiumprofil, natur eloxiert		Edelstahl (V2A; 1.4301), 2 mm
Betriebsspannung	12 – 24 V DC oder 11 – 18 V AC	16 – 60 V DC (Speisung der Beleuchtung über Klingeltrafo) oder 19 – 60 V DC (Speisung der Beleuchtung über a/b-Port)	16 – 60 V DC (Speisung über a/b-Port); 8 – 18 V AC (optional für Ausgänge und LED-Beleuchtung)
Stromaufnahme	75 mA typisch, inkl. Beleuchtung	<1 mA / 20 – 60 mA	<1 mA / 20 – 60 mA LED: 35 – 40 mA
Temperaturbereich	-20 °C – +50 °C		
Kontaktbelastbarkeit Türöffner	siehe TFE-Port der Telefonanlage	18 V AC / 40 V DC, 2 A	
Kontaktbelastbarkeit Klingelausgang und Treppenlicht	siehe TFE-Port der Telefonanlage	18 V AC / 40 V DC, 0,5 A	
Belastbarkeit Klingeltaster	30 V AC, 1 A	–	
Abmessungen (B x H x T)	104 mm x 153 mm x 16 mm		136 mm x 227 mm x 39 mm (Elektronik)
Abmessungen Unterputzkasten (B x H x T)	–		118 mm x 202 mm x 45 mm
Gewicht	ca. 360 g		ca. 685 g
Schutzart	IP 22		IP 22 (im eingebauten Zustand)
Technische Daten Wetterschutzdach			
Material	Aluminium ALMG3, eloxiert		–
Gewicht	Variante A (klein): ca. 250 g Variante B (groß): ca. 310 g		–
Abmessungen (B x H x T)	Variante A (klein): 136 mm x 188 mm x 39 mm Variante B (groß): 136 mm x 229 mm x 47 mm		–

Artikel-Nummer: TFS-Dialog 101 90617 / 102 90618 / 103 90619 / 104 90620 / TFS-Dialog 201 90634 / 202 90635 / 203 90636 / 204 90637 / TFS-Dialog 301 90161 / 302 90162 / 303 90163 / 304 90164 / Montageblech/Wetterschutzdach (für TFS-Dialog 100/200) klein 90621 / groß 90644



Das TSA-500 verbindet Türsprechstellen führender Hersteller, etwa von Siedle, Ritto oder Grothe, mit einer Auerswald Telefonanlage.

TFS-Universal plus

Eingebaut in den vorhandenen Briefkasten oder die Einbaumulde einer vorhandenen Türsprechstation, signalisiert das für a/b-Schnittstellen konzipierte TFS-Universal plus den Posteingang oder lässt sich zur Raumüberwachung nutzen. Mit TFS-Set, der Programmiersoftware für Windows, lassen sich die vielen Funktionen komfortabel einrichten.

	TFS-Universal plus
Anschlüsse	
Versorgungsanschluss	a/b-Port der Telefonanlage
Wahlverfahren	MFV
Technische Daten	
Betriebsspannung aus a/b-Port	16 – 60 V DC
Betriebsspannung über Klingeltrafo (optional)	8 – 18 AC
Stromaufnahme	<1 mA / 20 – 60 mA
Temperaturbereich	-20 °C – +50 °C
Kontaktbelastbarkeit Türöffner	18 V AC / 40 V DC, 2 A
Kontaktbelastbarkeit Klingelausgang und Treppenlicht	18 V AC / 40 V DC, 0,5 A
Gehäuse	Kunststoff, schwarz
Abmessungen (B x H x T)	109 mm x 84 mm x 29 mm
Gewicht	80 g
Schutzart	IP 20

a/b-Schaltmodul

Die a/b-Schaltmodule werden auf die Signalleitung geschaltet und bewirken, dass mit dem Betätigen der Türklingel zusätzliche Funktionen aktiviert werden, z.B. das Einschalten des Flurlichts oder das Ansteuern der vorhandenen Türklingel. Es lassen sich auch mehrere Schaltmodule einbauen.

	a/b-Schaltmodul
Anschlüsse	
Versorgungsanschluss	a/b-Port der Telefonanlage
Technische Daten	
Betriebsspannung über Klingeltrafo	8 – 18 V AC
Kontaktbelastbarkeit	18 V AC / 40 V DC, 1 A
Schaltfrequenz	6 Kanäle im Bereich 20 – 50 kHz, 100 mV
Reichweite	200 m
Abmessungen (B x H x T)	45 mm x 35 mm x 10 mm
Gewicht	30 g

TSA-500

Mit diesem Adapter lassen sich auch Türsprechstellen von z.B. Siedle, Ritto oder Grothe mit einer Auerswald Anlage verbinden. Er sorgt für die perfekte Umwandlung von 4- auf 2-Draht-Anschlüsse nach FTZ 123 D 12-0.

	TSA-500
Anschlüsse	
Versorgungsanschluss	TFE-Port der Telefonanlage, nach FTZ 123 D12-0
Technische Daten	
Betriebsspannung	12 V DC
Türsprechanschluss	4-Draht-System, z.B. von Siedle, Ritto, Grothe
Gehäuse	Kunststoff, grau
Abmessungen (B x H x T)	142 mm x 81 mm x 27 mm
Gewicht	115 g

Artikel-Nummer: TFS-Universal plus 90667 / a/b-Schaltmodul 90638 / TSA-500 90458



USV-5115 Telecom

Schutz gegen Spannungsschwankungen oder -ausfälle, kontrolliertes Abschalten eines Servers (über die V.24- oder USB-Schnittstelle) oder der sichere Betrieb von Telefonanlagen – die unterbrechungsfreie Stromversorgung USV-5115 Telecom übernimmt viele nützliche Aufgaben.

USV-5115 Telecom	
Anschlüsse	
Versorgungsanschluss	SchuKo-Stecker, 230V ± 20% (184 – 276 V), 50 / 60 Hz (Autoselektion)
Technische Daten	
Ausgangsspannung	-10 / +6% der Eingangsspannung
Ausgangsleistung	max. 500 VA
Versorgung bei Netzausfall	1 Batterie
Überbrückungszeiten	500 VA / 5 min (Vollast), 300 VA / 11 min, 200 VA / 17 min
Aufladezeit	ca. 5 Stunden
PC-/Datenanschluss	RS-232 (V.24), USB
Gehäuse	Metall, kunststoffbeschichtet, Frontplatte Kunststoff
Abmessungen (B x H x T)	155 mm x 185 mm x 268 mm
Gewicht	ca. 8 kg

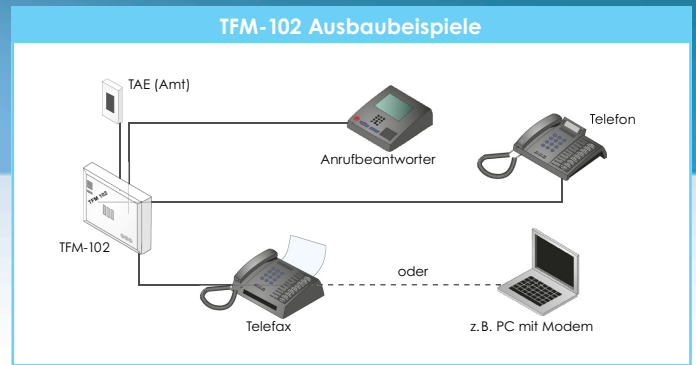
BSM-Serie

Vor Überspannungen aus der Telefonleitung schützt die Telefonanlage ein Modul der BSM-Serie. Das BSM-200 ist für Anlagen mit 2 analogen Amtleitungen, das BSM-400 für 4 analogen Amtleitungen und das BSM-210I für ISDN-Anlagen mit S₀-Basisanschluss ausgelegt.

	BSM-200	BSM-400	BSM-210I
Anschlüsse			
Eingänge (z.B. Amtanschluss)	2 x a/b-Port	4 x a/b-Port	1 x S ₀ -Port
Ausgänge (z.B. zur Telefonanlage)	2 x a/b-Port	4 x a/b-Port	1 x S ₀ -Port
Kontaktierung (Ein-/Ausgang)	Schraubklemmen	Schraubklemmen	RJ-45 Buchsen
Technische Daten			
Wirkungsrichtung		Ader-Ader und Ader-Erde	
Gehäuse		Kunststoff, grau	
Abmessungen (B x H x T)		142 mm x 81 mm x 27 mm	

ISDN-Multiplug

Beim Ausbau eines Mehrgeräteanschlusses oder des internen S₀-Ports einer ISDN-Telefonanlage bewährt sich ein ISDN-Multiplug: Bis zu sieben ISDN-Geräte lassen sich damit anschließen – der Multiplug selbst wird einfach an die Wand geklebt.



TFM-102

Der Telefon-Fax-Modem-Umschalter erkennt automatisch die Sendesignale verschiedener Endgeräte und leitet Anrufe ans Telefon, das Faxgerät oder den PC weiter. Bei „aktiver Umschaltung“ wird je nach Signal selbsttätig das passende Endgerät angesteuert.

TFM-102	
Amtanschluss	
a/b-Port (POTS)	1
Wahlverfahren	MFV
Teilnehmeranschlüsse	
a/b-Ports	2
Wahlverfahren	IWV / MFV
Reichweite	2 x 20 Ω (ca. 300 m bei Ø 0,6 mm)
Technische Daten	
Betriebsspannung über Netzteil	43 V AC, 20 mA 18 V AC, 200 mA
Gehäuse	Kunststoff, grau
Abmessungen (B x H x T)	142 mm x 81 mm x 27 mm
Gewicht	490 g



PBX Control für Apple iOS und Google Android

Diese Smartphone-App bewährt sich als „Fernbedienung“ für Auerswald Telefonanlagen: Sie informiert nicht nur den Nutzer über Anrufe und Faxnachrichten, sondern erlaubt auch den Zugriff auf Funktionen wie Rufumleitung oder Umschaltung auf Wochenendbetrieb.

	Apple iOS		Google Android
	PBX Control SE	PBX Control	PBX Control
Anzeige der Anruferliste	ja	ja	ja
Zugriff auf das Anlagentelefonbuch	–	ja	ja
Anzeige der Voicemail- und Faxliste	ja	ja	ja
Abfrage der Voicemail- und Faxnachrichten	–	ja	ja
Ausdruck von Faxnachrichten	–	ja (Airprint)	–
Ein- / Ausschalten von Anrufweitschaltungen	ja	ja	ja
Anlagenkonfiguration umschalten (z.B. Tag / Nacht)	–	ja	ja
Multi-Accounting, Verwaltung mehrerer Telefonanlagen (z.B. zu Hause und Büro)	ja	ja	ja

Softwareschnittstellen / PBX Control API

Das offene Application Programming Interface (API) von Auerswald ist wie eine Einladung, wichtige Funktionen aus eigenen Applikationen abzurufen oder zu steuern. Sei es, um Anruferlisten auf einer Intranetseite zu zeigen, den Faxversand zu integrieren oder Anlagenkonfigurationen umzuschalten. Dank integriertem SFTP-Server lassen sich Gesprächsdaten – z.B. mit AlwinPro von Aurenz oder mit eigenen Applikationen – mühelos auslesen.

	COMpact 3000 analog / ISDN / VoIP	COMpact 5010 / 5020 VoIP	COMmander 6000 / 6000R / 6000RX
Software-Schnittstellen			
Gesprächsdatenlisten per SFTP abrufen	–	–	ja
LAN-TAPI	ja	ja	ja
Online-Namenssuche (Rückwärtssuche) / individualisierbar	ja / –	ja / ja	ja / ja
PBX Control API			
Abfrage Telefonanlagentyp, Softwareversion und Seriennummer	–	–	ja
Anlagentelefonbuch abrufen	–	–	ja
Anruferliste abrufen	–	–	ja
Anrufweitschaltungen ein- und ausschalten	–	–	ja
Belegungsstatus der Amtkanäle	–	–	ja
Faxversand	ja	ja	ja
Anlagenkonfiguration umschalten (z.B. Tag, Nacht)	–	–	ja
Speicherstatus des zentralen Voicemail- und Faxsystems	–	–	ja
Voicemails und Faxnachrichten abrufen, Status setzen und löschen	–	–	ja
Weckzeiten einstellen, abrufen und löschen	–	–	ja

Alle genannten Marken und Warenzeichen sind Eigentum der jeweiligen Hersteller.



Unified Messaging: Zentrales Voicemail- und Faxsystem

Unsere Kunden möchten nicht nur Nachrichten und Faxe komfortabel verwalten – auch die Außendarstellung spielt eine Rolle. Rufnummernabhängige Begrüßung oder die Vertreterfunktion, die Anrufer entscheiden lässt, ob sie eine Nachricht hinterlassen oder Ihren Vertreter sprechen möchten, richten sich daher an die Kunden unserer Kunden. Welche Voicemail- und Faxfunktionen für welche TK-Anlage zur Verfügung stehen, sehen Sie hier:

	COMpact		COMmander	
	3000 anlog / 3000 ISDN / 3000 VoIP	5010 VoIP / 5020 VoIP	Basic.2 / Basic.2 19"	6000 / 6000R / 6000RX Business / Business 19"
Benötigte Erweiterungen	SD-Karte oder USB-Speicherstick	COMpact 2VoIP- bzw. 6VoIP-Modul und USB-Speicherstick	COMmander VMF(-R)-Modul	
Voicemail- und Faxkanäle	2 Voicemailkanäle 1 Faxkanal	siehe Tabelle unten	8	8 – 16 ¹
Voicemail- / Faxboxen für Teilnehmer	6	20	80 – 120 ¹	80 – 120 ¹
Voicemail- / Faxboxen für Gruppen	–	20	80 – 120 ¹	80 – 120 ¹
Faxversand über das Netzwerk (Windows XP, Vista, 7)	ja ¹	ja	ja	ja
Speicherung der Sprach- und Faxnachrichten	auf SD-Karte (bis 32 GByte, nicht im Lieferumfang) oder USB-Speicher	auf USB-Speicher (nicht im Lieferumfang)	auf SD-Karte (4 GByte im Lieferumfang, bis 8 GByte möglich)	
Aufzeichnungskapazität bei 4 GByte Speicher	ca. 120 Stunden Sprachnachrichten inkl. Ansagen bzw. ca. 3.500 Faxseiten			
Rufnummern- und ruftypabhängige Rufannahme und Ansagen	–	ja	ja	ja
Konfigurationsabhängige (Tag / Nacht) Rufannahme und Ansagen	ja	ja	ja	ja
Automatische Bereinigung von alten Sprach- und Faxnachrichten	ja	ja	ja	ja
Systemintegration, Bedienung über schnurgebundene Systemtelefone	–	ja	ja	ja
Vertreterfunktion	–	ja	ja	ja
Benachrichtigung per RSS-Feed und Anruf (intern und extern)	ja	ja	ja	ja
Nachrichten- und Faxweiterleitung per E-Mail	ja	ja	ja	ja
Sprachgeführte Bedienung der Mailboxen lokal und aus der Ferne	ja	ja	ja	ja

Nutzung der Voicemail-, Fax- und VoIP-Kanäle der COMpact 50x0 VoIP-Serie

Mit diesen Modulen lässt sich die Anzahl der VoIP-Kanäle für Internet- und interne IP-Telefonie sowie das zentrale Voicemail- und Faxsystem erhöhen. Für optimale Sprachqualität auch bei geringen Bandbreiten stehen zusätzliche Sprachcodecs mit Kompression zur Verfügung.

COMpact 2VoIP-Modul	
Voicemail / Fax ²	VoIP
2	0
1	2
0	4

COMpact 6VoIP-Modul	
Voicemail / Fax ²	VoIP
4	0
3	2
2	4
1	6
0	8

¹ Kostenpflichtige Freischaltung im Auerswald Upgrade-Center.

² Maximal ein Voicemailkanal kann auch zum Senden und Empfangen von Faxen verwendet werden.



Aurenz AlwinPro

Wenn es um perfekte Kostenkontrolle geht, verschafft AlwinPro den nötigen Überblick. Sämtliche anfallenden Kosten werden damit transparent, datenschutzrechtlich zuverlässig und verursachergerecht aufbereitet – auf Wunsch regional gegliedert nach Standorten und Abteilungen.



PC-Mindestvoraussetzungen	Grundsätzlich von Performance beeinflussenden Faktoren wie Gesprächsaufkommen und Anzahl der Teilnehmer abhängig. Mindestanforderungen: Pentium 2,0 GHz, 1 GB RAM, Festplattenkapazität 20 GB, CD-ROM-Laufwerk, Farbmonitor 17" (Auflösung 1024 x 768 Pixel), Internet Explorer 5.0 oder höher, USB-Schnittstelle
Unterstützte Betriebssysteme	<ul style="list-style-type: none"> • Windows NT, 2000, XP, Vista, 7 (32/64 Bit) • Windows Server 2003 (32/64 Bit), Server 2008 (32/64 Bit) • Netzwerkfähige- oder Client-Server Lösung

C4B XPhone Unified Communications

Diese leicht zu bedienende Telefonie- und Kommunikationslösung integriert sich nahtlos in bestehende Anwendungen wie Warenwirtschaftssysteme (ERP), Kundendatenbanken (CRM) oder Webbrowser und verbessert spürbar die Arbeitsabläufe in Unternehmen.



Server	
PC-Mindestvoraussetzungen	<ul style="list-style-type: none"> • bis 25 User: 2 GB RAM, 10 GB HDD, Aktuelle Desktop CPU¹ • bis 100 User: 2 GB RAM, 25 GB HDD, Aktuelle Workstation CPU¹
Unterstützte Betriebssysteme	<ul style="list-style-type: none"> • Windows XP Professional (bis 25 User), 7 Professional • Windows Small Business Server 2003 (32/64 Bit – bis 25 User), 2011 • Windows Server 2003 (32/64 Bit), 2003 R2, 2008, 2008 R2 (SP 1)
Virtualisierung	VMware ESX / ESXi / vSphere Server, Microsoft Hyper-V
CTI-Uplink zur Telefonanlage	Auerswald LAN-TAPI-Schnittstelle
Webfrontend	Internet Explorer 7 / Firefox 3 / Safari 3.1 oder höher
Clients	
Unterstützte Betriebssysteme	<ul style="list-style-type: none"> • Windows XP Professional (32 Bit), Vista Business (32/64 Bit), 7 Professional (32/64 Bit) • Windows Terminal Server 2003 (32/64 Bit), 2003 R2, 2008, 2008 R2 (SP 1) • Citrix Terminal Server
Messaging-Funktionen	Microsoft Word 2002 oder höher (32 Bit)
Groupware-Integration	<ul style="list-style-type: none"> • Microsoft Outlook 2002, 2003, 2007, 2010 (32 Bit) • Lotus Notes 6, 6.5, 7, 8, 8.5 • Tobit David.fx Pro Edition 2011, David.zehn! Business Ed.
Web frontend	Internet Explorer 7, Firefox 3, Safari 5 oder höher

¹ Die aufgeführte CPU Empfehlung basiert auf aktuellen Intel Prozessorklassifizierungen. Im XPhone UC Server 2011 Lieferumfang enthalten ist Microsoft .NET 3.5, Microsoft SQL Express (alternativ einsetzbar: vorhandener Microsoft SQL Server) sowie ein integrierter Webserver (alternativ einsetzbar: vorhandener Microsoft IIS Webserver).

Alle genannten Marken und Warenzeichen sind Eigentum der jeweiligen Hersteller.



Tobit David

Als Komplettlösung zur Bürokommunikation bietet Tobit David professionelle Funktionen für E-Mail-, Fax- und Voicemail-Daten – unabhängig von anderen Applikationen. Jeder Nebenstelle einer Auerswald Telefonanlage kann damit eine Fax- oder Voicemailbox zugeordnet werden.



Server	
Unterstützte Betriebssysteme	<ul style="list-style-type: none"> • Windows XP (ab SP 3), Vista, 7 • Windows Server 2003, 2008
Clients	
Unterstützte Betriebssysteme	<ul style="list-style-type: none"> • Windows (ab XP) • Mac OS X

ESTOS ProCall

ProCall ist eine Verbindungssoftware, die – über die LAN-TAPI-Schnittstelle der Auerswald Telefonanlage – die Anbindung vorhandener Softwareprodukte wie MS Outlook, Lotus Notes oder Tobit David für die Steuerung über CTI ermöglicht. Mit ProCall Enterprise bzw. der „Federation“ lassen sich Präsenz-Informationen und Instant Messages sogar unternehmensübergreifend austauschen.



Server	
PC-Mindestvoraussetzungen	bis 25 User: 2 GByte RAM, 2GByte HDD, < Pentium G - 2,2 GHz,
Unterstützte Betriebssysteme	<ul style="list-style-type: none"> • Windows XP (SP 3), Windows Vista, Windows 7 (32/64 Bit) • Windows Server 2003, 2003 R2, 2008, 2008 R2 (32/64 Bit) • Windows Small Business Server 2008, 2011
Virtualisierung	VMware ready, Certified for Microsoft Hyper-V
TAPI-Link zur Telefonanlage	Auerswald LAN-TAPI-Schnittstelle
Datenbanken	MS SQL 2008, 2008 R2 (Express)
Optional	Windows Terminal Server, Citrix ready
Clients	
PC-Mindestvoraussetzung	1 GByte RAM, 100 MByte HDD, ab Pentium 4 - 2,2 GHz,
Unterstützte Betriebssysteme	<ul style="list-style-type: none"> • Windows XP SP3, Windows Vista, Windows 7 (32/64 Bit) • Windows Server 2003, 2003 R2, 2008, 2008 R2 (32/64 Bit)
Groupware-Integration	<ul style="list-style-type: none"> • Microsoft Outlook 2003, 2007, 2010 (32/64 Bit) • Lotus Notes 6.5, 7, 8, 8.5 • Tobit David.fx Pro Edition 2011
Web frontend	ab Internet Explorer 7, Firefox 3, Safari 3.1
Optional (Integration)	Datev, MS CRM, MS Navision
Datenquellen (optional)	ODBC, LDAP, Telefonbuch CDs, Microsoft Exchange (öffentliche Ordner), Active Directory

Gute Beratung ist alles

Deshalb liegt Ihnen ein Katalog vor, der wesentlich mehr technische Details aufweist als das Exemplar für Ihre Kunden. Aktuelle Informationen finden Sie wie gewohnt rund um die Uhr auf unserem Service-Portal www.auerswald.de/service. Daneben steht Ihnen natürlich auch der geschützte Bereich offen, den Sie online mit Ihrem Passwort im Händler-Log-In erreichen.

Software / Firmware

Jede verfügbare Firmware und Software steht zum kostenlosen Download bereit, damit die Produkte stets auf dem aktuellsten Stand bleiben.

Videoanleitungen

Zu verschiedenen Produkten haben wir für Sie Videoanleitungen erstellt, die Ihnen den Umgang mit der Einrichtung erleichtern.

FAQs, Techniktipps

Selbst Profis haben gelegentlich Fragen, die ihnen die Installations- oder Bedienungsanleitung nicht beantworten kann. Für solche Fälle halten wir Techniktipps bereit.

Remote-Online-Support

Ein gutes Argument für Kunden, die direkt auf Ihrem Monitor sehen möchten, wie bestimmte Einstellungen vorgenommen werden: Unser Remote-Online-Support bietet willkommene Sofortunterstützung.

Planungshilfen

Immer aktuell auf den Service-Seiten von Auerswald zu finden.

Türanschaltpläne

Mit den von uns bereitgestellten Anschaltplänen wird die Installation unserer Türsprechlösungen zum Kinderspiel.

Reparaturen

Dank unserer Reparatur-Flatrates für die meisten kostenpflichtigen Reparaturen kennen Sie bereits vor der Einsendung den Preis – egal wie aufwändig die Instandsetzung für uns ist.

Garantieabwicklung

Sollte sich während der zweijährigen Gewährleistungsfrist, die wir durch unsere ebenso lange Herstellergarantie ergänzen, einmal ein Defekt einschleichen, werden wir alles für eine möglichst schnelle Lösung unternehmen. Sollten noch Fragen offen bleiben, stehen Ihnen unsere Techniker an der Support-Hotline von Montag bis Samstag jeweils von 8 bis 18 Uhr beratend zur Seite.



Support-Hotline

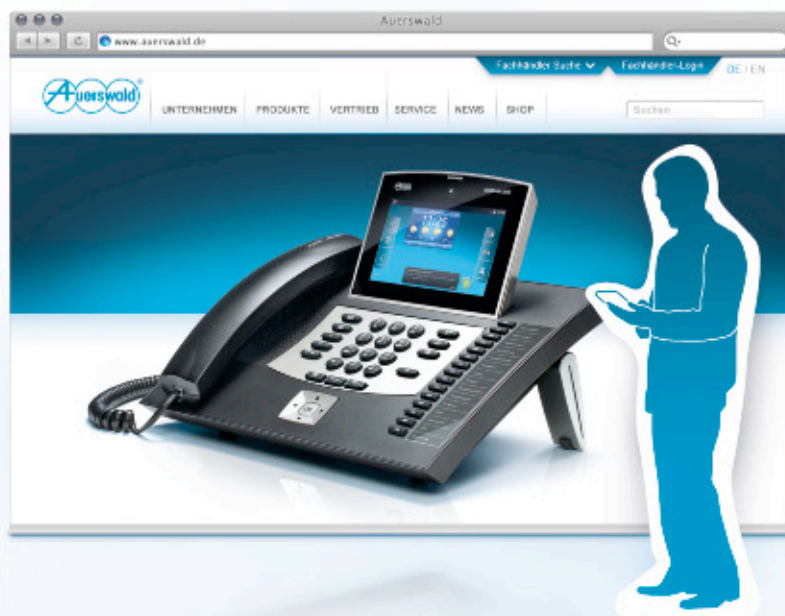
**MONTAG BIS SAMSTAG
8 BIS 18 UHR**



Warum künftig mehr Kunden Sie gut finden werden

Wenn unsere neue Website 2012 an den Start geht, wird es eine klarere Trennung zwischen dem Portal für Endkunden und dem für den Fachhandel geben. Kunden sollen schneller als bisher zu den Produkten gelangen, die ihren Anforderungen entsprechen, und die Erlebnisorientierung spielt ebenfalls eine Rolle. Händler können dafür mit

besserer Übersicht und neuen Funktionalitäten rechnen, die ihnen die Arbeit erleichtern. Dies werden Sie sicher schon deshalb begrüßen, weil Sie mit verstärktem Zulauf rechnen können: Die deutlich verbesserte „Händlersuche“ im Endkunden-Portal sieht erstmals sogar eine direkte Kontaktaufnahme mit Ihnen vor.



Überblick Telefonanlagen

	Compact				
	3000 analog	3000 ISDN	3000 VoIP	2104.2 USB	2204 USB
Anschlussmöglichkeiten					
max. Anzahl ISDN-Amtports (DSS-1) S ₀ /S _{2M}	1 ¹ / -	2 ¹ / -	1 ¹ / -	1 / -	1 / -
max. Anzahl analoge Amtports (POTS)	1	-	-	-	-
max. Anzahl VoIP-Amtkanäle / Echo Cancellation	2 ¹ / *	2 ¹ / *	4 ¹ / *	- / -	- / -
max. Anzahl gleichzeitig nutzbarer Amtkanäle	3 ¹	4 ¹	4 ¹	2	2
Anschlussart der ISDN-Ports TK (PTP) / MG (PTMP)	* ¹ / * ¹	* / *	* ¹ / * ¹	* / *	* / *
VoIP-Codices ¹ : G.722 (Wide-Band) / G.711 / G.723.1 / G.726 / G.729 / iLBC	* / * / - / - / - / *	* / * / - / - / - / *	* / * / - / - / - / *	- / - / - / - / - / -	- / - / - / - / - / -
VoIP mit ext. Gateway / VoIP-Integration	- / *	- / *	- / *	* / -	* / -
max. Anzahl interne ISDN-Ports S ₀ / U ₀₀	1 ¹ / 1 ¹	1 ¹ / 1 ¹	1 ¹ / 1 ¹	- / -	1 / -
max. Anzahl interne Analogports (a/b)	6 ¹	6 ¹	6 ¹	4	4
max. Anzahl interne VoIP-Kanäle ¹	2	2	4	-	-
max. Anzahl ¹ Türsprech-Ports / Türklingeleingänge / Türöffner / Schallrelais ² (FZ 123 D 12-0)	- / - / - / -	- / - / - / -	- / - / - / -	- / - / - / -	- / - / - / -
max. Anzahl Audioeingänge (MoH) / Audioausgänge (Durchsage)	- / -	- / -	- / -	- / -	- / -
serielle Schnittstelle (V.24) für Konfiguration / Drucker	- / -	- / -	- / -	- / -	- / -
USB-Port zum PC für Konfiguration / ISDN-PC-Adapterfunktion	- / -	- / -	- / -	* / *	* / *
USB-Host-Port für Drucker (Gesprächsdatenausdruck) / Drucker oder Speicher im Netzwerk	- / *	- / *	- / *	- / -	- / -
Ethernet-Port	*	*	*	-	-
Unterstützung für Systemtelefone schnurgebunden / schnurlos	* ¹ / * ¹	* ¹ / * ¹	* ¹ / * ¹	- / -	* / *
Unterstützung für COMfortel DECT IP1040	-	-	-	-	-
Leistungsmerkmale am Amtanschluss¹					
Rufumleitung, Makeln, Konferenz über den 2. Gesprächskanal möglich	*	*	*	*	*
Anrufweilerschaltung (CFB, CFNR, CFU) / konfigurationsabhängig	* / -	* / -	* / -	* / -	* / -
DDI-Anrufweilerschaltung (CD/PR) am ISDN-TK-Anlagenanschluss	*	*	*	-	-
automatischer Rückruf bei besetzt (CCBS) / Nichtmelden (CCNR)	* / *	* / *	* / *	* / *	* / *
Rufnummern- und Namensanzeige (CLIP / CNIP) an ISDN-/VoIP-/Analog-Endgeräten	* / * / *	* / * / *	* / * / *	- / - / *	* / - / *
kundenspezifische Rufnummernübermittlung (CLIP no screening)	-	-	-	-	-
teilweise Unterdrückung der eigenen Rufnummer (CLIR)	*	*	*	*	*
Gebühreninformation AOCE / AOCD	* / *	* / *	* / *	* / *	* / *
X.31 am internen S ₀ -Port (X.25 im D-Kanal)	-	*	-	-	*
Sicherheitsfunktionen					
verschlüsselter Zugriff auf die Weboberfläche (https)	*	*	*	-	-
Verschlüsselung der Zeichengabe (SIPS) und der Sprachdaten (SRTP)	-	-	-	-	-
Passwortschutz, Anzahl der Ebenen	4	4	4	4	4
Amtberechtigungsarten	6	6	6	6	6
Sperr-/Freigabenummern (Sperr-/Freiwerk gehend)	100 / 100	100 / 100	100 / 100	20 / 20	20 / 20
VIP-/Robinsonummern (Frei-/Sperrwerk kommend)	100 / 100	100 / 100	100 / 100	20 / 10	20 / 10
Notrufvorrangschaltung	*	*	*	*	*
Baby-/Seniorenruf (Verbindung ohne Wahl)	*	*	*	*	*
Raumüberwachung intern / Amt	* / *	* / *	* / *	* / *	* / *
Alarmfunktionen ¹	-	-	-	-	-
Gesprächsdatenmanagement					
Gesprächsdatenerfassung, Anzahl der Datensätze	2.000	2.000	2.000	3.000	3.000
Trennung von Privat- und Dienstgesprächen	*	*	*	*	*
projektbezogene Abrechnung von Gesprächen	-	-	-	-	-
Zeit-/Gebührenkontoführung pro Nebenstelle	* / * ¹	* / *	* / * ¹	- / *	- / *
Gebührenimpulserzeugung für a/b-Ports (AOCE / AOCD erforderlich)	-	-	-	-	-
Telefonbuch / Kurzwahlpeicher					
Rufnummernspeicher zentral / pro Nebenstelle / mit Namen	400 / - / *	400 / - / *	400 / - / *	400 / 20 / *	400 / 20 / *
Namensanzeige an Systemtelefonen und CNIP-kompatiblen Endgeräten	*	*	*	*	*
Notrufspeicher mit Sonderrechten	10	10	10	10	10
Kurzwahlberechtigung als Erweiterung der Amtberechtigungen	*	*	*	*	*
Weitere Anlagenmerkmale					
integrierter Anrufbeantworter / Faxempfänger / Faxsender	* / * / * ¹	* / * / * ¹	* / * / * ¹	- / - / -	- / - / -
Benachrichtigung neuer Sprach- und Faxnachrichten per E-Mail und RSS-Feed	*	*	*	-	-
automatische Faxweiche für analoge Ämter	*	-	-	-	-
Anklopfen / Busy-on-Busy	* / *	* / *	* / *	* / *	* / *
flexibler Rufnummernplan	10...9999	10...9999	10...9999	10...59/100...599	10...59/100...599
Wartefelder: Abfrageplätze / Anzahl externe Gespräche	- / -	- / -	- / -	- / -	- / -
offene Rückfrage	*	*	*	*	*
Automatische Zentralen (parallel/kaskadiert)	-	-	-	-	-
Hotelfunktion (Check-in / Check-out)	-	-	-	-	-
Gruppenbildung mit MSN- / DDI-Zuordnung / Sammelrufgruppen	- / *	- / *	- / *	* / *	* / *
Gruppenruf alle / linear / aufbauend / rotierend	* / - / - / -	* / - / - / -	* / - / - / -	* / - / - / -	* / - / - / -
Text vor Melden (Anzeige vor Abfrage)	-	-	-	-	-
Anrufschutz intern / Amt	* / *	* / *	* / *	* / *	* / *
Amtreservierung	*	*	*	*	*
direkter Amtapparat / weiterhin interne Funktionen möglich	* / *	* / *	* / *	* / *	* / *
Pick-up, Gesprächsübernahme (z.B. vom Anrufbeantworter)	*	*	*	*	*
Rufumleitung intern / kaskadierte Rufumleitung / Follow-me	- / - / -	- / - / -	- / - / -	* / - / *	* / - / *
Chef-Sekretariats-Funktion ¹	*	*	*	-	*
Klingelrhythmen zur Rufunterscheidung (z.B. Amtanschluss, Rufnummer, intern)	8	8	8	8	8
automatischer Rückruf bei besetzt intern	*	*	*	*	*
Apothekerschaltung ¹ intern / Amt	- / -	- / -	- / -	- / -	- / -
Konfigurationsumschaltung manuell / automatisch	* / *	* / *	* / *	* / *	* / *
max. Anzahl der Konfigurationen (Anlagenprofile)	8	8	8	6	6
Wartemusik: feste Melodien / individuelle Melodien ladbar	1 / *	1 / *	1 / *	7 / -	7 / -
CTI-Unterstützung über TAPI / über LAN-TAPI ¹	- / *	- / *	- / *	* / -	* / -
Call Through (intern und extern)	* ¹	*	* ¹	*	*
Least Cost Routing Soft-LCR, max. Provideranzahl	50 ¹	50 ¹	-	31	31
Installation und Wartung					
Schnellinbetriebnahme mit Konfigurationsassistenten über PC / Telefon	* / *	* / *	* / -	- / -	* / -
automatische Erkennung des Wahlverfahrens an analogen Nebenstellen	*	*	*	*	*
automatische FLASH-Zeit-Erkennung für analoge Nebenstellen	*	*	*	*	*
Firmwareupdate: PC / Programmierziffern / Tastendruck / automatisch	* / - / - / *	* / - / - / *	* / - / - / *	* / * / * / *	* / * / * / *
Fernlesen, Fernprogrammieren über ISDN-Amt / Internet (https)	* ¹ / *	* / *	* ¹ / *	* / -	* / -
Konfiguration lokal über PC (V.24) / PC (USB) / ISDN-PC-Karte / Ethernet	- / - / * / *	- / - / * / *	- / - / * / *	- / * / - / -	- / * / - / -

				COMmander	
2206 USB	4410 USB	5010 VoIP	5020 VoIP	6000/6000R	6000RX
1 / -	2' / -	1 / -	3' / -	16' / 1 ¹	16' / 1 ¹
-	-	2 ¹	6 ¹	-	-
- / -	- / -	4' / •	8' / •	38 ¹ / •	38 ¹ / •
2	4 ¹	8 ¹	14 ¹	38 ¹	38 ¹
• / •	• / •	• / •	• / •	• / • ¹	• / • ¹
- / - / - / - / - / -	- / - / - / - / - / -	- / • / • / • / • / •	- / • / • / • / • / •	- / • / • / • / • / •	- / • / • / • / • / •
• / -	• / -	- / •	- / •	- / •	- / •
1 / -	3' / -	2' / 2 ¹	8' / 8 ¹	32 ¹ / 32 ¹	56 ¹ / 72 ¹
6	10	6	10	32 ¹	64 ¹
-	-	4	8	64	64
1 / 2 / 1 / 3	2 / 4 / 2 / 6	1 / 2 / 1 / 3	3 / 6 / 3 / 9	8 / 16 / 8 / 24	8 / 16 / 8 / 24
1 / 1	1 / 1	1 ¹ / 1 ¹	1 ¹ / 3 ¹	1 ¹ / 4 ¹	1 ¹ / 4 ¹
• / •	• / •	- / -	- / -	- / -	- / -
• / •	• / •	- / -	- / -	- / -	- / -
- / -	- / -	• / -	• / -	• / -	• / -
-	-	•	•	•	•
• / •	• / •	• / •	• / •	• / • ¹	• / • ¹
-	-	• ¹	• ¹	• ¹	• ¹
•	•	•	•	•	•
• / -	• / -	• / •	• / •	• / •	• / •
-	-	•	•	•	•
• / •	• / •	• / •	• / •	• / •	• / •
• / - / •	• / - / •	• / • / •	• / • / •	• / • / •	• / • / •
-	-	•	•	•	•
• / •	• / •	• / •	• / •	• / •	• / •
•	•	•	•	•	•
-	-	•	•	•	•
-	-	-	-	• ¹	• ¹
4	4	4	4	4	4
6	6	6	6	6	6
20 / 20	20 / 20	100 / 100	100 / 100	100 / 100	100 / 100
20 / 10	20 / 10	100 / 100	100 / 100	100 / 100	100 / 100
•	•	•	•	•	•
• / •	• / •	• / •	• / •	• / •	• / •
•	•	•	•	•	•
3.000	3.000	2.000-6.000 ¹	2.000-6.000 ¹	6.000	6.000-18.000 ¹
•	•	•	•	•	•
•	•	• ¹	• ¹	• ¹	• ¹
- / •	- / •	- / •	- / •	- / •	- / •
•	•	•	•	•	•
400 / 20 / •	400 / 20 / •	400 / - / •	400 / - / •	400 / - / •	400 / - / •
•	•	•	•	•	•
10	10	10	10	10	10
•	•	•	•	•	•
- / - / -	- / - / -	• ¹ / • ¹ / • ¹	• ¹ / • ¹ / • ¹	• ¹ / • ¹ / • ¹	• ¹ / • ¹ / • ¹
-	-	•	•	•	•
-	-	• ¹	•	-	-
• / •	• / •	• / •	• / •	• / •	• / •
10...59 / 100...599	10...59 / 100...599	10...9999	10...9999	10...9999	10...9999
- / -	1 / 4	- / -	20 / 14	40 / 38	40 / 38
•	•	•	•	•	•
-	1	10 ¹	10 ¹	10 ¹	10 ¹
-	•	-	• ¹	• ¹	• ¹
• / •	• / •	• / •	• / •	• / •	• / •
• / - / - / -	• / - / - / -	• / • / • / •	• / • / • / •	• / • / • / •	• / • / • / •
-	•	•	•	•	•
• / •	• / •	• / •	• / •	• / •	• / •
•	•	•	•	•	•
• / •	• / •	• / •	• / •	• / •	• / •
• / - / •	• / - / •	• / • / •	• / • / •	• / • / •	• / • / •
•	•	•	•	•	•
8	8	8	8	8	8
•	•	•	•	•	•
• / •	• / •	• / •	• / •	• / •	• / •
• / •	• / •	• / •	• / •	• / •	• / •
6	6	8	8	10	10
7 / -	7 / •	1 / •	1 / •	1 / •	1 / •
• / -	• / -	- / •	- / •	- / •	- / •
•	•	• ¹	• ¹	• ¹	• ¹
31	31	50 ¹	50 ¹	50 ¹	50 ¹
• / -	• / -	• / -	• / -	- / -	- / -
•	•	•	•	•	•
•	•	•	•	•	•
• / • / • / •	• / • / • / •	• / - / - / •	• / - / - / •	• / - / - / -	• / - / - / -
• / -	• / -	• / •	• / •	• / •	• / •
• / • / • / -	• / • / • / -	- / - / • / •	- / - / • / •	- / - / • / •	- / - / • / •

Bitte beachten Sie:

Der hier beschriebene Funktionsumfang ist unter Umständen nur bei fachgerechter Installation und Einrichtung des Telefonsystems und des eventuell damit verbundenen PCs vollständig nutzbar. Wir empfehlen dazu, vorab beim Fachhändler Informationen einzuholen.

Für einige Funktionen ist die Freischaltung entsprechender Dienste beim Netzbetreiber erforderlich.

In Kombination mit Endgeräten bzw. Systemen anderer Hersteller können Inkompatibilitäten auftreten, die die Nutzung von Leistungsmerkmalen beeinflussen.

Die genannten Leistungsmerkmale beziehen sich auf Produkte für den deutschen Markt. Exportvarianten können davon abweichen.

Zeichenerklärung

- Funktion vorhanden
 - Funktion nicht vorhanden
- ¹ Die möglichen Ausbaustufen und Portkonfigurationen entnehmen Sie bitte den Produktbeschreibungen.
- ² Bei Verwendung einer Türstation entfallen 2 Schaltrelais.

Überblick Telefone

	COMfortel								
	500	1100	1500	2500 (2500 AB)	VoIP 2500 AB	3500	DECT 660C	DECT 900 Base DECT 900C Handset	DECT IP1040 Base DECT 900C Handset
Anschlüsse/Erweiterungen									
Systemanschluss	a/b-Port	interner S ₀ /U ₁₀ -Port	interner S ₀ /U ₁₀ -Port	interner S ₀ /U ₁₀ -Port	Ethernet 10/100 Base-T	Ethernet 10/100/1000 Base-T	a/b-Port	interner S ₀ -Port	Ethernet 10/100 Base-T
USB-Schnittstelle für Programmierung / TAPI / CAPI	- / - / -	- / - / -	- / - / -	* / * / *	- / - / -	- / - / -	- / - / -	- / - / -	- / - / -
USB-Host-Port	-	-	-	-	1	2	-	-	-
Bluetooth-Schnittstelle	-	-	-	-	-	-	-	-	-
Tastenerweiterungsmodule (Xtension30 / Xtension300)	-	-	-	max. 3 ²	max. 3 ²	max. 3 ²	-	-	-
Headsetanschluss / DHSG	* / -	statt Hörer / -	statt Hörer / -	* / *	* / *	* / *	- / -	* / -	* / -
externe Spelung / Spelung über Systemanschluss	- / *	- / *	- / *	* / *	* / * (PoE)	* / * (PoE)	* / -	- / *	- / * (PoE)
Anrufbeantworter optional/integriert	- / -	- / -	- / -	* / - (- / *)	- / *	- / -	- / -	- / -	- / -
Display									
Art	alphanum.	alphanum.	grafisch	grafisch	grafisch	5" TFT mit kapaz. Touch	grafisch	grafisch	grafisch
Größe	3-zeilig	1-zeilig	128x32 Pix.	128x64 Pix.	128x64 Pix.	800x480 Pix.	67x98 Pix.	128x160 Pix.	128x160 Pix.
Anzahl Farben beleuchtet	monochr.	monochr.	monochr.	monochr.	monochr.	16,7 Mio.	65.536	65.536	65.536
Menüsprachen	D GB F NL I und weitere	D GB F NL I und weitere	D GB F NL I und weitere	D GB F NL I und weitere	D GB F NL I und weitere	D GB	D GB	D GB F I	D GB F I
VoIP-Funktionen									
VoIP-Codex: G.722 / G.711 / G.729 / ILBC	- / - / - / -	- / - / - / -	- / - / - / -	- / - / - / -	* / * / - / *	* / * / - / *	- / - / - / -	- / - / - / -	- / * / * / -
Comfort Noise Generation (CNG) / Echo Cancellation	- / -	- / -	- / -	- / -	* / *	* / *	- / -	- / -	- / *
Verschlüsselung d. Zeicheng. + Sprachdaten (SIPS + SRTP)	-	-	-	-	*	*	-	-	-
Anzahl Provider/Accounts	- / -	- / -	- / -	- / -	1 / 1	10 / 100	- / -	- / -	- / -
DHCP / statische IP-Adresse	- / -	- / -	- / -	- / -	* / *	* / *	- / -	- / -	* / *
Zeitabfrage (NIP-Server)	-	-	-	-	*	*	-	-	*
DECT-Funktionen									
max. Anzahl Handsets COMfortel DECT	-	-	-	-	-	-	6 [1 empf.]	5 [3 empf.]	40
max. Anzahl gleichzeitiger Verbindungen	-	-	-	-	-	-	1	2	10
max. Anzahl COMfortel DECT Basen / Repeater ²	- / -	- / -	- / -	- / -	- / -	- / -	- / -	1 / 6 ⁴	10 / -
automatisches Roaming / Handover	- / -	- / -	- / -	- / -	- / -	- / -	- / -	- / -	* / *
max. Reichweite Basis und Repeater	-	-	-	-	-	-	300 Meter	300 Meter	300 Meter
max. Sprech- / Stand-by-Zeit vom Handset	- / -	- / -	- / -	- / -	- / -	- / -	12 h / 120 h	12 h / 120 h	12 h / 120 h
GAP-Standard / Verschlüsselung ⁴	- / -	- / -	- / -	- / -	- / -	- / -	* / *	* / *	* / *
Festfunktionen/Festfunktionstasten/Wählkisten									
Abbrechen, Trennen	-	*	*	*	*	*	*	*	*
Hook [zusätzlicher Gabelumschalter]	*	*	*	*	*	*	-	-	-
Lauthören / Freisprechen	- / *	* / *	* / *	* / *	* / *	* / *	* / *	* / *	* / *
Lautstärkeeinstellung: Klingeltöne / Hörer / Mithörfautsprecher	* / * / *	* / * / *	* / * / *	* / * / *	* / * / *	* / * / *	* / * / *	* / * / *	* / * / *
Mikrofonstummenschaltung	*	*	*	*	*	*	*	*	*
Rückfrage Taste	*	*	*	*	*	*	*	*	*
Zugriff auf Telefonbucheinträge Telefon / Anlage	* / -	- / *	* / *	* / *	* / *	* / *	* / -	* / ³	* / *
max. Anzahl Einträge im Telefonbuch	99	-	400	800	800	>10.000	200	250 ³	250
Vanity-konforme Wähltastatur (2ABC, 3DEF, ...)	*	*	*	*	*	*	*	*	*
Wahlwiederholung, Anzahl der Rufnummern	15	10	30	30	30	30	15	20	20
Power Dialing (automatische Wahlwiederholung)	-	-	*	*	*	*	-	-	-
Tastatursperrung	-	-	-	-	-	-	*	*	*
Tastenklack	-	-	-	-	-	-	*	*	*
Softkeys, programmierbare Funktionstasten									
Anzahl der Softkeys	-	-	6	8	8	-	2	2	2
Anzahl der Multifunktionstasten / Ebenen	15 / 1	15 / 1	15 / 1	15 / 1 ²	15 / 1 ²	15 / 1 ²	- / -	1 / 1	1 / 1
Erweiterungsmodule (Xtension30 / 300) / Tasten pro Modul	- / -	- / -	- / -	3 ² / 30	3 ² / 30	3 ² / 30	- / -	- / -	- / -
LED pro Multifunktionstaste / mehrfarbig	- / -	1 / *	1 / *	1 / *	1 / *	1 / *	- / -	- / -	- / -
Programmierbare Funktionen auf den Multifunktionstasten									
Beleuchtungsfeld (Teilnehmer- / Linientasten)	-	*	*	*	*	*	-	-	-
Zielwahl (intern und extern)	*	*	*	*	*	*	-	*	*
Anrufweiterleitung	*	*	*	*	*	*	-	*	*
Anrufschutz	*	*	*	*	*	*	-	*	*
gezielte MSN- / S ₀ -Belegung	* / *	* / *	* / *	* / *	* / *	* / *	- / -	* / *	* / *
gezielte VoIP-Account-Belegung	*	*	*	*	*	*	-	*	*
Konfigurationsumschaltung	*	*	*	*	*	*	-	*	*
Login/Logout für Gruppen / Anzeige der Log-Zustände	* / -	* / *	* / *	* / *	* / *	* / *	- / -	* / -	* / -
Telefonschloss	-	*	*	*	*	*	-	-	-
Pick-up, Gesprächsübernahme	*	*	*	*	*	*	-	*	*
Schallen von Relais	*	*	*	*	*	*	-	*	*
Makrofunktionen (komplexe Abläufe auf einen Tastendruck)	-	*	*	*	*	*	-	-	-
Anrufliste									
Anzahl der Anrufe	99	10	30	30	30	30	30	30	30
Datum, Uhrzeit, Rufnummer	*	*	*	*	*	*	*	*	*
Name, durch Onlinesuche gefunden / aus Telefonbuch	- / *	* / *	* / *	* / *	* / *	* / *	- / *	- / *	- / *
Rückrufnummer / Übernahme ins Telefonbuch	* / *	* / -	* / *	* / *	* / *	* / *	* / *	* / *	* / *
Gruppenanruflisten (gruppenweites Löschen)	-	*	*	*	*	*	-	*	-
Rufsignalisierung									
optisch durch Displaybeleuchtung / LED	- / *	- / *	- / *	* / *	* / *	* / *	* / *	* / *	* / *
unterschiedlich für extern/intern / Tür	* / * / *	* / * / *	* / * / *	* / * / *	* / * / *	* / * / *	* / * / *	* / * / -	* / * / -
unterschiedlich für Teilnehmer/Gruppe	- / -	* / *	* / *	* / *	* / *	* / *	- / -	- / -	- / -
unterschiedlich für Telefonbucheinträge	-	-	*	*	*	*	*	*	*
unterschiedlich für VIP-Rufnummern	-	-	*	*	*	*	-	-	-
unterschiedlich für Termine / Weckern / Alarm	- / - / -	- / * / *	* / * / *	* / * / *	* / * / *	* / * / *	* / * / -	* / * / -	* / * / -
Anzahl Klingeltöne (Rufmelodien) / individuell veränderbar	5 / -	8 / *	8 / *	16 / *	16 / *	32 / *	15 / -	15 / -	15 / -
Konfiguration/Wartung									
Erichtung über Menü / Schnittst. Telefon / Schnittst. Anlage	* / - / -	- / - / *	* / - / *	* / * / *	* / * / *	* / * / *	* / - / -	* / - / *	* / - / -
Einrichten über Weboberfläche	-	-	-	-	-	-	-	-	*
Masseninstallation über Provisioning-Server (FTP, HTTP und HTTPS)	-	-	-	-	-	-	-	-	-
Fernkonfiguration über ISDN / WAN	- / -	* / *	* / *	* / *	- / *	- / *	- / -	* / *	- / *
Firmwareupdate über Menü / PC direkt / Schnittstelle Anlage	- / - / -	* / - / *	* / - / *	* / * / *	* / * / *	* / * / *	- / - / -	- / - / -	- / * / -
Firmware: Automatik-Update / Kopierfunktion	- / -	* / *	* / *	* / *	* / -	* / -	- / -	- / -	- / -

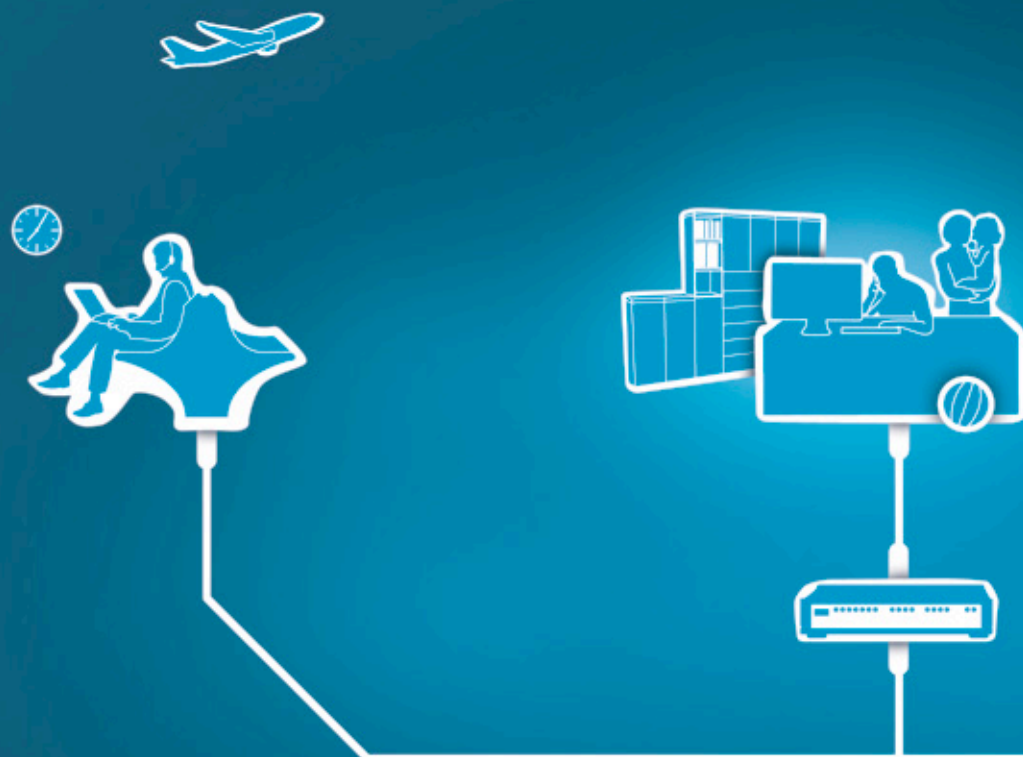
Änderungen vorbehalten

Bitte beachten Sie:

Der hier beschriebene Funktionsumfang ist unter Umständen nur bei fachgerechter Installation und Einrichtung des Telefonsystems und des eventuell damit verbundenen PCs vollständig nutzbar. Wir empfehlen dazu, vorab beim Fachhändler Informationen einzuholen. Für einige Funktionen ist die Freischaltung entsprechender Dienste beim Netzbetreiber erforderlich. In Kombination mit Endgeräten bzw. Systemen anderer Hersteller können Inkompatibilitäten auftreten, die die Nutzung von Leistungsmerkmalen beeinflussen. Die genannten Leistungsmerkmale beziehen sich auf Produkte für den deutschen Markt. Exportvarianten können davon abweichen.

Zeichenerklärung:

- Funktion vorhanden - Funktion nicht vorhanden ¹ Funktionen der Telefonanlage stehen über Bedienungsfeldern zur Verfügung. ² Optional ³ weitere Xtension30- und Xtension300-Module mit je 30 Funktionstasten in 2 Ebenen. COMfortel 2500 AB/3500: Bei Anschluss von COMfortel Xtension30 bzw. Xtension300 sind Netzteile (COMfortel XT-PS) erforderlich.
- ³ COMcompact 3000, COMcompact 5010/5020 VoIP, COMmmander Basic: 2/6000: 250 Telefonbucheinträge pro Handset, Abgleich über zentrales Anlagentelefonbuch, COMcompact 2204/2206/4410 USB: 80 Telefonbucheinträge pro Handset, Abgleich über zentrales Anlagentelefonbuch. ⁴ Verschlüsselung nicht im Betrieb mit Repeatern.



Direkte Verbindungen

Informationen rund um unsere Produkte

Montag bis Freitag von 8 bis 18 Uhr
Infoline: +49(0) 53 06/92 00 - 700¹
Mail: info@auerswald.de

Informieren und Shoppen

Rund um die Uhr
Website: www.auerswald.de
Online-Shop für Zubehör: www.district.com.de
Online-Upgrade-Center:
www.auerswald.de/upgradecenter

Technischer Support (auch Remote-Online-Support)

Montag bis Samstag von 8 bis 18 Uhr
Hotline: +49(0) 900/128 37 79²
Mail: support@auerswald.de

Reklamationsbearbeitung und -abwicklung

Montag bis Freitag von 8 bis 16 Uhr
Telefon: +49(0) 53 06/92 00 - 772
Fax: +49(0) 53 06/92 00 - 760
Mail: reklamation@auerswald.de

Postadresse

Auerswald GmbH & Co. KG
Vor den Grashöfen 1
38162 Cremlingen

Postadresse für Reparatureinsendungen

Auerswald GmbH & Co. KG
Hordorfer Straße 36
38162 Cremlingen-Schandelah

¹ Sie zahlen die normalen Verbindungskosten.

² Verbindungskosten 0,62 €/Min. für Anrufer aus dem Festnetz der Deutschen Telekom (Stand 01/2012). Kosten für Anrufe aus anderen Netzen können abweichen.

