

Telekommunikation 2015

ALLES, WAS IHNEN DEN ALLTAG ERLEICHTERT



Clever Communications



Mit Nachhaltigkeit für Ihre Interessen

Wir haben frühzeitig erkannt, dass die Lebensdauer unserer Produkte für Umwelt- und Verbraucherschutz gleichermaßen entscheidend ist. Einerseits werden wichtige Ressourcen geschont, andererseits bleibt Ihre Investition so besser geschützt. Sichtbares Zeichen dafür ist die freiwillige Garantieverlängerung um ein Jahr für alle Auerswald Produkte, die Sie im Fachhandel erwerben.

Sie bestimmen das Thema

Ihre Wünsche und Vorschläge stehen für uns im Mittelpunkt. Sie mögen diesen Satz schon tausend Mal gehört haben – und doch ist er die Quintessenz unseres Erfolgs am Markt. Nur so können wir Ihnen schließlich Lösungen an die Hand geben, die exakt Ihrem Bedarf entsprechen und gleichzeitig zukunftssicher sind. Deshalb haben wir auf www.auerswald.de den „Clever Blog“ und die Ideenbörse „Clever Ideas“ für Sie eingerichtet.



Was uns immer wieder beflügelt

In kurzer Folge wurde Auerswald dreimal mit einem „Blauen Engel“ für seine ITK-Systeme ausgezeichnet – als erster Hersteller weltweit! Nach dem COMmander 6000 und der COMcompact 5000 darf sich nun auch die neue COMcompact 4000 mit diesem Signet für effektiven Umwelt- und Verbraucherschutz schmücken. Neben dem aktiven Energiespar-Management sind es vor allem die vielfältigen Ausbau- und Erweiterungsfähigkeiten der Geräte, die Zukunftssicherheit mit konkreten Kostenersparnissen für Sie verbinden.

Der beste Weg zur Wunschlösung: direkt zum Fachhändler

Keine noch so ausführliche Beschreibung kann jeden erdenklichen Netzwerkstatus oder Konfigurationswunsch berücksichtigen. Dafür gibt es glücklicherweise ausgewiesene Experten, die Ihnen z.B. gern erläutern, welche Ausbauoptionen die Telefonanlage Ihrer Wahl mitbringt. Oder Sie freundlich darauf hinweisen, dass eine neue Anlage nicht zwangsläufig die Anschaffung neuer Endgeräte bedeutet. Wenn einer Ihr Vertrauen verdient, dann ist es der Fachhändler, der sich mit Auerswald Produkten bestens auskennt. Und nur bei ihm gibt's die kostenlose Garantieverlängerung um ein ganzes Jahr!



Auerswald Fachhändler

Sie wurden beraten von

Alles ist im Wandel – nur nicht unsere Werte.



Liebe Kundin, lieber Kunde,

wir alle sind Zeugen eines rasanten Wandels unserer Kommunikationsmittel. So wurden in den letzten fünf Jahren 30 Prozent der konventionellen Telefonanschlüsse in Deutschland kurzerhand stillgelegt. Dass dies keineswegs einen Rückgang der Mitteilungsfreude signalisiert, belegt eine andere Zahl: Im gleichen Zeitraum hat sich nämlich der Anteil der IP-Anschlüsse verdoppelt!

Doch nicht nur die VoIP-Telefonie erfreut sich immer größerer Beliebtheit. Während die Geschäftswelt ihre Telefonanlagen mit immer komplexeren CTI-Anwendungen auslastet, freuen sich Privatleute über den Komfortgewinn durch die Steuerung moderner Systeme zur Hausautomation über ihr Telefon.

Wir freuen uns, hier ganz vorn dabei zu sein – bei der Entwicklung hochwertiger Kommunikationslösungen wie auch in dem spannenden Wandlungsprozess von realen zu virtuellen Umgebungen. Denn eines scheint gewiss: Auch die raffinierteste Software bedarf einer Schnittstelle für den Menschen – komfortable, intuitiv zu bedienende Telefone und Gateways von Auerswald, ohne die sich das Potenzial all der neuen Kommunikationskanäle nicht erschließen ließe.

Noch ein Wort in eigener Sache: Seit Oktober 2014 wird Auerswald von zwei Geschäftsführern dieses Namens geleitet – einem unternehmerischen Vater-Sohn-Gespann, das für die Kontinuität unserer gelebten Werte einsteht. Neben dem Qualitätsanspruch ist dies vor allem das Streben um Nachhaltigkeit, wie es uns erst jüngst wieder durch die Verleihung des „Blauen Engel“ in der Kategorie Klima* attestiert wurde.

Jetzt laden wir Sie ein, sich in Ruhe den Dingen zu widmen, die Sie im Alltag unterstützen und erfreuen sollen!

Mit besten Grüßen aus Cremlingen

Gerhard Auerswald

Christian Auerswald

PS: Wenn Sie eines unserer Produkte im Fachhandel kaufen, genießen Sie übrigens nicht die üblichen 24, sondern volle 36 Monate Garantieschutz!

* Die COMcompact 4000 ist bereits das dritte Auerswald Modell, das mit diesem begehrten Siegel ausgezeichnet wurde.

Telekommunikation 2015



Telefone

Telefonanlagen

01 Editorial

04/05 Auerswald Benefits

06-11 Zielgruppen/
Branchen

12 Einleitung Telefone

13 Anschlussübersicht

SCHNURGEBUNDEN

14/15 COMfortel 600
COMfortel 1200
COMfortel 1200 IP 
Anschluss [ANALOG/ISDN/VOIP](#)

16/17 COMfortel 1400
COMfortel 1400 IP
COMfortel 1600
Anschluss [ISDN/VOIP](#)

18/19 COMfortel 2600
COMfortel 2600 IP
COMfortel Xtension300
Anschluss [ISDN/VOIP](#)

20/21 COMfortel 3200
COMfortel 3500
COMfortel Xtension300
Anschluss [VOIP](#)

SCHNURGEBUNDEN/SCHNURLOS

22 COMfortel Headset
COMfortel DECT Headset

SCHNURLOS

23 COMfortel IP-DECT

24 Einleitung Telefonanlagen

25 Kommunikationssystem
nach Maß

HOME

26/27 COMpact 3000 analog
COMpact 3000 ISDN
COMpact 3000 VoIP
Amtanschluss [ANALOG/ISDN/VOIP](#)

SMALL OFFICE

28/29 COMpact 4000 
Amtanschluss [ANALOG/ISDN/VOIP](#)

30/31 COMpact 5000
COMpact 5000R
Amtanschluss [ANALOG/ISDN/VOIP](#)

BUSINESS

32/33 COMmander 6000
COMmander 6000R
COMmander 6000RX
Amtanschluss [ISDN/VOIP](#)



Zubehör

34 Einleitung Zubehör

ÜBERWACHEN/STEUERN

35 WG-640

TÜRSPRECHEN

36/37 TFS-Dialog 100
TFS-Dialog 200
TFS-Dialog 300
Wetterschutzdach

38 TFS-Universal plus
a/b-Schaltmodul
a/b-Audiobox

INSTALLATION/SICHERHEIT

39 TFM-102
BSM-Serie
ISDN-Multiplug

Software

40 Einleitung Software

UNIFIED COMMUNICATIONS

41 PBX Call Assist

UNIFIED MESSAGING

42 Zentrales Voicemail- und
Faxsystem

ANLAGENSTEUERUNG

43 PBX Control für Apple iOS
und Google Android
PBX Control API

APPLIKATIONSPARTNER

44 Estos
Ferrari electronic

45 Gira
Aurenz

46/47 Glossar

48 Service

U4 Kontakt

Alles zu Ihrer Zufriedenheit

Es gibt heute kaum einen Lebensbereich, der nicht durch moderne Kommunikationssysteme effizient unterstützt werden könnte. Auerswald hat es sich daher zur Aufgabe gemacht, Ihnen Lösungen an die Hand zu geben, die Sie im Beruf souveräner und privat wesentlich flexibler agieren lassen.

Da sich Lebensumstände bisweilen aber schneller verändern als vorhergesehen, sind Auerswald Produkte darauf vorbereitet: Die beispielhafte Kompatibilität unserer Modelle, kostenlose Updates und unkomplizierte Upgrades durch steckfertige Module sind nur einige der Vorzüge, die dafür sorgen, dass Ihre Investition länger geschützt bleibt.

Wie wir dies im Einzelnen sicherstellen, lesen Sie hier:

Wo Auerswald draufsteht, ist „Made in Germany“ drin

Ein deutscher Hersteller, der nicht aus Kostengründen in Fernost oder Osteuropa produzieren lässt – diese Konstellation stellt schon eine Ausnahme dar und lässt sich nur dadurch erklären, dass wir als familiengeführtes Unternehmen in unseren Entscheidungen frei sind. Natürlich unterliegen auch wir Kostenzwängen. Dass Auerswald Produkte dennoch als preiswert gelten, spricht daher umso mehr für unsere laufend optimierten Produktionsprozesse.



Umweltschutz aus Tradition

Von der Entscheidung für kurze Lieferwege bis zum Entschluss, Strom nur noch aus regenerativen Quellen zu beziehen, hat das Prinzip der Nachhaltigkeit in unserem Hause Tradition. Was früher teils belächelt wurde, verschafft uns heute gleichsam einen Wettbewerbsvorteil: Gleich drei unserer ITK-Systeme – der COMmander 6000, die COMpact 5000 sowie die COMpact 4000 – wurden erst kürzlich mit einem „Blauen Engel“ ausgezeichnet. Insbesondere für ihre konzeptionelle Auslegung, die unkompliziertes Upgraden und Updates unterstützt und somit die Gerätelebensdauer verlängert.

Verjüngt ist manchmal besser als neu

Es muss nicht immer eine neue Telefonanlage her, nur weil Ihr Bedarf sich geändert hat. Wenn Sie z. B. von ISDN auf VoIP umstellen möchten, ist Ihr System mit den passenden Modulen schnell fit für IP-Telefonie. Unser „Online-Upgrade-Center“ bietet viele (teils kostenlose) Möglichkeiten der Funktionserweiterung oder Aktualisierung durch Software-Updates. Davon profitiert nicht nur die Umwelt, weil eine längere Geräte-Lebensdauer Ressourcen schont. Auch Ihre Investition bleibt länger geschützt.



Durchgängiges Systemkonzept

Durch unsere Plattformstrategie mit einheitlicher Softwarestruktur profitieren Systeme aller Größen gleichermaßen von Weiterentwicklungen. Kleinere Anlagen bieten dadurch Features, die sonst nur bei den großen Profisystemen zu finden sind.



Bestens geschulte Fachhändler

Damit alles wie gewünscht funktioniert, bedarf es nicht nur einer fachgerechten Installation. Unsere qualifizierten Fachhändler verfügen über hervorragende Produktkenntnisse, kennen die neuesten technischen Möglichkeiten und können Ihnen eine optimal zugeschnittene Kommunikationslösung bieten (die häufig viel einfacher aussieht, als Sie es sich vorgestellt hatten). Und noch etwas kann Ihnen nur ein Fachhändler gewähren: eine kostenlose Garantieverlängerung um 12 auf 36 Monate.

Alt gegen neu – ganz ohne Stress

Angenommen, Ihre alte Telefonanlage soll durch ein modernes System ersetzt werden. Mit einer Auerswald Telefonanlage können Sie sogar die alten analogen Leitungen für moderne Systemtelefone nutzen. Und wenn es darum geht, bisher nicht mit Telefonen versorgte Räume einzubinden, nutzen Sie einfach das Computernetzwerk. Sogar Außendienstmitarbeiter oder Filialen lassen sich via Internet an die Zentrale anbinden.

Kompetente Hotline für schnelle Hilfe

Manchmal kommt man trotz guter Bedienungsanleitung und intuitiv bedienbarer Software einfach nicht weiter. Schnelle Antworten auf Ihre Fragen bekommen Sie von unseren bestens geschulten Kundendiensttechnikern an der Hotline. Über eine Internetverbindung können Sie sogar mit dem Hotline-Mitarbeiter gemeinsam Ihr Telefonsystem einstellen – bis alles so funktioniert, wie Sie es brauchen.

Die „sanfte Migration“ schreitet voran

Internet-Telefonie gilt längst als Maß aller Dinge. Wenn jetzt – wie von den Netzbetreibern angekündigt – in den nächsten Jahren sämtliche Analog- und ISDN-Anschlüsse auf „All-IP-Anschlüsse“ umgestellt werden, sind unsere Kunden bestens darauf vorbereitet: Auerswald Telefonsysteme lassen sich mit wenig Aufwand an das neue Netz anpassen – unser Beitrag zum Schutz Ihrer Investition. Und falls Sie mit einer Soft-PBX oder „gehosteten“ Anlage liebäugeln – unsere COMfortel IP-Telefone machen das Komforterlebnis erst richtig rund.



Für jeden Bedarf die passende Lösung

Die modernen Telekommunikationslösungen von Auerswald sorgen nicht nur im Geschäftsleben für beschleunigte Prozesse, spürbare Einspareffekte und unerreichten Komfort, sondern auch im privaten Bereich, wo zahlreiche intelligente Funktionen den Alltag erleichtern. Und wenn Mobilität gefragt ist – unser IP-DECT-System unterstützt schnurlose Telefonie in jeder Größenordnung von vier bis zu über 4.000 angeschlossenen Handsets.

Auf dieser und den nächsten Seiten stellen wir einige Berichte aus der Praxis vor. Lassen Sie sich inspirieren!



Wozu wir Steuerberatern raten

Steuerberater | 5 Mitarbeiter

„Wir wollten den Telefonanschluss und die ganze digitale Peripherie behalten, unsere Klientendatenbank integrieren und ein paar Komfortfunktionen dazu, die mir und meinen Mitarbeitern die Arbeit erleichtern.“ Patrick B., selbstständiger Wirtschaftsprüfer und Steuerberater, entschied sich für eine COMcompact 5000 von Auerswald. Die sorgt z.B. dafür, dass alle aktuellen Daten eines Klienten in dem Moment auf dem Monitor erscheinen, in dem es klingelt. Besonders gelegen kommt die Integration außen liegender Nebenstellen durch VoIP: „Auch in meinem Home Office habe ich das IP-Telefon im Einsatz und bin damit

über das Internet und einen so genannten VPN-Tunnel direkt mit der Anlage im Office verbunden.“



Das beste Rezept für niedergelassene Ärzte

Arztpraxis | 5 Mitarbeiter

Allgemeinmediziner Marcus W. kann sich noch gut erinnern, „wie mühsam die Praxis ohne unsere neue Telefonanlage – eine COMcompact 5000 – organisiert werden musste: Wenn heute ein Patient anruft, öffnet sich automatisch dessen Kartei auf dem Computer-Monitor. Auch für den Patienten ist es angenehm, gleich durchzukommen, denn ein ‚Besetzt‘ gibt es faktisch nicht mehr. Dinge wie das Öffnen der Tür oder Umstellen des Anrufbeantworters erfordern keinerlei Handgriff mehr, und für Durchsagen in die Warte- und Behandlungszimmer ist kein Extragerät mehr nötig. Das übernimmt das Telefon am Empfang (COMfortel 3200) einfach mit. Beim ständigen Wechsel von einem Behandlungszimmer ins nächste sorgen die schnurlosen DECT-Telefone (COMfortel M-300) dafür, dass trotzdem jeder erreichbar ist. Insgesamt sind wir nicht nur besser erreichbar und dadurch flexibler geworden, sondern es geht auch viel weniger Zeit für administrative Aufgaben verloren.“



So diskret, wie es Privatkliniken schätzen

Privatklinik 23 Mitarbeiter

„Effizientes Wirtschaften“, betont Dr. Heribert V., Oberarzt und Klinikchef, „ist für den erfolgreichen Klinikbetrieb heute ebenso wichtig wie die optimale Versorgung der Patienten. Für die Wahl der Telefonanlage kam daher nur ein COMmander 6000RX in Frage – der steuert das zugeschaltete Gira Rufsystem 834 Plus und hilft dank der Software ‚tekowin Heim‘ sehr effektiv bei der Abrechnung. Und fürs gesamte Personal setzen wir auf Handsets vom Typ COMfortel M-300. Die vertragen sogar die Reinigung mit Desinfektionsmitteln und verhindern so die Verbreitung von Bakterien.“



Wie Anwaltskanzleien zu ihrem Recht kommen

Anwaltskanzlei 6 Mitarbeiter

Die Installation einer COMcompact 5000 hat Sven v. D. als Partner einer Kanzlei noch keine Sekunde bereut: „Mit der Einbindung unserer DATEV-Software an die Telefonanlage konnten wir mehrere Fliegen mit einer Klappe schlagen: Man ist nicht nur bei Anruf eines Mandanten sofort über den Sachstand informiert, sondern wird auch im Reporting unterstützt. Das Vertrauen unserer Mandanten ist schließlich ein hohes Gut, deshalb achten wir gerade beim Erfassen der Gebühren sehr auf Transparenz. Anhand der Daten, die von jedem Telefonat erfasst werden, können wir die Dauer der Gespräche jedem Mandanten leicht nachvollziehbar zuordnen – eine im Wortsinn wertvolle Grundlage für die Abrechnung. Sehr hilfreich ist auch die ‚Automatische Zentrale‘, die jeden Klienten direkt mit dem richtigen Ansprechpartner verbindet.“



Was ein vernetztes Zuhause so smart macht

Privat-User

Wer Spaß an den Errungenschaften der modernen Technik hat, freut sich besonders über Lösungen, die alles komfortabel vernetzen. Sebastian L., Familienvater, berichtet über die Gründe für die Anschaffung einer COMcompact 4000: „Zwei Dinge gaben den Ausschlag: der lange beschlossene Wechsel zu VoIP und die kinderleichte Integration diverser Peripherie-Geräte. Die Bilder der insgesamt fünf Webcams, die vom Baumhaus bis zum Hamsterkäfig im und ums Haus installiert sind, können jetzt mit einem Tastendruck aufs Telefondisplay (COMfortel 1400 IP) geholt werden, und klingelt jemand an der Haustür, sehen wir sofort das Bild von unserem Video-Türsprechsystem. Und nicht nur das: All die Handgriffe, die der ‚Gira HomeServer‘ verwaltet, wie z. B. das Betätigen der Jalousien, lassen sich ganz bequem übers Display meines Tischtelefons (COMfortel 3500) steuern. Da reicht ein Tastendruck.“



„Die COMpact 5000 aktiviert nach Feierabend automatisch den Stromsparmodus der Systemtelefone.“



Was ein Autohaus auf die Überholspur bringt

Autohaus 22 Mitarbeiter

Jürgen Z., geschäftsführender Gesellschafter eines Autohauses mit mehreren Standorten, ist sich sicher: „In Sachen Erreichbarkeit macht uns so leicht keiner was vor. Seitdem wir firmenweit ein Mehrzellen-DECT-System (COMfortel WS-650 IP) installiert haben, ist jeder über sein Handset (COMfortel M-100) auf Anrieb erreichbar – egal an welchem Standort er sich aufhält.“ Zudem sondiert die Telefonanlage (COMmander 6000) schon mal, ob jemand Interesse an einer Probefahrt hat, in die Werkstatt durchgestellt werden oder sein Fahrzeug anbieten will. „An guten Tagen bekommen wir allein an unserem Hauptsitz bis zu achtzig Anrufe. Da freut sich ein Kunde doch, dass er nicht dreimal erzählen muss, was er eigentlich will.“



Baumärkte – Erfolg auf ganzer Fläche

Baumarkt 36 Mitarbeiter

Für Oliver K., Prokurist in einem Baumarkt, kam nach langer Suche nur ein COMmander 6000 als Kommunikationssystem in Frage, „... nicht nur wegen des Preisvorteils, sondern wegen des überzeugenden Gesamtkonzepts. Die Anlage steuert unser IP-DECT-System bis in den letzten Winkel des Lagers ebenso wie verkaufsunterstützende Maßnahmen, die in der Ansage des Voicemail-Systems und in Durchsagen beworben werden.“ Angesichts des großen Verkaufsareals inklusive Außenbereich war aber auch die Überwachung ein zentraler Aspekt: „Da wir IP-Kameras einsetzen, kann jetzt nicht nur unsere Security, sondern auch das Personal im Büro mit den Telefonen COMfortel 3200 und COMfortel 3500 die Kameras einzeln ansteuern und auf Vorkommnisse sofort entsprechend reagieren.“



Wie man im Maschinenbau automatisch spart

Maschinenbau 85 Mitarbeiter

Für Mathias N., Prokurist einer Maschinenbaufirma, ist die Gebäudeautomation ein Segen: „Die COMpact 5000 aktiviert nach Feierabend automatisch den Stromsparmmodus der Systemtelefone in der Verwaltung und setzt individuelle Rufumleitungen, z. B. auf die Voicemailboxen. Der an die Telefonanlage angeschlossene Gira FacilityServer fährt das Raumlicht herunter und drosselt die Klimaanlage. Was das einspart, können Sie sich gar nicht vorstellen.“ Auch die Einlasskontrolle wird über ein Telefon in der Zentrale gesteuert: „Alle drei Werkstore sind mit Video-Türsprechstellen ausgestattet. Und selbst die Bilder der übrigen IP-Kameras lassen sich nacheinander per Tastendruck am Telefon abrufen.“



Handelsfilialen erfolgreich vernetzt

Filialbetrieb 62 Mitarbeiter

Früher mussten Filialbetriebe mit großem Aufwand das Reporting an die Zentrale bewerkstelligen. Die heutige Technik lädt geradezu zur Gründung von Filialen ein. Jennifer B., Assistentin der Geschäftsführung in einer Optikerfirma mit elf Filialen, steht zu ihrer Entscheidung für einen COMmänder 6000: „Jede Filiale kann kostengünstig über das Internet telefonieren – gesteuert wird alles vom Server in der Zentrale. Der besitzt auch eine Schnittstelle zur Einbindung unserer ERP- und CRM-Systeme, die mit der Software ‚ESTOS ProCall‘ verbunden sind. Damit haben wir nicht nur ein Präsenz-Management, das alle Filialen einbezieht, man kann auch von jedem Arbeitsplatz aus sofort den Status einer Bestellung einsehen, wenn ein Kunde anruft. Und egal, in welcher Filiale mein Chef sich aufhält – sein Handset, ein COMfortel M-200, hält automatisch die Verbindung mit der Zentrale aufrecht.“



Unverzichtbar in der Land- und Forstwirtschaft

Bio-Agrarbetrieb 4 Mitarbeiter

Als Bio-Bauer hat Sönke P. vor allem eines im Auge: „Der Kontakt zur Meierei muss jederzeit funktionieren. Dafür habe ich extra ein schnurloses DECT-System installieren lassen, damit ich auf dem gesamten Hof erreichbar bin.“ Was den Ausschlag für die neue Telefonanlage (COMpact 4000) gegeben hat, war die problemlose Steuerung der Meldesysteme und Kameras: „Wann immer 'ne Kuh kurz vorm Kalben ist, häng' ich so 'ne Minikamera in ihren Stall. Da reicht meistens ein kurzer Blick, um zu entscheiden, ob man rausgehen muss oder nicht. Noch wichtiger sind die Brandmelder, die hier überall in den Ställen verteilt sind, sowie die beiden Temperaturfühler in der Melkanlage. Alle sechs Sensoren sind an ein einziges Wählgerät (WG-640) angeschlossen, das automatisch die programmierten Nummern anruft, wenn mal was ist.“



„Dank Rufumleitung und Weiterleitung geht uns so leicht kein Auftrag mehr durch die Lappen“



Wodurch sich ein Hotel auszeichnet

Hotel 26 Mitarbeiter

Wenn es um Telefone für ein Hotel geht, gibt es immer zwei Blickwinkel, wie Hoteldirektor Carsten A. zu berichten weiß: „Der Gast möchte ein unkompliziertes Endgerät, das einigermaßen attraktiv aussieht, für das Personal ist es ein wichtiges Arbeitsmittel, um einen perfekten Service zu gewährleisten. Unsere neuen COMfortel-Zimmertelefone werden beiden Ansprüchen gerecht.“ Die entscheidende Wende brachte jedoch ein neuer Server: „Der COMmander 6000 beschleunigt das Ein- und Auschecken und hilft beim Ermitteln des Zimmerstatus wie bei der Rechnungserstellung, in die Telefongebühren und Minibar-Entnahmen automatisch mit einfließen.“



Was Behörden und Verwaltung die Aufgaben erleichtert

Stadtverwaltung 123 Mitarbeiter

... fasst Martin S., stellvertretender Behördenchef, so zusammen: „Bei unserer Ausschreibung für ein Kommunikationssystem legten wir großen Wert auf Nachhaltigkeit und Kostensenkung durch eine möglichst weitgehende zeitliche Entlastung der Mitarbeiter.“ Für Auerswald sprach offenbar, dass die Hardware ausgesprochen energieeffizient war und die Vorgaben des ‚Green IT‘-Programms erfüllt wurden. Die Arbeitsabläufe profitierten auch deshalb von der Installation eines Kommunikationsservers (COMmander 6000RX), weil eine neue Software integriert werden konnte. „Damit sind wir dem ‚papierlosen Büro‘ ein großes Stück näher gekommen. Und wenn wir im nächsten Jahr unsere EDV-Struktur auf IPv6 umstellen, ist das TK-System schon jetzt darauf vorbereitet.“



Worauf Speditionen abfahren

Spedition 43 Mitarbeiter

„Terminplanung ist das A und O im Speditionsgeschäft“, betont Herbert W., Eigentümer einer Spedition. „Die meisten unserer Kunden erwarten schon beim ersten Anruf eine Antwort.“ Die Wahl fiel auf einen COMmander 6000 – der erlaubt auch dann schnelle Entscheidungen, wenn wichtige Mitarbeiter gerade unterwegs sind. „Dank Rufumleitung und Weiterleitung geht uns so leicht kein Auftrag mehr durch die Lappen. Und seit unsere Kundendatenbank mit dem Server verbunden ist, sieht man sofort, wer gerade anruft, und kann viel persönlicher reagieren.“



Worauf eine Tischlerei baut

Tischlerei 14 Mitarbeiter

Sigmar F., selbständiger Tischlermeister, kennt nicht mal alle Funktionen der Telefonanlage (COMcompact 5000), die acht schnurlose Telefone steuert und für jeden Vorarbeiter eine eigene Voicemail- und Faxbox bereitstellt: „Diese neuen Handsets (COMfortel M-100) vibrieren und blinken ja wie wild bei jedem Anruf – das bekommt man auch mit, wenn im Hintergrund gerade 'ne Säge läuft.“ Von den segensreichen Auswirkungen der Telefonanlage auf die Lohnabrechnung (mit DATEV pro) weiß er nur durch seine Sekretärin. Ein Detail allerdings hat es ihm besonders angetan: „Der Techniker hat einen Bewegungsmelder an unser Türsprechsystem angeschlossen und irgendeinen Trick gewusst, wie man die Alarmanlage per Telefon gezielt ein- und ausschalten kann. So kann ich z.B., wenn ein Montagetrupp noch spät abends zurückkehrt, von meinem Handy aus das Tor ‚freigeben‘, ohne dass der Alarm losgeht.“



Wie das produzierende Gewerbe im Gespräch bleibt

Anlagenbauunternehmen 25 Mitarbeiter

„Wir haben hier ein ziemlich großes Gelände mit mehreren Montagehallen, wo unsere Ingenieure immer wieder, im Funkloch‘ verschwanden“, erinnert sich Martin E., geschäftsführender Gesellschafter einer Anlagenbau-firma. „Dann haben wir überall bei den ‚Großen‘ der Branche angefragt, was eine IP-DECT-Lösung kosten würde, und sind bei den Preisen fast hintenüber gefallen. Auf der Suche nach einer günstigeren Alternative sind wir bei einem Auerswald Fachhändler fündig geworden. Der hat hier kurzerhand eine DECT-Messung auf dem Gelände durchgeführt, sechs Funkzellen (COMfortel IP-DECT-System) strategisch positioniert, und seitdem läuft alles wunderbar. Sogar unsere ‚alte‘ Telefonanlage können wir weiter nutzen, obwohl auf dem gesamten Gelände nur noch über VoIP telefoniert wird.“



Begeisterung durch Handauflegen

Seit über 50 Jahren tüfteln wir an Innovationen, die das Telefonieren einfacher, schneller, komfortabler... und bezahlbarer machen. Was mit praktischen Details wie der automatischen Anschlusserkennung U_{P0}/S_0 begann, gipfelt heute im einzigartigen Komfort unserer COMfortel-Systemtelefone: Anrufbeantworter mit Zusatzfunktionen, die glatt eine Sekretärin ersetzen (naja, fast ...), eine elektronische Sprachverbesserungstechnik, die eine exzellente Verständigung ermöglicht, oder große Touch-Displays, die sich wie ein Smartphone bedienen lassen – der Fortschritt lässt sich manchmal mit Händen greifen. Erleben Sie es selbst bei einem Fachhändler in Ihrer Nähe.



Telefone

Alles für großen COMfort

Ob schnurgebunden oder nicht – Auerswald Telefone wissen in jeder Umgebung zu überzeugen. Schon das analoge Einstiegsmodell COMfortel 600 erfreut mit intuitivem Bedienkonzept und dreizeiligem LC-Display. Ein Komforterlebnis der besonderen Art bieten die Modelle mit Touch-Display (ab Seite 16). Unsere Schnurlos-Telefone glänzen dafür mit ganz besonderen „Nehmerqualitäten“. Unerreicht in puncto Sprachqualität sind unsere Android-basierten IP-Telefone, die von einer aufwändigen Sprachverbesserungstechnologie profitieren. Nicht zufällig hören alle Modelle auf den Namen „COMfortel“ ...

Überblick Telefone	COMfortel®										
	600	1200	1200 IP	1400	1400 IP	1600	2600	2600 IP	3200	3500	M-100 M-200 M-300
Anschluss											
analog	✓										
ISDN (S ₀ /U _{P0})		✓		✓		✓	✓				
IP/VoIP			✓		✓			✓	✓	✓	✓
DECT											✓
Empfohlene ITK-Systeme											
COMpact 3000-Serie	✓	✓	✓ ¹	✓	✓ ¹	✓	✓	✓ ¹	✓ ¹	✓ ¹	
COMpact 4000	✓	✓	✓ ¹	✓	✓	✓	✓	✓	✓	✓	✓
COMpact 5000-Serie	✓	✓	✓ ¹	✓	✓	✓	✓	✓	✓	✓	✓
COMmander 6000-Serie	✓	✓	✓ ¹	✓	✓	✓	✓	✓	✓	✓	✓
Features											
Display	■ □	■ □	■ □	■ ■ ■ ■ 3,5 Zoll	■ ■ ■ ■ 3,5 Zoll	■ □	■ ■ ■ ■ 4,3 Zoll	■ ■ ■ ■ 4,3 Zoll	■ ■ ■ ■ 4,3 Zoll	■ ■ ■ ■ 5 Zoll	■ ■ ■ ■
Touch-Bedienung				✓	✓	✓	✓	✓	✓	✓	
Programmierbare Tasten mit LEDs (mit COMfortel Xtension300)	10	10	10	10	10	15	15 (105)	15 (105)	15 (105)	15 (105)	
Anrufbeantworter							✓	✓	✓	✓	
IP-Cam-Unterstützung									✓	✓	
Cloud-Datensync.									✓	✓	
Bluetooth-Unterstützung									optional	✓	
Stromsparfunktion		✓		✓	✓	✓	✓	✓	✓	✓	
Headset-Anschluss	✓	anstatt Hörer	anstatt Hörer	✓	✓	✓	DHSG	DHSG	DHSG	DHSG	✓ ²
Android-Betriebssystem					✓			✓	✓	✓	
Wandmontage möglich	✓	✓	✓	✓	✓						

✓ vorhanden kostenpflichtige Freischaltung im Auerswald Upgrade-Center ¹ Betrieb als SIP-Telefon ohne Auerswald Systemfunktionen

² M-100 ohne, M-200 über Bluetooth, M-300 über Klinkebuchse

COMfortel® 600/1200/1200 IP

ANALOG/ISDN/VOIP



COMfortel 1200

ISDN



COMfortel 1200 IP

VOIP

Wenn nur alles so einfach wäre

Unsere Telefone haben ihre Mission verinnerlicht: Ihnen das Leben in jeder Weise zu erleichtern. Daher greifen bereits die Einsteigermodelle unserer COMfortel-Reihe ausnahmslos auf ein Tastenkreuz zum souveränen Navigieren durchs Menü zurück. Zusammen mit den praktischen Gehäusefüßen, die sehr effektiv die Neigung verstellen, verspricht dies Entlastung in der täglichen Praxis. Auch ein cleveres Power-Management, das den Stromverbrauch auf ein Minimum senkt, gehört zum selbstverständlichen Standard. Je nachdem aber, in welchem Umfeld sich diese Telefone bewähren sollen, variiert die Auslegung dieser drei Modelle z.T. erheblich: Dem COMfortel 600 genügt ein analoger Nebenstellenanschluss, um viele nützliche Funktionen für großen Komfort beim Telefonieren zur Verfügung zu stellen. Es kann aber auch an a/b-Ports von Telefonanlagen anderer Hersteller oder direkt an analogen Amtanschlüssen betrieben werden. Alle Rufnummern, die im lokalen oder zentralen Telefonbuch hinterlegt sind,

werden mit Namen angezeigt, und das gestochen scharfe, 3-zeilige LC-Display setzt alle wichtigen Informationen optimal in Szene.

Noch mehr Komfortfunktionen bietet das ISDN-Telefon COMfortel 1200 – von InterCom mit automatischem Freisprechen über eine zentrale Anruferliste bis zur Online-Namensuche. Und für sichere Internet-Telefonie empfiehlt sich das ansonsten baugleiche COMfortel 1200 IP – ein Standard-SIP-Telefon, das sich an einer IP-TK-Anlage von Auerswald ebenso wohlfühlt wie an einer Soft-PBX oder IP-Centrex-Lösung verschiedener Hersteller und Provider. Auf zehn programmierbaren Tasten lassen sich hier verschiedene SIP-Funktionen abbilden. Die mehrfarbige LED in jeder Taste zeigt den Status der hinterlegten Funktion an, z. B. BLF (Busy Lamp Field) bei „Besetzt“ oder MWI, wenn eine Nachricht auf der Voicemailbox aufs Abhören wartet.



Leistungsmerkmale COMfortel 600/1200/1200 IP

- Anzeige von Rufnummern (CLIP) und Namen (CNIP)
- Klingel-, Hörer- und Freisprechlautstärke getrennt einstellbar
- Freisprechen
- Mikrofonstummschaltung
- Rückfragetaste zum Weiterleiten von Gesprächen
- Menüsprache einstellbar
- Separate Gehäuse-LED zur Anrufsignalisierung
- Stromversorgung über den Systemanschluss, kein Netzteil erforderlich
- Neigungswinkel des Telefons in 3 Stufen verstellbar
- Tisch- und Wandmontage

Exklusiv COMfortel 600

- Telefonbuch mit 99 Einträgen lokal im Telefon
- Anschluss für dynamische Headsets
- 10 programmierbare Tasten für Zielwahlen

Exklusiv COMfortel 1200

- Telefonbuch mit 1.600 Einträgen lokal im Telefon
- Zugriff auf das Telefonbuch der Telefonanlage
- Online-Namenssuche (Rückwärtssuche)
- Stromsparfunktion
- 10 programmierbare Tasten mit mehrfarbigen LEDs für Belegt-, Zielwahl- und Anlagenfunktionen
- Automatische Erkennung der Anschlussart S_0 und U_{P0}

Exklusiv COMfortel 1200 IP

- Standard-SIP-Telefon
- 2 SIP-Accounts
- Telefonbuch mit 300 Einträgen lokal im Telefon
- Zugriff auf das Telefonbuch der Telefonanlage via LDAP
- Verschlüsselte Zeichengabe (SIPS)
- VoIP-Codecs G.722 (wideband), G.711 und iLBC
- 10 programmierbare Tasten mit mehrfarbigen LEDs für SIP-Funktionen

Artikel-Nummer COMfortel 600 schwarz: 90064 / COMfortel 1200 schwarz: 90065 / COMfortel 1200 IP schwarz¹: 90067 / PoE Injector: 90075

¹ Lieferbar ab Q2/2015



Weitere Informationen finden Sie unter www.auerswald.de

TELEFONE



COMfortel® 1400/1400 IP/1600

ISDN / VOIP

Optische Anrufsignalisierung

10 Tasten mit 2 Ebenen für Funktionen und Zielwahlen



COMfortel 1400



COMfortel 1400 IP

Bei der Audioqualität läuft das **COMfortel 1400 IP** zur Höchstform auf: Dank elektronischer Sprach-Bandbreitenerweiterung hören Sie jedes Wort so klar, als stände der Teilnehmer neben Ihnen. Und ganz nebenbei gleicht das Telefon routinemäßig Ihre Daten z. B. mit einem Microsoft® Exchange-Konto, Google™ Diensten, der Apple® iCloud oder der TelekomCloud ab.

Keine Berührungsängste – Anfassen erwünscht!

Entdecken Sie eine neue Dimension des Bedienkomforts: Diese Modelle vertrauen alle auf ein Touch-Display, das Ihnen besonders schnellen Zugriff auf wichtige Funktionen ermöglicht. Die ISDN-Varianten erkennen übrigens selbstständig, ob die Telefonanlage einen S₀- oder U_{P0}-Port besitzt. So können Sie unverzüglich die vielen Talente nutzen: z. B. das integrierte Telefonbuch für 1.600 Einträge und die programmierbaren Tasten (auf zwei Ebenen) für Belegt-, Zielwahl-, Wartefeld- und Anlagenfunktionen. Die hervorragenden akustischen Eigenschaften machen sich beim Telefonieren ebenso bemerkbar wie beim Abhören des Anrufbeantworters (COMfortel 1400/1400 IP), der für beste Audioqualität mit unkomprimierten Aufzeichnungen operiert. In der täglichen Praxis bewähren sich die 1400er-Modelle auch durch Funktionen wie Gesprächsmitschnitt oder Sprachnotizen. Und für den individuellen Zuschnitt Ihres Geräts lassen sich zusätzliche Klingeltöne und persönliche Hintergrundbilder hochladen.

Noch mehr Möglichkeiten der Individualisierung bietet das COMfortel 1400 IP – ein hybrides VoIP-Telefon, das als Standard-SIP- und IP-Systemtelefon fungiert: Ob zugekauft oder selbst entwickelt – laden Sie einfach weitere Apps nach Wahl auf das Touch-Display, das bei Bedarf übrigens auch eine alphanumerische Android™-Tastatur darstellen kann. Synchronisation mit Google™-Diensten, der Apple® iCloud, der TelekomCloud und Microsoft® Exchange – für dieses Telefon reine Routine.

Das ISDN-Systemtelefon COMfortel 1600 schließlich muss sich nicht mehr bewähren. Mit seinen praktischen Funktionen wie z. B. Online-Namenssuche (Rückwärtssuche) oder der separaten Buchse für schnurgebundene Headsets erfüllt es auch hohe Anforderungen souverän.

Alle genannten Marken und Warenzeichen sind Eigentum der jeweiligen Hersteller.



Leistungsmerkmale COMfortel 1400/1400 IP/1600

- Innovatives Bedienkonzept mit Touch- und Tastensteuerung
- Anzeige von Rufnummern (CLIP) und Namen (CNIP)
- Zugriff auf das Telefonbuch der Telefonanlage
- Online-Namensuche (Rückwärtssuche)
- Menüsprache einstellbar
- Stromsparfunktion
- Anschluss für dynamische Headsets
- Stromversorgung über den Systemanschluss, kein Netzteil erforderlich
- Neigungswinkel des Telefons in 3 Stufen verstellbar

Exklusiv COMfortel 1400 IP

- Hybrides VoIP-Telefon: Standard-SIP- und IP-Systemtelefon
- 3,5" Farbdisplay
- Telefonbuch mit über 10.000 Einträgen lokal im Telefon
- Synchronisation mit E-Mails, Kalender- und Kontaktdaten aus der Cloud (optional)¹
- Exklusive Technologie zur Verbesserung der Sprachqualität
- 10 programmierbare Tasten mit mehrfarbigen LEDs für Belegt-, Zielwahl-, Anlagen- und SIP-Funktionen
- Separate Gehäuse-LED zur Anrufsignalisierung
- Tisch- und Wandmontage

Exklusiv COMfortel 1400

- 3,5" Farbdisplay
- Telefonbuch mit 1.600 Einträgen lokal im Telefon
- 10 programmierbare Tasten mit mehrfarbigen LEDs für Belegt-, Zielwahl- und Anlagenfunktionen
- Separate Gehäuse-LED zur Anrufsignalisierung
- Automatische Erkennung der Anschlussart S_0 und U_{P0}
- Tisch- und Wandmontage

Exklusiv COMfortel 1600

- Beleuchtetes Grafikdisplay
- Telefonbuch mit 1.600 Einträgen lokal im Telefon
- 15 programmierbare Tasten mit mehrfarbigen LEDs für Belegt-, Zielwahl- und Anlagenfunktionen
- Automatische Erkennung der Anschlussart S_0 und U_{P0}

Anrufbeantworterfunktion¹ (für COMfortel 1400/1400 IP)

- Aktivierung und Nachrichtenweiterleitung aus der Ferne steuerbar
- 25 Ansagen und 250 Nachrichten
- Beste Audioqualität durch unkomprimierte Aufzeichnung
- Einfache Aktivierung über die Funktionstasten
- Gesprächsmitschnitt und Diktierfunktion (Sprachnotiz)
- Rufannahme und Ansage abhängig von Rufnummern und Rufnummer

Artikel-Nummer COMfortel 1400 schwarz: 90069 / COMfortel 1400 IP schwarz: 90071 / COMfortel 1600 schwarz: 90114 / COMfortel 1600 weiß: 90115
PoE Injector: 90075

¹ Kostenpflichtige Freischaltung im Auerswald Upgrade-Center



COMfortel® 2600/2600 IP

ISDN / VOIP



COMfortel 2600 ISDN



COMfortel 2600 IP

VOIP

Vielseitig talentiert und äußerst attraktiv

Dass ISDN-Systemtelefone beste Zukunftsperspektiven bieten, beweist das COMfortel 2600: Souveräne Kontrolle per Touch-Display und ein vielfach in der Neigung verstellbares Gehäuse zeugen von großem Verständnis für praktische Belange. Die Touchfunktion des großen TFT-Farbdisplays prägt natürlich das Komforterlebnis – ob Sie damit Ihre TK-Anlage steuern oder einfach bestimmte Funktionen so bequem wie bei einem Smartphone anwählen möchten. Ein integrierter USB-Port erlaubt die Anbindung an einen PC, damit Sie mit einem Klick aus den Outlook-Kontaktdaten heraus wählen oder sämtliche Telefonfunktionen und Einträge im internen Telefonbuch (1.600 Einträge) bequem steuern können. Und mit einer handelsüblichen SD-Karte lassen sich nicht nur Profilbilder Ihrer Kontakte auf dem großen TFT-Farbdisplay sichtbar machen. Auch die Anrufbeantworterfunktion wird auf diese Weise aktiviert.

Als hybrides VoIP-Telefon setzt das COMfortel 2600 IP noch weitere Akzente: Dessen integriertes Telefonbuch bietet Platz für über 10.000 Einträge (!), und E-Mails, Kalender- und Kontaktdaten werden zuverlässig mit Ihren Daten in der Cloud synchronisiert. Und mittels VPN lässt sich das Telefon sogar an eine entfernte ITK-Anlage einbinden – als Heimarbeitsplatz, dem alle Funktionen der Anlage offen stehen. SIPS und SRTP sorgen für abhörsicheres Telefonieren übers Internet, und 15 Tasten mit mehrfarbigen LEDs lassen sich individuell für Belegt-, Ziel-, Anlagen- und SIP-Funktionen programmieren.

Beide Modelle halten übrigens mit ihrem intelligenten Energiespar-Management den Stromverbrauch gering.

Die Touch-Funktion des 10,9 cm (4,3") großen, beleuchteten TFT-Farbdisplays sorgt für überragenden Bedienkomfort.

Das COMfortel 2600/2600 IP lässt sich abgestuft erweitern – durch bis zu drei Erweiterungsmodule COMfortel Xtension300 mit je 30 zusätzlichen Tasten.



Das COMfortel 2600 (hier mit Erweiterungsmodul COMfortel Xtension300) verfügt wie jedes unserer ISDN-Systemtelefone über eine automatische Anschlusserkennung.

Leistungsmerkmale COMfortel 2600/2600 IP

- Innovatives Bedienkonzept mit Touch- und Tastensteuerung
- 4,3" TFT-Farbdisplay
- Anzeige von Rufnummern (CLIP) und Namen (CNIP)
- Zugriff auf das Telefonbuch der Telefonanlage
- Online-Namensuche (Rückwärtssuche)
- Menüsprache einstellbar
- Stromsparfunktion
- Bis zu 3 Tastenerweiterungsmodule COMfortel Xtension300 möglich
- Anschluss für schnurlose Headsets (DHSG)
- Stromversorgung über den Systemport, kein Netzteil erforderlich
- Neigungswinkel des Telefons in 3 Stufen verstellbar

Exklusiv COMfortel 2600 IP

- Hybrides VoIP-Telefon: Standard-SIP- und IP-Systemtelefon
- Telefonbuch mit über 10.000 Einträgen lokal im Telefon
- Synchronisation von E-Mails, Kalender- und Kontaktdaten mit Microsoft® Exchange, Google™ Diensten, Apple® iCloud und der TelekomCloud (optional)¹
- Verschlüsselte Zeichengabe (SIPS) und Sprachdatenübertragung (SRTP)
- Exklusive Technologie zur Verbesserung der Sprachqualität
- VoIP-Codex G.722 (Wideband), G.711 und iLBC
- 15 programmierbare Tasten mit mehrfarbigen LEDs für Belegt-, Ziel-, Anlagen- und SIP-Funktionen

Exklusiv COMfortel 2600

- Telefonbuch mit 1.600 Einträgen lokal im Telefon
- USB-Schnittstelle
- Automatische Erkennung der Anschlussart S₀ und U_{P0}

- 15 programmierbare Tasten mit mehrfarbigen LEDs für Belegt-, Ziel- und Anlagenfunktionen

Anrufbeantworterfunktion (im Lieferumfang)

- Inbetriebnahme durch Stecken einer SD-/SDHC-Karte
- Aktivierung und Nachrichtenweiterleitung aus der Ferne steuerbar
- 25 Ansagen und 250 Nachrichten
- Beste Audioqualität durch unkomprimierte Aufzeichnung

- Einfache Aktivierung über die Funktionstasten
- Gesprächsmitschnitt und Diktierfunktion (Sprachnotiz)
- Rufannahme und Ansage abhängig von Rufart und -nummer

Artikel-Nummer COMfortel 2600 schwarz: 90116 / COMfortel 2600 weiß: 90117 / COMfortel 2600 IP schwarz: 90073 / COMfortel 2600 IP weiß: 90074
COMfortel Xtension300 schwarz: 90582 / COMfortel Xtension300 weiß: 90583 / COMfortel XT-PS: 90573 / POE Injector: 90075

¹ Kostenpflichtige Freischaltung im Auerswald Upgrade-Center. Alle genannten Marken und Warenzeichen sind Eigentum der jeweiligen Hersteller.



Weitere Informationen finden Sie unter www.auerswald.de

TELEFONE



COMfortel® 3200/3500

VOIP



COMfortel 3200 VOIP



COMfortel 3500

VOIP

Gefördert durch:

aufgrund eines Beschlusses
des Deutschen Bundestages

Die Hybrid-Sensation – für gehobene Ansprüche

Ein VoIP-Telefon, das auf System-Festlegungen pfeift und die Bedienung revolutioniert – mit diesen Tugenden hat das COMfortel 3500 für Begeisterung gesorgt. Diese zeitgemäße Kombination gibt es auch eine Nummer kleiner: So bewährt sich auch das COMfortel 3200 als Systemtelefon an einer IP-TK-Anlage von Auerswald oder als Standard-SIP-Telefon an einer Soft-PBX- oder IP-Centrex-Lösung.

Abgefahren: ein Display zum Zoomen und Scrollen!

Beide Touch-Displays lassen sich wie ein Smartphone bedienen und mit Apps Ihrer Wahl bestücken. Auch das innovative Design mit der genialen Neigungsverstellbarkeit teilen sich beide Modelle. Nur in wenigen Details unterscheidet sich das COMfortel 3200 von seinem großen Bruder: Das farbige TFT-Touch-Display ist etwas kleiner, und die Helligkeits- und Bewegungs-Sensorik in der

Displayhaube bleibt dem Top-Modell vorbehalten. Das Synchronisieren mit Daten aus der Cloud hingegen ist für beide eine leichte Übung – Push-Dienst für Kalender- und Kontaktdaten sowie E-Mails eingeschlossen. Die Bluetooth®-Schnittstelle (beim COMfortel 3200 optional) ermöglicht den kabellosen Anschluss eines Headsets oder einer Tastatur ebenso wie die Übertragung von Kontakten oder Bildern vom Handy aufs Telefon und wieder zurück.

Keine Missverständnisse mehr – das lässt sich hören!

In der täglichen Nutzung überzeugen die beiden COMfortel-Modelle durch hervorragende, breitbandige, Sprachqualität (HD-Voice). Sie bieten sogar dann eine spürbar verbesserte Sprachverständlichkeit, wenn der Kommunikationspartner nur über ein herkömmliches Telefon mit schmalbandiger Sprachcodierung verfügt – eine echte Innovation in diesem Produktbereich.



Innovatives Bedienkonzept mit Touch-, Tasten- und Gestensteuerung

Optimale Sprachqualität dank Wideband-Audio

Mit bis zu 3 Tastenerweiterungen COMfortel Xtension300 lassen sich maximal 105 frei programmierbare Zielwahl- bzw. Funktionstasten realisieren

COMfortel 3500 mit Erweiterungsmodul COMfortel Xtension300

Farben

100 Accounts für bis zu 10 Provider

Drei bis zwölf Accounts sind heute Standard. Diese beiden Modelle verwalten dagegen bis zu 100 Accounts, die sich auf zehn Provider aufteilen lassen. Dabei fungiert einer als Systemtelefon-Account an einer TK-Anlage, während die anderen als Standard-SIP-Accounts genutzt werden können – z. B. zur Anbindung an einen sipgate- oder QSC-Account bzw. an eine zweite TK-Anlage. Übrigens: Verbindungen von Nebenstellen oder einem Home Office zum Firmennetz waren noch nie so sicher – dafür sorgt ein integrierter VPN-Client.

Immer ein persönliches Wort – auch wenn Sie nicht da sind

Der integrierte Anrufbeantworter kann unterscheiden, ob es sich um einen externen oder internen Anruf, einen anonymen Anruf oder ein Türsignal handelt. Da sich einzelnen Kontakten eine spezielle Rufannahme zuordnen lässt, wird entsprechend differenziert reagiert.

Das stilvolle Design schließlich weiß auch funktional zu überzeugen: Für maximalen Bedienkomfort lässt sich der Neigungswinkel der Gehäusefüße sehr wirkungsvoll in drei Stufen verstellen.

Leistungsmerkmale COMfortel 3200/3500

- Innovatives Bedienkonzept mit Touch-, Tasten- und Gestensteuerung
- Synchronisierung inkl. Push von Kalender- und Kontaktdaten sowie E-Mails mit Microsoft® Exchange, Google™ Diensten, Apple® iCloud und der TelekomCloud
- Integrierter Anrufbeantworter
- Anwesenheitserkennung via Bluetooth® (optional beim COMfortel 3200)
- 7 frei belegbare Screens für Apps, Icons und Widgets
- Telefonbuch für über 10.000 Einträge lokal im Telefon

Artikel-Nummer COMfortel 3200 schwarz: 90112 / COMfortel 3200 weiß: 90113 / COMfortel 3500 schwarz: 90561 / COMfortel 3500 weiß: 90562
COMfortel Xtension300 schwarz: 90582 / COMfortel Xtension300 weiß: 90583 / COMfortel XT-PS: 90573

Alle genannten Marken und Warenzeichen sind Eigentum der jeweiligen Hersteller.



Weitere Informationen finden Sie unter www.auerswald.de

TELEFONE



COMfortel® Headset / DECT Headset



COMfortel Headset

COMfortel DECT Headset

Mit dem COMfortel DECT Headset sind Sie völlig unabhängig: Direkt am Headset steuern Sie das Annehmen und Beenden von Gesprächen, die Lautstärke und Mikrofonstummenschaltung.

Nehmen Sie sich die Freiheit!

Ob im Beruf oder privat – die Headsets von Auerswald vereinfachen vieles. Beide überzeugen durch ergonomisches Design und angenehmen Tragekomfort. Mit wenigen Handgriffen können sie mit Ohr- oder Kopfbügel versehen und jederzeit umgebaut werden. Selbstverständlich sind sie optimal auf Auerswald Telefone abgestimmt, ohne Kompromisse bei Tonqualität und Sprachverständlichkeit. Für maximale Autonomie und Freizügigkeit sorgt das COMfortel DECT Headset: Ob Sie in der Firma unterwegs sind oder während eines Gesprächs das Archiv aufsuchen müssen – damit vergrößern Sie Ihren Aktionsradius auf bis zu 50 Meter. Direkt am Mobilteil stellen Sie die Lautstärke ein oder aktivieren bei Rückfragen die Stummenschaltung. Und mit 7 Stunden Sprechzeit bietet der Akku genügend Power für einen ganzen Arbeitstag.

Leistungsmerkmale COMfortel Headset

- Komfortables und flexibles Headset zum Anschluss an alle schnurgebundenen Telefone der COMfortel-Familie
- Nebengeräuschreduzierung bis zu 92% (Noise Cancelling)

Leistungsmerkmale COMfortel DECT Headset

- Adaptive Sendeleistung und Reichweitenwarnung
- Hoher Tragekomfort: verstellbarer Kopfbügel, Ohrbügel in verschiedenen Größen
- Hervorragende Tonqualität dank Wideband-Audio
- Zum Anschluss an die Telefone COMfortel 2600/2600 IP und 3200/3500 geeignet



Artikel-Nummer COMfortel Headset: 90516 / COMfortel DECT Headset: 90668

COMfortel® IP-DECT



COMfortel M-100, erhältlich in fünf Farben – jeweils mit oder ohne Ladeschale

COMfortel WS-400 IP

COMfortel WS-650 IP

COMfortel M-300
mit Ladeschale
(im Lieferumfang)

COMfortel M-200
mit Ladeschale
(im Lieferumfang)

Handsets, wie die Industrie sie braucht

Intuitiv zu bedienen, leicht zu reinigen und ausgesprochen robust – unsere DECT-Handsets empfehlen sich besonders für den harten Alltag in rauen Industrieumgebungen. Oder – wie im Fall des COMfortel M-300 – in besonders hygienesensiblen Bereichen, denn dieses Handset ist resistent gegen Desinfektionsmittel. So lässt sich die Verbreitung von Keimen wirksam unterbinden, zudem ist es staubdicht und gegen Spritzwasser geschützt. Alle Modelle überzeugen mit überdurchschnittlicher Akkuleistung und unterstützen den Microsoft® Lync® Server. Viele Funktionen sind wie für die Arbeitswelt geschaffen – von der automatischen Tastatursperre bis zur Anschlussmöglichkeit für ein Headset via Bluetooth® 2.0. Gelegentliche Stürze stecken sie klaglos weg, denn sie sind für Schnurlos-Telefonie im Business-Maßstab konzipiert. Und damit keine Verwechslungen mehr aufkommen, kommt das COMfortel M-100 mit verschiedenen Farbkombinationen daher (inkl. optionalem „Soft Cover“).

Leistungsmerkmale IP-DECT-System

- Nahezu unbegrenzt skalierbar
- Vielfältige Erweiterungsmöglichkeiten
- Hohe Ausfallsicherheit
- Robuste Industriequalität
- Kompatibel mit allen IP-basierten Kommunikationssystemen von Auerswald und anderen Herstellern
- Zentrale Verwaltung der Gesamtinstallation
- Gemeinsam genutztes Telefonbuch

Wie die einzelnen System-Komponenten für souveräne Kommunikation bei maximaler Bewegungsfreiheit sorgen, zeigt die COMfortel IP-DECT-Broschüre im Detail. Sie steht als PDF zum Download bereit: www.auerswald.de



Artikel-Nummer	COMfortel M-100 schwarz/weiß/rot/blau/grün (inkl. Ladeschale): 90337/90338/90339/90340/90341
	COMfortel M-100 Soft Cover: 90143 / COMfortel M-100 schwarz/weiß/rot/blau/grün: 90137/90138/90139/90140/90141
	COMfortel M-100 Ladeschale: 90342 / COMfortel M-200: 90142 / COMfortel M-300: 90343 / COMfortel WS-400 IP: 90148
	COMfortel WS-650 IP: 90150 / COMfortel WS-Base: 90145 / COMfortel WS-R2: 90152 / COMfortel WS-R4: 90146

Alle genannten Marken und Warenzeichen sind Eigentum der jeweiligen Hersteller.



Weitere Informationen finden Sie unter www.auerswald.de

TELEFONE




Hier steckt schon die Zukunft drin!

Das wir immer wieder mit intelligenten Details in unseren praxisgerechten Telefonanlagen den Industrie-Standard beeinflusst haben, ist Geschichte. Heute tritt eher der Nachhaltigkeitsgedanke in den Vordergrund, und auch da spielt Auerswald wieder den Vorreiter: Als dritte und neueste Telefonanlage aus unserem Hause wurde jetzt die vielseitige COMpact 4000 mit dem begehrten „Blauen Engel“ ausgezeichnet. Sie zeigt exemplarisch, worauf Sie beim Kauf achten sollten: maximale Flexibilität, Bestwerte bei der Energieeffizienz und die Integration künftiger Standards wie IPv6 und „All IP“. Denn Zukunftsfähigkeit ist aktiver Investitionsschutz. Egal, ob Sie sich als Freiberufler den Spagat zwischen Geschäft und Familie erleichtern möchten oder eine Kommunikationslösung für Ihr Unternehmen suchen, die auch morgen noch modern ist – mit einer Auerswald ITK-Anlage bleiben Sie immer flexibel.



Telefonanlagen

Das Kommunikationssystem nach Maß

	EXTERN	INTERN	
HOME	1 a/b-Port max. 1 S ₀ -Port max. 2 VoIP-Kan. COMpact 3000 analog	 max. 6 a/b-Ports max. 1 S ₀ /U _{P0} -Port max. 2 VoIP-Kan. ERWEITERBAR → Empfohlene Teilnehmer 8	
	max. 2 S ₀ -Ports max. 2 VoIP-Kan. COMpact 3000 ISDN	 max. 6 a/b-Ports max. 1 S ₀ /U _{P0} -Port max. 2 VoIP-Kan. ERWEITERBAR → Empfohlene Teilnehmer 8	
	max. 1 S ₀ -Port max. 4 VoIP-Kan. COMpact 3000 VoIP	 max. 6 a/b-Ports max. 1 S ₀ /U _{P0} -Port max. 4 VoIP-Kan. ERWEITERBAR → Empfohlene Teilnehmer 10	
SMALL OFFICE	max. 3 S ₀ -Ports max. 4 a/b-Ports max. 8 VoIP-Kan. ▶ max. 10 Amtkanäle COMpact 4000	 max. 8 a/b-Ports max. 6 S ₀ /U _{P0} -Ports max. 8 VoIP-Kan. max. 8 Türports – analog/VoIP ERWEITERBAR → Empfohlene Teilnehmer 16	
	max. 3 S ₀ -Ports max. 6 a/b-Ports max. 14 VoIP-Kan. ▶ max. 14 Amtkanäle COMpact 5000 /5000R	 max. 16 a/b-Ports max. 10 S ₀ /U _{P0} -Ports max. 16 VoIP-Kan. max. 8 Türports – analog/VoIP VOLLMODULAR → Empfohlene Teilnehmer 32	
BUSINESS	max. 16 S ₀ -Ports oder 1 S _{2M} -Port + 4 S ₀ -Ports max. 38 VoIP-Kan. ▶ max. 38 Amtkanäle COMmander 6000 /6000R	 max. 32 a/b-Ports max. 32 S ₀ -Ports max. 32 U _{P0} -Ports max. 64 VoIP-Kan. max. 8 Türports – analog/VoIP/FTZ VOLLMODULAR → Empfohlene Teilnehmer 64	
	max. 16 S ₀ -Ports oder 1 S _{2M} -Port + 4 S ₀ -Ports max. 38 VoIP-Kan. ▶ max. 38 Amtkanäle COMmander 6000RX (auch 6000R mit Xtension)	 max. 64 a/b-Ports max. 56 S ₀ -Ports max. 72 U _{P0} -Ports max. 64 VoIP-Kan. max. 8 Türports – analog/VoIP/FTZ VOLLMODULAR → Empfohlene Teilnehmer 112	

Zur besseren Orientierung finden Sie hier die Anschluss- und Ausbaumöglichkeiten für sämtliche Auerswald Telefonanlagen – von der kleinen, erweiterungsfähigen TK-Anlage bis zum vollmodularen ITK-Server für mittelständische Unternehmen. Die prominente Ziffer gibt als wichtigsten Anhaltspunkt jeweils die empfohlene Teilnehmerzahl bei Vollausbau an.

Bitte beachten Sie:

- Die als erweiterbar markierten COMpact-Anlagen können über ihren Auslieferungsumfang hinaus mit zusätzlichen Modulen ausgestattet werden.
- Der Ausbauzustand der vollmodularen Systeme wird ausschließlich durch die Modulausstattung bestimmt.
- Die Angabe „Empfohlene Teilnehmer“ versteht sich als optimale Teilnehmerzahl bei Vollausbau; dabei sind pro S₀-Port 2 Teilnehmer vorgesehen.
- Die Angabe „max.“ vor der Anzahl der Ports weist auf die mögliche Ausbaustufe nach Erweiterung mit entsprechenden Modulen hin.
- Bei der Kombination von ISDN-, Analog- und VoIP-Amtports gilt es die Anzahl der maximal möglichen Amtkanäle zu beachten (COMpact 4000/5000/5000R, COMmander 6000/6000R/6000RX).

Empfohlene bzw. maximale Anzahl von Auerswald Telefonen bei Vollausbau des ITK-Systems

COMfortel	600	1200	2600	1200 IP	M-100 M-200 M-300		
		1400		1400 IP	mit WS-400 IP	mit WS-400 IP und WS-Base ⁴	mit W-650 IP und WS-Base ⁵
		1600		2600 IP			
	schnurgebunden			3200	schnurlos		
	analog	ISDN (S ₀ /U _{P0})		3500	VoIP/IP-DECT		
COMpact 3000-Serie	6	1	2 ¹	2 ²	–	–	–
COMpact 4000	8	12	12 ¹	16 ³	12	16 ³	16 ³
COMpact 5000/5000R	16	12	20 ¹	32 ³	12	30 ³	32 ³
COMmander 6000/6000R	32	30	64 ¹	112 ³	12	30	112 ³
COMmander 6000RX	64	80	112 ¹	112 ³	12	30	112 ³

Wichtig: Bei Kombination mehrerer Telefontypen und Anschlussarten achten Sie bitte auf die Teilnehmerobergrenze des ITK-Systems!

¹ Anzahl durch Betrieb einiger Telefone mit Netzteil COMfortel XT-PS erreichbar ² Betrieb als Standard-SIP-Telefon ³ Durch Over Commitment 2 Telefone pro VoIP-Kanal möglich
⁴ WS-400 IP mit Multizellenerweiterung, Anschaltung von max. 3 DECT-Basen COMfortel WS-Base möglich ⁵ Anschaltung von max. 256 DECT-Basen COMfortel WS-Base möglich



COMpact 3000-Serie

COMpact 3000 analog / ISDN / VoIP

ANALOG / ISDN / VOIP

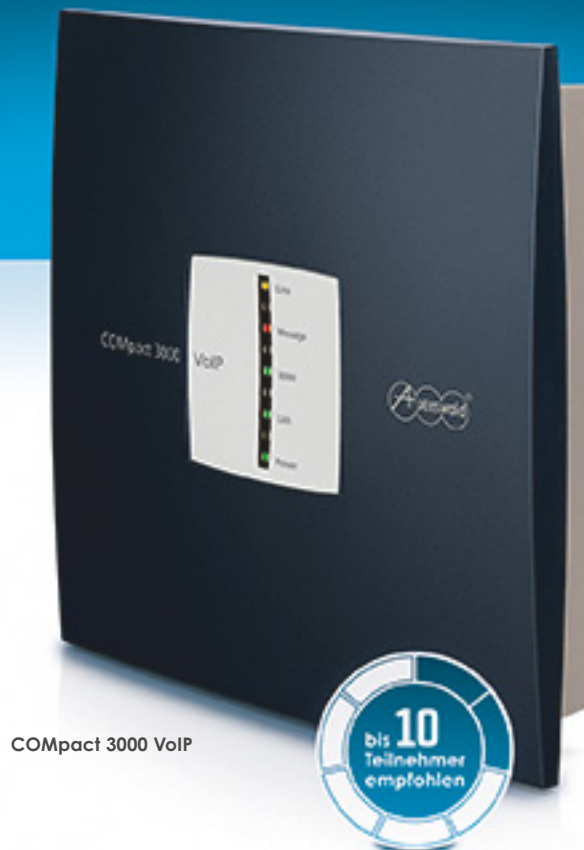
ERWEITERBAR



COMpact 3000 ISDN



COMpact 3000 analog



COMpact 3000 VoIP



Keine Angst vor der Umstellung der Telefonnetze auf IP-Telefonie: Die **COMpact 3000** ist fit für die Zukunft!

Klein, flexibel und kostenbewusst

Schon in der Grundausstattung zeigen alle drei Varianten der COMpact 3000-Serie, wie leistungsfähig kleine Telefonanlagen sein können: Vier analoge Nebenstellen, ein Telefonbuch für 400 Einträge, ein zentrales Voicemail- und Faxsystem mit automatischer Benachrichtigung, CTI-Unterstützung sowie Anschlussmöglichkeiten für externe Speicher sind nur einige der technischen Leckerbissen.

Beim Wunsch nach zwei weiteren analogen Nebenstellen, einem weiteren ISDN-Amtanschluss oder mehr Komfort mit ISDN-Systemtelefonen erweitern Sie Ihre COMpact 3000 einfach mit einem entsprechenden Steckmodul. Und für Internettelefonie oder um hausinterne Telefonate über das Computernetzwerk zu führen, werden einfach über das Online-Upgrade-Center die beiden integrierten VoIP-Kanäle freigeschaltet.

Das steckerfertige Gehäuse und die kinderleichte Konfiguration machen Installation und Inbetriebnahme zum Kinderspiel. Alle weiteren Einstellungen nehmen Sie über die intuitiv bedienbare Weboberfläche in der Anlage vor. Modernste Schaltungstechnik sowie ein cleveres Energiemanagement sorgen dafür, dass der Stromverbrauch unter allen Betriebsbedingungen auf kleinstem Niveau bleibt – unser Beitrag zur Schonung der Umwelt und Ihres Budgets.

Welche Anlage ist die richtige?

Beim klassischen Analog- oder ISDN-Anschluss mit zusätzlichem Breitband-Internetzugang (DSL), den Sie auch für Voice over IP nutzen, wählen Sie die COMpact 3000 analog oder COMpact 3000 ISDN. Für den reinen VoIP-Amtanschluss ist die COMpact 3000 VoIP konzipiert.



COMcompact 3000 analog (Abb. ohne Abdeckung)

Vorteil des modularen Prinzips

Wenn es darum geht, Systemtelefone aus der COMfortel-Familie oder andere ISDN-Geräte anzuschließen, bietet sich das **COMcompact ISDN-Modul** an. Es wird einfach in einen freien Steckplatz gesteckt und erweitert Ihr System im Handumdrehen um einen variablen ISDN-Port. Bei Verwendung als internen Port können Sie zwischen den Betriebsarten S_0 (4-Draht) und U_{P0} (2-Draht) wählen.

Leistungsmerkmale COMcompact 3000 analog /ISDN /VoIP

- Teilnehmeranschlüsse: 4 a/b-Ports (Wideband, HD Audio)
- Erweiterung mit einem ISDN-Amtanschluss, internem S_0 -Port oder 2 a/b-Ports
- VoIP mit Wideband-Klangqualität (HD Audio)
- Nachrichtenweiterleitung per E-Mail
- Zentrale Voicemail- und Faxfunktion für 6 Teilnehmer
- USB 2.0 zum Anschluss eines Druckers oder Speichers

Exklusiv COMcompact 3000 analog

- 1 analoger Amtanschluss (POTS)

Exklusiv COMcompact 3000 ISDN

- 1 ISDN-Amtanschluss (S_0 -Port)

Exklusiv COMcompact 3000 VoIP

- 2 VoIP-Kanäle flexibel intern/extern schaltbar
- 2 LAN-Ports zur Einbindung in vorhandenes Netzwerk

Online-Upgrade-Center



Mehr Optionen?

Um Ihre Telefonanlage nach Maß zu schneiden, können Sie im Auerswald Upgrade-Center diverse Optionen freischalten lassen. Zum Beispiel 2 extern/intern schaltbare VoIP-Kanäle, eine Faxversandfunktion, die unter Windows (7/8) läuft oder LAN-TAPI für bis zu acht Teilnehmer. Ihr Fachhändler berät Sie gern.

www.auerswald.de/upgradecenter

Artikel-Nummer COMcompact 3000 analog: 90576 / COMcompact 3000 ISDN: 90577 / COMcompact 3000 VoIP: 90578



Weitere Informationen finden Sie unter www.auerswald.de



COMpact 4000

ANALOG/ISDN/VOIP

ERWEITERBAR



COMpact 4000



Ausgezeichnet: Die **COMpact 4000** ist fit für die fällige Umstellung auf IP-Telefonie und den Netzwerk-Standard der Zukunft.

Die hat nur die besten Eigenschaften geerbt

Nie zuvor war es so einfach, mit einer kompakten Telefonanlage praktisch alle Wünsche zu befriedigen, die in diesem Segment (bis zu 16 Teilnehmer) am häufigsten genannt werden. Der COMpact 4000 gelingt dieses Kunststück mit einem Grundausbau, der neben Amt- und Teilnehmeranschlüssen populäre Features wie Voice-mail-/Faxsystem und VoIP bereits an Bord hat. Und selbstverständlich ist diese Anlage ab Werk fit für alle Netze. Die demnächst kommende Umstellung der Anschlüsse auf „All IP“ kann Sie daher überhaupt nicht tangieren!

Stichwort „erweiterbar“

Ob Gruppenfunktionen mit intelligenten Rufvarianten, abhörsicheres Telefonieren oder CTI-Anwendungen im Windows Netzwerk – die Performance dieser Anlage eröffnet Ihnen die professionelle Welt der Telekommunikation. Trotz ihrer Funktionsfülle ist die COMpact 4000 jedoch

erweiterbar: Über zwei Modul-Steckplätze können Sie jederzeit etwa zusätzliche analoge oder ISDN-Amtanschlüsse nachrüsten. Sie brauchen mehr Voicemail-Kanäle? Einfach online freischalten – Betonung auf „einfach“.

Neu im Club der „Blauen Engel“

Für ihre beispielhafte Flexibilität wurde die COMpact 4000 mit dem „Blauen Engel“ ausgezeichnet. Sämtliche Kriterien der Jury – unter anderem geringer Stromverbrauch, lange Lebensdauer und „Zukunftssicherheit durch bedarfsgerechte Erweiterung und Software-Updates“ – konnte diese Anlage mit Bravour erfüllen. Als hybride Lösung unterstützt die COMpact 4000 sämtliche Anschlussarten und ist auf den kommenden Netzwerk-Standard (IPv6) ebenso vorbereitet wie auf die Umstellung auf „All IP“ – auch dies ein Beweis für ausgeprägte Zukunftsfähigkeit.



COMcompact 4000 ohne Abdeckung



Bringen Sie Ihrem PC das Telefonieren bei! Von der mausgestützten Steuerung sämtlicher Telefonfunktionen bis zum Einrichten einer 3er-Konferenz – Computer Telephony Integration (CTI) ist der Schlüssel für die komfortable Nutzung wichtiger Funktionen, ohne die in der Geschäftswelt kaum noch etwas geht, einschließlich Präsenzmanagement und Instant Messaging. Einen bequemen Zugang zu diesen Lösungen bietet **PBX Call Assist**, erhältlich im Online-Upgrade-Center.

Leistungsmerkmale COMcompact 4000

- 10 Amtgespräche gleichzeitig über analog, ISDN und/oder VoIP
- 16 Teilnehmerports für VoIP-, ISDN- und analoge Geräte
- Abhörsicheres Telefonieren (SIPS/SRTP)
- Zentrales Voicemail- und Faxsystem
- Gruppenfunktionen mit intelligenten Rufvarianten
- Automatische Zentrale
- CTI im Netzwerk für Windows mit PBX Call Assist
- 2 freie Modulsteckplätze

Online-Upgrade-Center



Mehr Optionen?

Unser Online-Upgrade-Center ist für den individuellen Zuschnitt Ihrer COMcompact 4000 zuständig. Auf Abruf lassen sich z. B. zusätzliche Voicemail-, Faxboxen und -kanäle einrichten. Und die Ausstattungsliste geht weiter: Ob Sie die Zahl der VoIP-Kanäle verdoppeln oder LAN-TAPI für alle Teilnehmer einrichten möchten – hier werden Ihre Wünsche online sofort erfüllt. Ihr Fachhändler erklärt Ihnen gern, was sinnvoll ist.

www.auerswald.de/upgradecenter

Artikel-Nummer COMcompact 4000: 90118



Weitere Informationen finden Sie unter www.auerswald.de

TELEFONANLAGEN



COMpact 5000/5000R

ANALOG/ISDN/VOIP

VOLLMODULAR



COMpact 5000



COMpact 5000R



Dank IPv6 sind diese Modelle fit für den Netzwerkstandard der Zukunft. Auch die angekündigte, flächendeckende Umstellung auf All-IP-Anschlüsse ist problemlos möglich.

Die Auerswald Small-Office-Initiative: moderne Kommunikation für alle!

Die vollmodulare COMpact 5000 bzw. COMpact 5000R versammelt alle Funktionen eines großen ITK-Systems auf kleinstem Raum: Sie lässt sich ebenso individuell auf unterschiedliche Bedarfe zuschneiden wie unsere „großen“ Kommunikationsserver, integriert vorhandene Analog- und ISDN-Bausteine und verwaltet souverän die schnurlosen DECT-Systeme, mit denen Sie flächendeckend mobil kommunizieren können. Vor allem können Sie damit endlich alle Vorteile der Internettelefonie nutzen – von der einfacheren Administration bis zu den nachhaltigen Kosteneinsparungen!

Damit bietet sich dieser ultrakompakte Kommunikationsserver besonders für das „Small Office“ an, das die 1-Mann-Firma in einer Bürogemeinschaft ebenso wie das produzierende Gewerbe mit Dutzenden von Mitarbeitern umfasst. Dank der vollmodularen Architektur muss bei

Umstellung auf eine andere Technologie kein komplett neues System her, und wenn Ihr Unternehmen wächst, lässt es sich ganz einfach bedarfsgerecht erweitern.

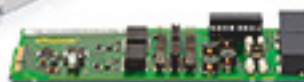
Doch nicht nur in der Hinsicht gibt sich die COMpact 5000/5000R kostenbewusst: So wählt sie z. B. automatisch das Netz mit der günstigsten Verbindung und minimiert mit ihrem Energiespar-Management den Stromverbrauch. Dies ist übrigens auch einer der Gründe für die Auszeichnung mit dem „Blauen Engel“, die Auerswald als erstem ITK-Systemhersteller weltweit verliehen wurde.

Und natürlich lässt sich die COMpact 5000 auch an Ihr lokales Netzwerk andocken, um z. B. außen liegende Nebenstellen von Filialen oder Heimarbeitsplätzen nahtlos ins Unternehmen einzubinden.

Ein zentrales Voicemail- und Faxsystem für Teilnehmer bzw. Gruppen.



Außen liegende Nebenstellen können z. B. mit dem COMfortel 1200 IP / 1400 IP / 2600 IP / 3200 / 3500, mobilen VoIP-Clients oder Soft-Phones integriert werden.



COMpact 5000 und 5000R ohne die Abdeckung für Anschlüsse und Erweiterungsmodule

Diese beiden Anlagen sind nicht nur besonders energieeffizient und emissionsarm, sondern äußerst flexibel: Sie steuern sogar Ihre Gebäude- und Hausautomationstechnik! Technisch sind beide Modelle identisch: Die COMpact 5000 kommt an die Wand, die COMpact 5000R im 19"-Gehäuse beansprucht mit bescheidenen 2 HE nur wenig Platz im Rack. Für die Erweiterungsmodule spielt es keine Rolle, in welcher Variante sie zum Einsatz kommen – zusätzliche Adapter sind nicht nötig.

Leistungsmerkmale COMpact 5000/5000R

- 14 Amtgespräche gleichzeitig über analog, ISDN und/oder VoIP
- 32 Teilnehmerports für VoIP-, ISDN- und analoge Geräte
- Abhörsicheres Telefonieren (SIPS/SRTP)
- Zentrales Voicemail- und Faxsystem
- Gruppenfunktionen mit intelligenten Rufvarianten
- Automatische Zentrale
- CTI im Netzwerk für Windows mit PBX Call Assist
- 6 freie Modulsteckplätze
- **NEU** SIP-Komfortpaket zur optimierten Einbindung von Standard-SIP-Telefonen

Online-Upgrade-Center



Optionen und mehr

Betrachten Sie unser Upgrade-Center als persönliches Fitness-Programm für Ihr System: Es beginnt mit der Online-Systemaktivierung, die zum Betrieb der COMpact 5000/5000R erforderlich ist, und geht weiter mit zahlreichen Erweiterungsoptionen: Ob Sie die Zahl der VoIP-Kanäle auf 16 verdoppeln, bis zu 40 Voicemail- und Faxboxen betreiben oder Ihre vorhandenen SIP-Telefone mit Komfortfunktionen unterstützen möchten – hier werden Ihre Wünsche online sofort erfüllt. Auch Funktionen wie Automatische Zentrale, LAN-TAPI für alle Teilnehmer oder Hotelfunktion sind hier abrufbar. Welche Optionen für Ihren Bedarf sinnvoll sind, erklärt Ihnen gern Ihr Fachhändler.

www.auerswald.de/upgradecenter

Artikel-Nummer COMpact 5000: 90129 / COMpact 5000R: 90130



Weitere Informationen finden Sie unter www.auerswald.de

TELEFONANLAGEN



COMmander® 6000-Serie

COMmander 6000 / 6000R / 6000RX

ISDN / VOIP

VOLLMODULAR



COMmander 6000RX



Dank IPv6 sind diese Modelle fit für die Zukunft.

Voice over IP oder Unified Messaging? Für diese Kommunikationsserver eine leichte Übung.

Selbst wenn Sie zunächst mit einem kleinen Ausbau starten wollen – die Systeme der COMmander 6000-Serie sind eine gute Investition in die Zukunft. Jedes bietet 38 Amtkanäle und bis zu 112 interne Ports. Für die Verbindung mit dem öffentlichen Telefonnetz stehen VoIP-Amtkanäle, ISDN-Basisanschlüsse und ein Primärmultiplexanschluss zur Auswahl, während die internen Teilnehmer sich die VoIP-, ISDN- und Analog-Anschlüsse teilen.

Doch zu voller Form laufen sie erst auf, wenn Ihre Ansprüche steigen und Ihr Kommunikationsbedarf in die Breite wächst. Planen Sie die lückenlose Versorgung mit schnurlosen DECT-Systemtelefonen oder kommt für Sie ein zentrales Voicemail- und Faxsystem mit Unified Messaging in Frage? Kein Problem – die passenden Erweiterungen werden einfach ergänzt. Der COMmander 6000RX

bietet dafür 15 Steckplätze. Selbst die Vorzüge der „Cloud“ können Sie damit für Ihr Unternehmen anzapfen.

Diese Hochleistungsserver lassen sich ganz einfach in Ihr lokales Netzwerk integrieren. So werden Filialen und Heimarbeitsplätze optimal ins System eingebunden. Integrierte Webapplikationen ermöglichen zudem das ortsunabhängige Konfigurieren und Warten des Systems. Konzipiert sind die Systeme COMmander 6000R und 6000RX für die Integration in strukturierte Kabelnetze. Über Patchfelder sind die Anschlüsse einfach zugänglich, auch die Nachrüstung von Erweiterungsmodulen erfolgt direkt über die Frontseite des Systems. Sie sehen: Von der kleinsten Ausbaustufe bis zum Vollausbau lässt sich Ihr System stets individuell nach Ihrem Bedarf konzipieren.

Außen liegende Nebenstellen können z. B. mit dem COMfortel 1200 IP/1400 IP/2600 IP/3200/3500, mobilen VoIP-Clients oder Soft-Phones integriert werden.

Ein zentrales Voicemail- und Faxsystem versorgt bis über 100 Teilnehmer bzw. Gruppen.



COMmander 6000R mit Erweiterungsmodul



COMmander 6000

Bei den COMmander 6000-Systemen reicht ein einziges Steckmodul, um Ihr System um acht S₀-Ports zu erweitern. Davon können vier wahlweise intern oder extern konfiguriert werden, die restlichen vier sind fest intern.

Wenn Sie mit weniger Steckplätzen auskommen (5 statt 15), bietet der **COMmander 6000** eine platzsparende Lösung: Die Funktionsvielfalt dieses zur Wandmontage geeigneten Modells ist absolut identisch mit der seiner „großen Brüder“.

Leistungsmerkmale COMmander 6000/6000R/6000RX

- 38 Amtgespräche gleichzeitig über ISDN und/oder VoIP
- 112 Teilnehmerports für VoIP-, ISDN- und analoge Geräte
- 64 VoIP-Kanäle gleichzeitig, davon 38 einzeln für Internet-telefonie konfigurierbar
- Abhörsicheres Telefonieren (SIPS/SRTP)
- Zentrales Voicemail- und Faxsystem
- **NEU** Voicemailsystem mit 2 Kanälen und 4 Boxen im Grundausbau
- Gruppenfunktionen mit intelligenten Rufvarianten
- Automatische Zentrale
- CTI im Netzwerk für Windows mit PBX Call Assist
- **NEU** SIP-Komfortpaket zur optimierten Einbindung von Standard-SIP-Telefonen

Exklusiv COMmander 6000R/6000RX

- Geschlossenes Einschubgehäuse in 19-Zoll-Technik mit 6 Höheneinheiten
- 15 freie Modulsteckplätze (bei COMmander 6000RX oder COMmander 6000R mit COMmander 6000R Xtension)

Online-Upgrade-Center



Mehr Optionen?

Wenn Ihr Händler für die notwendige Online-Systemaktivierung des COMmander 6000 ohnehin das Auerswald Upgrade-Center aufsucht, kann er für Sie auch gleich weitere Funktionen freischalten. Hier warten Funktionen wie Soft-LCR für bis zu 112 Teilnehmer, zusätzliche Voicemail-/Faxkanäle oder Faxboxen, Hotelfunktion, bis zu 12.000 zusätzliche Gesprächsdatensätze und vieles mehr. Ihr maßgeschneidertes System ist nur einen Mausklick entfernt!

www.auerswald.de/upgradecenter

Artikel-Nummer COMmander 6000: 90670 / COMmander 6000R: 90671 / COMmander 6000RX: 90672 / COMmander 6000R Xtension: 90673



Weitere Informationen finden Sie unter www.auerswald.de

TELEFONANLAGEN



33

In der Praxis bestens bewährt

Möchten Sie automatisch informiert werden, wenn neue Post im Briefkasten liegt (s. Seite 38)? Oder darauf vertrauen können, dass Sie sofort erfahren, wenn sich Unbefugte Zutritt zu Ihrer Ferienwohnung verschaffen wollen? Für Letzteres ist das vielseitige Wählergerät WG-640 zuständig: Es wacht – je nach angeschlossenen Sensoren – über Ihre Immobilie, behält die Temperatur im Auge und informiert Sie „in Echtzeit“ über etwaige Vorkommnisse.

Dass unsere Telefonanlagen mit dem Managen Ihrer Gespräche nicht annähernd ausgelastet sind, zeigt sich beim Zubehör: Ob Türsprech- oder Überwachungssysteme, Steuergeräte für Beschallungsanlagen oder Schutz bei Überspannung – eine ganze Reihe sinnvoller Peripheriegeräte lässt sich komfortabel über diese Anlagen steuern. Und als „sinnvoll“ erachten wir ausschließlich, was Sie im Alltag spürbar entlastet. Wie praxisnah diese Lösungen sind, erfahren Sie auf den nächsten Seiten.



Zubehör

WG-640



Alle Eingänge sind für Schaltkontakte und als Standardschnittstelle für analoge Sensoren geeignet (eine Auswahl an Sensoren finden Sie unter www.district.com.de).

Mit der Fernabfrage können Sie sich z. B. jederzeit über die aktuelle Temperatur im Serverraum oder in der Kühltruhe informieren.



Nur zu Ihrer Sicherheit: ein Gerät, das niemals schläft

Als Allrounder in Fragen der Sicherheit überwacht das Auerswald Wählgerät WG-640 Ihr Haus, die Ferienwohnung oder Ihr Unternehmen. Angeschlossen am analogen Amt oder a/b-Port Ihrer Telefonanlage, informiert es Sie jederzeit zuverlässig per Telefon oder SMS¹ über aktuelle Ereignisse – sei es ein Wasserschaden, der Ausfall der Gefriertruhe, Rauchentwicklung oder unbefugtes Betreten. Über sechs Eingänge für Schaltkontakte oder Sensoren

erfasst das Wählgerät unterschiedliche Ereignisse oder Messwerte und meldet sie an bis zu vier verschiedene Rufnummern.

Als zertifiziertes Temperatur-Registriergerät nach EN 12830 erfüllt das WG-640 zudem alle behördlichen Auflagen für Verkäufer gekühlter Produkte, denn die Protokollierung der Lagertemperatur² ist damit stets nachvollziehbar.

Leistungsmerkmale WG-640

- 6 Eingänge zur Meldung von verschiedenen Ereignissen
- 2 Relais, verwendbar als Schalt- oder Meldeausgang
- Aufzeichnung von 1.000 Ereignissen mit Datum und Uhrzeit
- Messwertprotokollierung für 1 Jahr, stromausfallsichere Datenspeicherung
- Meldung bei Ausfall der Betriebsspannung

Artikel-Nummer WG-640: 90430

¹ Der Versand einer SMS erfolgt über ein GSM-Gateway, z. B. coM.sat Analog TRF (nicht im Lieferumfang des WG-640 enthalten).
² Auch Kühlzellen (>10 m³) älterer Bauart müssen seit Januar 2010 mit einem Temperatur-Registriergerät ausgerüstet sein.

TFS-Dialog-Familie

TFS-Dialog 100 / 200 / 300

TFS-Dialog 101 / 201¹ mit Wetterschutzdach

Ob eine oder vier – die großflächigen Klingeltasten fungieren optional auch als Lichttaste.

TFS-Dialog 102 / 202¹TFS-Dialog 103 / 203¹TFS-Dialog 104 / 204¹

Die Namensschildgläser im zeitlosen, 16 mm hohen Slim-Line-Gehäuse sind bruchstark.

Optimal als Schutz und Einbauhilfe: Falls Sie Ihre alte Türsprechstelle gegen eine neue austauschen möchten, bietet sich das Wetterschutzdach als ideale Montageplatte für die Türsprechsysteme **TFS-Dialog 100 und 200** an. Die Spuren der alten Installation sind damit optimal verdeckt und Ihre neue Türsprechstelle vor Witterungseinflüssen geschützt. Erhältlich in zwei Größen, passend für 1 bzw. 2 Modulhöhen älterer Auerswald Türsprechsysteme.

Die Kür für jede Tür

Die Türsprechsysteme der TFS-Dialog-Familie mit ihrem zeitlosen Design dienen nicht nur als elegante Visitenkarte für Besucher. Sie sorgen auch für höchsten Komfort in der Bedienung. Die Verbindung zu Ihrer Telefonanlage erfolgt über die FTZ- oder a/b-Schnittstelle. Wird eine „Klingel“-Taste gedrückt, wählt das Türsprechsystem eine interne oder externe Rufnummer. Von Ihrem Telefon aus können Sie dann in hervorragender Tonqualität mit dem Besucher sprechen und ihm die Tür öffnen.

Die ultraflachen Gehäuse der TFS-Dialog 100 und TFS-Dialog 200 passen ohne Montagevorrichtung oder Unterputzdose direkt auf das Mauerwerk oder den Türrahmen. Für Telefonanlagen mit FTZ-Schnittstelle ist die Modellserie TFS-Dialog 101 bis 104 ideal. Bei Anlagen ohne spezielle Schnittstelle für ein Türsprechsystem kommen TFS-Dialog

201 bis 204 zum Zuge, die direkt an einen freien a/b-Port angeschlossen werden. Ein zusätzliches a/b-Schaltmodul (s. Seite 38) sorgt dafür, dass beim Betätigen einer Klingeltaste z. B. die Beleuchtung gleich mit eingeschaltet wird.

Das Edelstahl-Türsprechsystem TFS-Dialog 300 setzt mit großflächigen Tasten Designakzente. Deren integrierte, Strom sparende LED-Beleuchtung führt Besucher sofort zum Ziel. Eine bereits vorhandene Auerswald Installation kann auf einfachste Weise auf das TFS-Dialog 300 umgerüstet und so auf den neuesten Stand der Technik gebracht werden. Dafür wird das Türsprechsystem einfach auf die vorhandene Unterputzdose geschraubt (für Neuinstallationen wird eine passende Unterputzdose mitgeliefert). Angeschlossen wird auch dieses System an einen a/b-Port der Telefonanlage.

¹ 100er-Modelle sind für FTZ-Schnittstellen, 200er-Modelle für a/b-Schnittstellen konzipiert

Die Lichtfarbe der stromsparenden LED-Beleuchtung ist stufenlos einstellbar von kaltweiß bis gelb.



Leistungsmerkmale TFS-Dialog 100/200

- 1–4 verchromte Klingeltasten (je nach Modell), alternativ als Lichtschalter verwendbar
- Exzellente Sprachverständlichkeit, frequenzoptimierte Verstärkerelektronik
- Weiße LEDs zur Strom sparenden Hintergrundbeleuchtung

Exklusiv TFS-Dialog 100

- Betrieb an der TFE-Schnittstelle (FTZ) einer Telefonanlage von Auerswald oder anderen Herstellern

Exklusiv TFS-Dialog 200

- Betrieb am analogen Nebenstellenanschluss (a/b-Port) einer Telefonanlage von Auerswald oder anderen Herstellern
- Zwei Empfindlichkeitspegel für laute/leise Umgebung
- Programmierung der Rufnummern und Grundfunktionen über Telefon
- Verschleißfreie Schaltkontakte für Türöffner, Klingel oder Licht (Klingeltrafo und Netzrelais erforderlich)
- Zusätzliche Schaltmöglichkeiten durch optionale a/b-Schaltmodule (s. Seite 38)

Leistungsmerkmale TFS-Dialog 300

- Betrieb am analogen Nebenstellenanschluss (a/b-Port) einer Telefonanlage von Auerswald oder anderen Herstellern
- 1–4 großflächige Klingeltasten (je nach Modell), alternativ als Lichtschalter verwendbar
- Strom sparende LED-Tastenbeleuchtung, einstellbarer Farbton kaltweiß bis gelb

- Zwei Empfindlichkeitspegel für laute/leise Umgebung
- Programmierung der Rufnummern und Grundfunktionen über Telefon
- Verschleißfreie Schaltkontakte für Türöffner, Klingel oder Licht (Klingeltrafo und Netzrelais erforderlich)
- Zusätzliche Schaltmöglichkeiten durch optionale a/b-Schaltmodule (s. Seite 38)

Artikel-Nummer TFS-Dialog 101: 90617 / 102: 90618 / 103: 90619 / 104: 90620 / TFS-Dialog 201: 90634 / 202: 90635 / 203: 90636 / 204: 90637

TFS-Dialog 301: 90161 / 302: 90162 / 303: 90163 / 304: 90164 / Montageblech/Wetterschutzdach (für TFS-Dialog 100/200) klein: 90621 / groß: 90644



Weitere Informationen finden Sie unter www.auerswald.de

ZUBEHÖR



37



TFS-Universal plus



a/b-Schaltmodul



a/b-Audiobox

TFS-Universal plus

Wenn der Briefkasten zweimal klingelt ...

Geht es um modernste Technik für Ihre vorhandene Türsprechstation? Das TFS-Universal plus passt sowohl in den vorhandenen Briefkasten oder in die Einbaumulde Ihres bisherigen Systems. Basierend auf der Technik und der Funktionalität des TFS-Dialog 200/300 (s. Seite 36/37), zeigt diese flexible Einbauvariante zudem, ob neue Post im Briefkasten liegt, und es eignet sich sogar zur Raumüberwachung. Dass die Funktionsfülle dieses Moduls damit noch nicht erschöpft ist, sehen Sie rechts.

Leistungsmerkmale TFS-Universal plus (für a/b-Schnittstelle)

- Türöffner-Automatik (z.B. automatisches Öffnen der Tür während der Praxiszeiten)
- Eingang verwendbar für Klingelstopp (beendet den Ruf nach dem Öffnen – Türkontakt erforderlich)
- Eingang verwendbar als Türöffner-Taster (Schnellöffnung ohne Türkommunikation)
- Raumhören/Raumüberwachung (z.B. als Babyfon mit Anwahl einer Zielrufnummer)
- Betrieb als Innensprechstelle (Rufannahme und Gesprächsende über Tasterbetätigung)
- Programmierung der Funktionen mit PC-Software TFS-Set

a/b-Schaltmodul

Spot auf noch mehr Funktionen

Wenn mit dem einfachen Betätigen der Türklingel auch andere Funktionen aktiviert werden sollen, macht sich ein a/b-Schaltmodul – passend für TFS-Dialog 200, TFS-Dialog 300, TFS-Universal plus und a/b-Audiobox – bezahlt: Es sorgt dafür, dass gleichzeitig z.B. das Flurlicht eingeschaltet wird. Die Module werden einfach an beliebiger Stelle auf die Signalleitung zwischen Türsprechstation und a/b-Port der Telefonanlage geschaltet. Beim Betätigen der Klingeltaste

wird ein spezielles Steuersignal erzeugt, das den Schaltvorgang auslöst. Sprechen Sie gerade mit dem Besucher an der Tür, kann durch Drücken einer Zifferntaste der Türöffner betätigt werden. Sollen mehrere a/b-Schaltmodule eingesetzt werden, lassen sich durch gezieltes Ansteuern mit unterschiedlichen Frequenzen verschiedene Schaltvorgänge kontrollieren.

a/b-Audiobox

Bei Anruf Durchsage

Mit der a/b-Audiobox können Beschallungssysteme mit nahezu jeder Telefonanlage gekoppelt werden. Bei Anruf stellt sie automatisch eine Verbindung zum angeschlossenen Durchsagesystem her – die gewünschte Lautsprecher-

zone wird dabei durch ein Schaltrelais gewählt. Die a/b-Audiobox ist für Verstärker und ELA-Systeme mit einem NF-Eingang ($300 \text{ mV}_{\text{eff}}/600 \text{ Ohm}$) geeignet.



TFM-102



BSM-210 I



ISDN-Multiplug

TFM-102

Automatische Vermittlung zum passenden Endgerät

Der Telefon-Fax-Modem-Umschalter TFM-102 erkennt bei einem ankommenden Anruf automatisch die Sendesignale verschiedener Endgeräte und leitet den Anruf an Ihr Telefon, Ihr Faxgerät oder Ihren PC weiter. In der Betriebsart „aktive Umschaltung“ verbindet er ankommende Telefonate, Faxe oder Daten sogar selbsttätig mit dem

richtigen Endgerät. Bei „passiver Umschaltung“ werden erst einmal sämtliche eingehenden Anrufe auf Ihr Telefon gelegt. Hören Sie nach dem Abheben des Hörers das typische Fax-Sendesignal, legen Sie einfach auf. Das TFM-102 vermittelt dann automatisch auf Ihr Faxgerät. Alles ganz einfach.

BSM-Serie

Ist Ihre Telefonleitung sicher?

Damit Ihre Anlage besser vor Überspannungen aus der Telefonleitung geschützt ist, schalten Sie einfach ein Modul der BSM-Serie zwischen Ihre Anlage und die TAE-Dose, den DSL-Splitter bzw. den NTBA. Das BSM-200 ist

für Telefonanlagen mit 2 analogen Amtleitungen, das BSM-400 für 4 analoge Amtleitungen und das BSM-210 I für ISDN-Anlagen mit einem S₀-Basisanschluss ausgelegt.

ISDN-Multiplug

So finden alle ISDN-Geräte Anschluss

Mit einem ISDN-Multiplug schließlich können Sie Ihren Mehrgeräteanschluss oder den internen S₀-Port Ihrer ISDN-Telefonanlage weiter ausbauen: Bis zu sieben ISDN-Geräte lassen sich damit anschließen. Das Gerät

wird einfach an die Wand geklebt und mit der IAE-Dose Ihres Amtanschlusses oder der Buchse des internen S₀-Ports verbunden.



Artikel-Nummer TFM-102: 90452 / BSM-200: 90459 / BSM-400: 90460 / BSM-210 I: 90467 / ISDN-Multiplug: 90478



Weitere Informationen finden Sie unter www.auerswald.de

ZUBEHÖR



39

„Chip-Tuning“ für Ihre Telefonanlage

Um das ganze Potenzial Ihrer Auerswald Telefonanlage auszuschöpfen, bedarf es häufig nur einer zusätzlichen Software-Lösung. So entwickelten z. B. unsere Software-Spezialisten mit „PBX Control“ eine App, die Sie Ihre Telefonanlage von unterwegs steuern lässt. Und dank „PBX Call Assist“ wird die Nutzung zahlreicher rechnergestützter Funktionen zum Kinderspiel. Aber auch andere Experten (s. Seite 44) haben maßgeschneiderte Lösungen entwickelt, die Ihnen noch mehr Funktionen für Ihre Auerswald ITK-Anlage an die Hand geben.

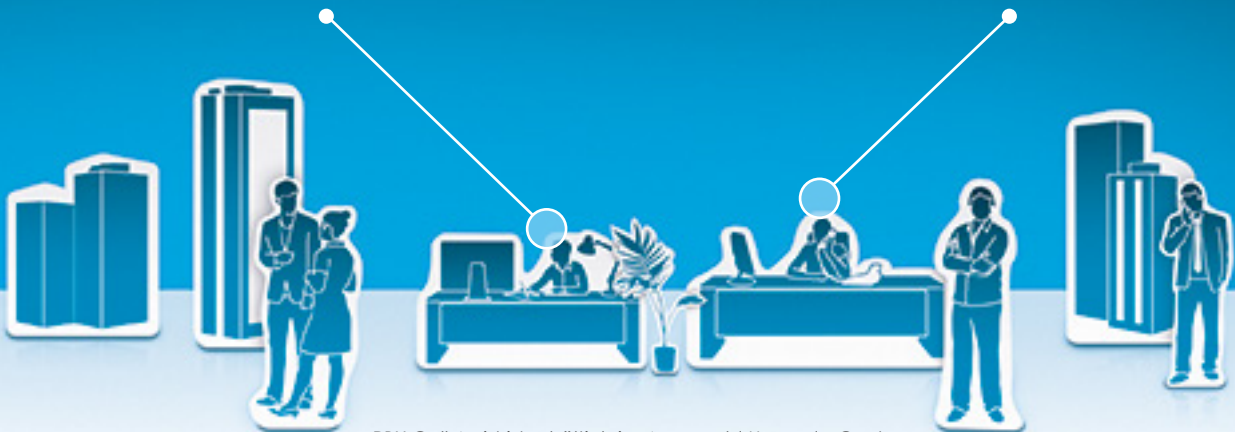


Software



Mit PBX Call Assist sieht man nicht nur, ob ein Chat-Partner online ist, sondern auch, ob er beschäftigt, abwesend oder inaktiv ist.

Ob Sie aus Outlook oder per Hotkey eine markierte Rufnummer wählen – die Abläufe werden schneller.



PBX Call Assist ist erhältlich im Auerswald Upgrade-Center. Einfach runterladen und 45 Tage kostenlos testen!

PBX Call Assist

Öffnen Sie dem Komfort alle Türen!

Computer Telephony Integration (CTI) ist der Schlüssel für die komfortable Nutzung einer Fülle wichtiger Funktionen, von denen die Geschäftswelt stark profitiert. Es beginnt mit der mausgestützten Steuerung der meisten Telefonfunktionen – von der Rufannahme bis zum Einrichten einer 3er-Konferenz – und hört mit der Integration von CRM- oder ERP-Programmen nicht auf.

Um Ihnen den Zugang zu all diesen segensreichen Lösungen zu erleichtern, haben wir PBX Call Assist im Angebot. Damit lässt sich eine maßgeschneiderte Kommunikationslösung für bis zu 40 Arbeitsplätze einrichten, die CTI-Anwendungen, Präsenzmanagement und Instant Messaging einschließt. Selbst der Einsatz von Applikationen aus eigener Entwicklung wird von PBX Call Assist unterstützt.

Federation – so vernetzen sich Unternehmen

Neben den selbstverständlichen Kommunikationsmitteln wie Telefon und E-Mail rücken verstärkt auch Chat-Funktionen ins Zentrum des Arbeitslebens. Um dafür nicht

länger auf soziale Netzwerke wie z. B. Facebook zurückgreifen zu müssen, wurde mit „Federation“ ein Vernetzungskonzept entwickelt, das speziell auf Unternehmen zugeschnitten ist: Damit können die Mitarbeiter nämlich Funktionen nutzen, die sie bei Facebook, ICQ oder Skype schätzen gelernt haben, z. B. Freundschaften besiegeln oder Präsenz-Informationen und Instant Messages austauschen (chatten). Mit dem wichtigen Unterschied, dass es sich dabei stets um eine unternehmenseigene, flexibel vernetzbare Plattform handelt, die keine Server von Dritten nutzt! Gerade für die Zusammenarbeit mit Kunden, Lieferanten und Geschäftspartnern eröffnen sich so ganz neue Ebenen.

Alles für die moderne Office-Kommunikation

Ob Sie lokale TAPI-Applikationen oder Outlook-Kontakte nutzen, ein Präsenz-Management einführen oder Ihre Mitarbeiter beim Telefonieren entlasten möchten – PBX Call Assist macht sich in jeder Weise nützlich. Separate LAN-TAPI-Lizenzen müssen Sie für den Betrieb von PBX Call Assist übrigens nicht erwerben.



Wie man sich das Leben erleichtert



Ob Sie außer Haus oder in einer Besprechung sind – die Vertreterfunktion lässt Anrufer die Wahl, eine Nachricht zu hinterlassen oder Ihren Vertreter zu sprechen.

Zentrales Voicemail- und Faxsystem

Mit unserem Voicemail- und Faxsystem werden Sie weltweit zuverlässig über neue Aufzeichnungen informiert, denn es lässt sich nahtlos in Ihr Nachrichtensystem integrieren: Aufgezeichnete Sprach- und Faxnachrichten werden mit Namen, Zeit, Datum und Länge (Minuten/Seiten) zentral im System gespeichert. Die Aufzeichnungen können per E-Mail versendet und auf Wunsch im System automatisch gelöscht werden.

Die Voicemail- und Faxfunktionen stehen für COMcompact 3000, 4000, 5000/5000R und die COMcommander-Systeme zur Verfügung. Bei der COMcompact 4000 wird die Funktion im Upgrade-Center freigeschaltet, die COMcompact 5000/5000R benötigt das COMcompact 4DSP-Modul und der COMcommander muss zur Nutzung des vollen Funktionsumfangs mit dem COMcommander VMF-Modul ausgestattet werden. Doch schon im Auslieferungszustand stehen bei der COMcompact 5000/5000R ein Voicemaillkanal mit einer Voicemailbox und beim COMcommander zwei Voicemaillkanäle mit vier Boxen zur Verfügung. Zur Speicherung der Nachrichten wird, je nach Anlage, eine SD-Karte oder ein USB-Speicherstick eingesetzt.

Exklusive Funktionen

Bei den Telefonanlagen COMcompact 4000, 5000/5000R und der COMcommander-Serie können die Voicemail- und Faxboxen einzelnen Teilnehmern oder Gruppen, z. B. einer Abteilung, zugeordnet werden. Der Faxversand ist unter Windows direkt vom Arbeitsplatz möglich. Die Faxrufnummern können hierfür einfach aus dem Outlook-Adressbuch angewählt werden. Mit den schnurgebundenen COMcomfortel-Systemtelefonen werden die Voicemailboxen komfortabel über ein Menü von den Gruppenmitgliedern bedient. Die aufgezeichneten Sprachnachrichten lassen sich direkt und ohne unnötige Sprachmenüs abfragen.

Weitere professionelle Funktionen:

- **Vertreterfunktion:** Sie sind außer Haus oder in einer Besprechung? Mit der Vertreterfunktion kann der Anrufer selbst entscheiden, ob er eine Nachricht hinterlassen oder Ihren Vertreter sprechen möchte.
- **Verschieben/Kopieren von Nachrichten:** Sie hören eine Sprachnachricht ab und stellen fest, dass sie nicht für Sie bestimmt war. Verschieben oder kopieren Sie die Nachricht einfach auf Tastendruck in das Nachrichtenfach eines anderen Teilnehmers.
- **Rufnummernabhängige Begrüßung (mehrsprachig):** Sie möchten Anrufer aus dem Ausland in Ihrer Sprache begrüßen? Weisen Sie einfach einzelnen Rufnummern oder einem Vorwahlbereich eine passende Ansage zu.



PBX Control für Apple iOS und Google Android

Mit der Smartphone-App PBX Control für Apple® iOS und Google™ Android können Sie von zu Hause und unterwegs Informationen Ihrer Auerswald Telefonanlage abrufen und wichtige Funktionen einfach und schnell nutzen. So sehen Sie sofort, ob ein Anrufer Sie auf Ihrer Nebenstelle erreichen wollte, Ihnen eine Sprachnachricht hinterlassen oder ein Fax geschickt hat. Haben Sie vor Ihrer Abreise vergessen, die Rufumleitung auf Ihr Handy zu aktivieren oder die Anlage auf Wochenendbetrieb umzustellen, holen Sie das mit PBX Control einfach aus der Ferne nach. Voraussetzung dafür ist lediglich, dass Ihre Auerswald Telefonanlage in Ihr Netzwerk eingebunden, also per Internet erreichbar ist.

PBX Control beziehen Sie direkt im Apple® App Store bzw. Google™ Play Store. Die Installation weiterer Software auf dem Heim- oder Büro-PC ist nicht erforderlich, denn die App kommuniziert direkt mit der Telefonanlage. Somit fallen auch keine Stromkosten für einen ständig aktiven PC an – ein weiterer Beitrag zu Green IT.

PBX Control passt zu den Telefonanlagen COMpact 3000, COMpact 4000, COMpact 5000/5000R und zur COMmander 6000-Serie.

Alle genannten Marken und Warenzeichen sind Eigentum der jeweiligen Hersteller.

Flexibilität durch Offenheit: Auerswald API

Häufig müssen Funktionen eines Kommunikationssystems in andere Applikationen integriert werden. Auerswald bietet mit einem offenen Application Programming Interface (API) die Möglichkeit, wichtige Funktionen aus eigenen Applikationen abzurufen oder zu steuern.

So können Unternehmen z.B. auf der eigenen Intranetseite die Anruferliste, aufgezeichnete Sprachnachrichten der Voicemailbox und eingegangene Faxsendungen eines Teilnehmers oder eines Teams sehr einfach anzeigen oder die Faxversandfunktion voll integrieren. Selbst der Status der Sprach- und Faxnachrichten kann über diesen Weg von „gelesen“ auf „ungelesen“ gesetzt werden. Ebenso ist das Aktivieren von Anrufweiterschaltungen oder Anlagenkonfigurationen, z.B. Tag- und Nachtbetrieb, möglich.

Für den Zugriff auf die Gesprächsdaten des Systems steht ein integrierter SFTP-Server zur Verfügung, der das Auslesen mit eigenen Applikationen oder z.B. mit AlwinPro von Aurenz ermöglicht. So lassen sich sämtliche Kosten im Umfeld Ihrer Telefonanlage verursachergerecht zuordnen und Einsparpotenziale ermitteln (siehe auch Seite 45).



Professionelle Lösungen mit Empfehlung des Hauses



Es kommt nicht darauf an, jede denkbare Software selbst zu entwickeln. Ganz davon abgesehen, dass dies von einem Telefonanlagen-Hersteller auch kaum erwartet würde. Entscheidend ist vielmehr intelligenten Software-

Lösungen eine Plattform zu schaffen, auf der sich spezielle Talente nutzbringend entfalten können. Die hier gezeigten Produkte haben alle längst bewiesen, dass sie mit Auerswald Telefonanlagen bestens harmonieren.

Estos

Unified Communications & Collaboration-Lösung

Telefon, E-Mail und zunehmend auch Instant Messaging sind die wesentlichen Werkzeuge der Kommunikation und Kooperation im heutigen Geschäftsleben. Ziel des Einsatzes dieser Anwendungen ist es, Arbeits- und Kommunikationsprozesse laufend hinsichtlich ihrer Effizienz zu optimieren. Unser Partner, die Firma Estos, ist in diesem Bereich Technologieführer in Europa.

Egal ob Sie Ihre Adressdaten in MS Outlook®, Lotus Notes oder einem der gängigen ERP-, CRM-Systeme bzw. einer spezifischen Branchenlösung (z.B. DATEV pro) gespeichert haben – die Auerswald LAN-TAPI-Schnittstelle bildet für CTI die Grundlage, um mit einem einfachen Mausklick die gewünschte Rufnummer aus Ihrer gewohnten Applikation heraus wählen zu lassen.



ProCall Enterprise von Estos ist eine Unified Communications-Lösung mit allen wichtigen CTI-Funktionen (Anrufe aufbauen, annehmen und beenden, Rückfrage, weiterleiten, Konferenz einleiten). Zum Funktionsumfang zählt zudem ein Präsenzmanagement-System, das stets Auskunft über die Verfügbarkeit der Mitarbeiter für die einzelnen Kommunikationswege gibt. Das MultiSite-Konzept bietet darüber hinaus die Möglichkeit, Unternehmen mit mehreren Standorten oder Filialen zu vernetzen, so dass Präsenz-Informationen auch standortübergreifend zur Verfügung stehen. Für die mobile Nutzung ausgewählter Unified Communications- (UC) und CTI-Funktionen stehen mit ProCall Mobile native Apps für iOS- und Android™-Geräte zur Verfügung.

Ferrari electronic

Die smarte Anbindung an Microsoft® Lync®

Die Mediagateways der OfficeMaster Gate-Serie von Ferrari wurden eigens dafür entwickelt, Microsoft Lync an die komfortable Auerswald Welt anzubinden – dies gilt für die IP-Telefone der COMfortel-Serie ebenso wie für die ITK-Anlagen COMpact 4000, COMpact 5000/5000R und COMmander 6000. Das Besondere: Im Gegensatz zum proprietären Protokoll, das keine klassischen Schnittstellen bietet und spezielle Endgeräte erfordert, können Sie über



ein zwischengeschaltetes OfficeMaster Gate zusätzlich die klassischen Schnittstellen der Telefonanlage nutzen. Neben den internen ISDN-, SIP- und Analog-Ports stehen Ihnen parallel zu Lync auch die integrierten Amtsschnittstellen zur Verfügung. Über verschiedene Lizenzfreischaltungen lassen sich die Ferrari Gateways Ihren Anforderungen exakt anpassen.



Gira

Gebäudeautomation mit HomeServer, FacilityServer und Rufsystem 834 Plus

Der Gira HomeServer und FacilityServer steuert die gesamte KNX/EIB Installation im Haus und verbindet das System über den weltweiten Internetstandard TCP/IP mit dem lokalen Netzwerk und auf Wunsch auch mit dem Auerswald ITK-System, z.B. COMpact 5000/5000R. Diese Kombination macht es möglich, unabhängig vom Aufenthaltsort mit unterschiedlichen Bediengeräten zentral auf alle intelligenten Funktionen der Haustechnik zuzugreifen. In Verbindung mit den IP-Systemtelefonen COMfortel 1400 IP, 2600 IP, 3200 und 3500 und der Gira HomeServer App für Android™ kann die komplette Visualisierung des KNX/EIB-Systems an den Nebenstellen abgebildet werden.

Das Rufsystem 834 Plus von GIRA ermöglicht Hilferufe und Kommunikation in allen Lebenslagen. Nicht nur in Krankenhäusern, Arztpraxen und Pflegeheimen, sondern auch in Wohnanlagen, Bürogebäuden oder Schulen ist der Einsatz sinnvoll. Notrufe können damit ausgelöst, aber auch Gespräche geführt werden. In Verbindung mit den Auerswald ITK-Systemen COMpact 4000/5000/5000R und COMmander 6000/6000R/6000RX können bei einer Ruf- oder Notrufauslösung per Taster auch Textnachrichten an die internen Teilnehmer, egal ob schnurgebunden oder schnurlos, versendet und so wichtige Informationen an den Endgeräten hinterlegt werden.



Aurenz

AlwinPro – Die Controlling-Software für vollen Durchblick bei Ihren ITK-Kosten

AlwinPro ist die Controlling-Software für eine automatisierte Erfassung, Verrechnung und Report-Erstellung von sämtlichen ITK-Kosten und -Leistungen. Kommunikations- und Equipment-Kosten sowie Serviceleistungen werden verursachergerecht auf Kostenstellen verteilt. Mit dem Zusatzmodul „Webserver“ lassen sich via Intra- oder Internet entsprechende Auswertungen und Analysen durchführen. Regelmäßige Auswertungen können automatisch in einem nutzerspezifischen Online-Postfach abgelegt und von den berechtigten Personen abgerufen

werden – egal wann und von wo. Mit dem Zusatzmodul „Mobilfunk“ lassen sich Kosten im Mobilfunkbereich erfassen und auswerten. Mit dem Zusatzmodul Dienst-/Privatumschaltung können Mitarbeiter über den Webserver nachträglich – vor der endgültigen Abrechnung – einzelne Gespräche von „dienstlich“ auf „privat“ und umgekehrt umschalten. Zur Eingrenzung lassen sich Gespräche nach bestimmten Rufnummern, dem Datum etc. filtern und z. B. automatisch für Lohn- und Buchhaltungssysteme exportieren.



Alle genannten Marken und Warenzeichen sind Eigentum der jeweiligen Hersteller.



Weitere Informationen finden Sie unter www.auerswald.de

SOFTWARE



45



A

Account

Ein Account dient als Zugangsberechtigung zu einem VoIP-Anbieter bzw. einer VoIP-TK-Anlage. Anwender müssen sich in der Regel mit einem Benutzernamen und Passwort anmelden.

Automatische Zentrale

Eine Automatische Zentrale nimmt eingehende Anrufe entgegen und verbindet sie nach einer Ansage und Eingabe einer Ziffer zur gewünschten Abteilung.

B

BRI

BRI (Basic Rate Interface) ist die englische Bezeichnung für einen ISDN-Basisanschluss.

C

Call Through

Mit Call Through telefonieren Sie quasi „durch“ ihre Telefonanlage hindurch. Mit dieser Funktion rufen Sie z. B. von Ihrem Handy nicht den Zerteilnehmer direkt an, sondern wählen zunächst eine Rufnummer ihrer eigenen Telefonanlage, die Sie dann zu ihrem Zerteilnehmer verbindet.

Chef-Sekretariats-Funktion

Bei aktiver Chef-Sekretariats-Funktion werden alle Gespräche auf das Sekretariat umgeleitet, trotzdem aber im Display des Chef-Telefons angezeigt. Das Sekretariat kann Gespräche direkt durchstellen.

Comfort Noise Generation (CNG)

Um bei VoIP-Telefonen die Datenrate im Netzwerk gering zu halten, werden Geräusche unter einem bestimmten Lautstärkepegel unterdrückt. Comfort Noise (Komfortrauschen) ist ein künstlich erzeugtes Rauschen, das die Sprechpausen eines Telefonats füllt und damit dem lokalen Teilnehmer den Eindruck einer bestehenden Verbindung vermittelt.

CTI

Computer Telephony Integration ermöglicht aus Computerprogrammen, Telefonie-Funktionen wie z. B. automatischer Rufaufbau, Annahme und Beendigung von Telefongesprächen zu steuern. Es wird zwischen Einzelplatzlösungen (First Party CTI) und Mehrplatzlösungen (Third Party CTI) unterschieden.

D

DECT

Digital Enhanced Cordless Telecommunications ist ein Standard für digitale schnurlose Telefonie und Datenübertragung. DECT-Systeme von Auerswald bieten auch verschlüsselte Übertragung zwischen Mobilteil und Basisstation.

E

Echo Cancellation

Mit der Funktion Echo Cancellation werden ungewollte Echo- und Halleffekte von der Software des Telefons kompensiert.

F

Faxsystem

Siehe Seite 42

FXO

Foreign eXchange Office (FXO) bezeichnet den analogen Amtanschluss einer Telefonanlage.



FXS

Foreign eXchange Station (FXS) bezeichnet die Anschlüsse von analogen Nebenstellen einer Telefonanlage.

G

Gesprächsdatenmanagement

Über eine intuitive Bedienoberfläche oder den Webbrowser wird das Verwalten und Auswerten der in den Auerswald Telefonanlagen erfassten Gesprächsdaten ermöglicht.

Gruppenfunktionen

Interne Teilnehmer (Nebenstellen) können in Gruppen verwaltet werden, in denen die internen Teilnehmer beliebig, auch mehrfach, aufgenommen werden können. Diese Gruppen können verwendet werden, um z. B. die internen Teilnehmer in bestimmte Abteilungen oder Teams (Support, Marketing, Vertrieb) zusammenzufassen. Mit Hilfe der Systemtelefone können sich Teamleiter so die Belegt- und Log-Zustände ihrer Gruppen-/Teammitglieder anzeigen lassen. Intelligente Rufreihenfolgen und Klingelschemata sorgen für eine ausgeglichene und gerechte Verteilung eingehender Rufe.

H

HD Audio, High Definition Audio

Mit HD Audio telefoniert man in hoher Sprachqualität. Das natürliche Klangspektrum eines Gesprächs, das von ca. 20 Hz bis etwa 8.000 Hz reicht, lässt sich so besser übertragen. Bisherige Festnetztelefonate übertragen nur Frequenzen zwischen 300 und 3.400 Hz. Bei Auerswald IP-Telefonen mit Android™ Betriebssystem wird durch konsistente Bandbreitenerweiterung auch bei schmalbandiger Übertragung eine Sprachverbesserung erreicht, die von HD Audio kaum zu unterscheiden ist.

Hotelfunktion

Diese Funktionserweiterung bietet die Möglichkeit, in einem Hotel (bis 60 Zimmer empfohlen) die Telefongebühren und Telefonberechtigungen der Gäste sowie den Zimmerstatus zu verwalten. Vom Rezeptionstelefon, z. B. einem COMfortel 2600, werden die Zimmertelefone freigegeben (Check-in) und z. B. mit Sperren für Amtgespräche belegt. Bei Abreise (Check-out) können für jeden Gast die Gebühren und ein Einzelgesprächsnachweis ausgegeben werden. Weckzeiten stellt der Gast bequem direkt am Zimmertelefon ein. Das Personal kann über das Zimmertelefon den Zustand des Zimmers (z. B. „gereinigt“) an das Rezeptionstelefon melden.

I

InterCom

Die Funktion InterCom ermöglicht eine Durchsage an ein einzelnes Systemtelefon oder an alle Systemtelefone einer Gruppe von einem beliebigen internen Telefon aus, ohne dass jemand das Gespräch aktiv entgegennehmen muss (z. B. in einer Arztpraxis). Zusätzlich kann das Freisprechmikrofon des Systemtelefons aktiviert werden, womit der Betrieb als Gegensprechanlage möglich ist.

IPv6

Das Internet Protocol Version 6 ist die neueste Generation des weltweit eingesetzten Verfahrens zur Übertragung von Daten in Rechnernetzen, insbesondere dem Internet. Die aktuelle Version IPv4 wird schrittweise durch IPv6 abgelöst werden.

L

LCR – Least Cost Routing

Sie wählen wie gewohnt die Rufnummer Ihres Gesprächspartners, und die Anlage nutzt im Call-by-Call-Verfahren selbstständig eine kostengünstige Vorwahl für diese Festnetzverbindung.



Weitere Informationen unter:

www.auerswald.de/glossar

N

Nachrichtenweiterleitung

Die Nachrichtenweiterleitung von einem Anrufbeantworter oder einem zentralen Voicemail- und Faxsystem ermöglicht den Versand neuer Sprach- und Faxnachrichten per E-Mail an entfernte Ziele, z. B. ein Smartphone.

O

Online-Namenssuche (Rückwärtssuche)

Wird bei einem ankommenden Anruf kein passender Eintrag im lokalen oder zentralen Telefonbuch gefunden, versucht die Telefonanlage über das Internet eine Online-Namenssuche, um den Namen des Anrufers anzuzeigen.

P

PoE

Mit PoE (Power over Ethernet nach IEEE 802.3af) werden kleinere Geräte im Netzwerk, beispielsweise VoIP-Telefone, über das Ethernet-Kabel zusätzlich zum Datenfluss mit Strom versorgt. Damit können separate Stromversorgungskabel und Netzteile eingespart werden.

Power Dialling

Wenn das angerufene Telefon besetzt ist, kann die Funktion Power Dialling aktiviert werden. Dabei versucht das Systemtelefon in kurzen Zeitabständen, den angerufenen Teilnehmer zu erreichen.

R

RTP, SRTP

Das Real-Time Transport Protocol (RTP) ist ein Protokoll zur kontinuierlichen Übertragung von Audio- und Videodaten über IP-basierte Netzwerke. RTP wird bei VoIP-Gesprächen verwendet. Bei SRTP (Secure Real-Time Transport Protocol) werden die Daten verschlüsselt übertragen.

Rufnummern- (CLIP), Namensanzeige (CNIP)

Schon vor Annahme des Gespräches werden Rufnummer oder Name des Anrufers angezeigt. Dafür sorgen die Merkmale CLIP (Calling Line Identification Presentation – Rufnummernanzeige) und CNIP (Calling Name Identification Presentation – Namensanzeige). Voraussetzung für die Namensanzeige ist ein Eintrag im Telefonbuch des Telefons oder der Telefonanlage.

Rufumleitung, Anrufweitschaltung

Anrufe für eine bestimmte Rufnummer werden z. B. auf ein Handy oder einen anderen Festnetzanschluss umgeleitet. Folgende Varianten stehen zur Auswahl: CFU (Call Forwarding Unconditional) leitet sofort ohne einen Anrufversuch weiter, CFNR (Call Forwarding on No Reply), wenn nach der eingestellten Zeit der Ruf nicht angenommen wurde und CFB (Call Forwarding Busy), falls die Rufnummer besetzt ist.

S

S₀-Basisanschluss

Ein S₀-Port stellt 2 Sprachkanäle und einen Datenkanal (D-Kanal) zur Verfügung. Es wird unterschieden zwischen externem und internem S₀. Ein externer S₀-Port kann als TK-Anlagenanschluss oder als Mehrgeräteanschluss genutzt werden. Der interne Bus arbeitet immer als Mehrgeräteanschluss.

S_{2M}-Anschluss/Primärmultiplexanschluss

Ein Primärmultiplexanschluss stellt der Telefonanlage bis zu 30 Sprachkanäle (B-Kanäle) und einen Datenkanal (D-Kanal) zur Verfügung. Er ist als TK-Anlagenanschluss ausgelegt und kann zusammen mit ISDN-Basisanschlüssen (S₀-Ports) kombiniert betrieben werden.

Seamless Handover

Seamless Handover beschreibt die unterbrechungsfreie Übergabe von Gesprächen zwischen Basisstationen eines Mehrzellen-DECT-Systems.

SIP, SIPS

Das SIP (Session Initiation Protocol) ist ein Netzprotokoll, das die Bedingungen für den Aufbau einer Kommunikationssitzung zwischen zwei oder mehr Teilnehmern vereinbart. Wird SIPS verwendet, findet gleichzeitig eine Verschlüsselung der Kommunikation statt.

Systemtelefone

Systemtelefone erleichtern durch ihre Systemintegration die Bedienung des gesamten TK-Systems und bieten zudem zahlreiche Möglichkeiten, Funktionen in der TK-Anlage zu nutzen und deren Status optisch und teilweise akustisch zu signalisieren.

U

U_{PO}

Die U_{PO}-Schnittstelle wird als Mehrgeräteanschluss zum Anschluss von digitalen Endgeräten über eine einzige Doppelader verwendet. Die ISDN-Systemtelefone der COMfortel-Serie werden am internen U_{PO}-Port direkt angeschlossen, andere ISDN-Geräte können über einen U_{PO}/S₀ Adapter mit dem U_{PO}-Port verbunden werden.

Unified Messaging

Mit Unified Messaging werden eingehende Nachrichten dem Benutzer in einer einheitlichen Form zur Verfügung gestellt, in der Regel als E-Mail. Sprach- und Faxnachrichten werden dann in einem gängigen Format z. B. WAVE und PDF angehängt.

V

Voicemailsystem

Siehe Seite 42

VoIP, Voice over IP

Voice over IP beschreibt das Telefonieren über IP-basierte Netzwerke.

VoIP-Kanäle

Um über IP-basierte Netzwerke telefonieren zu können, muss pro Verbindung zwischen TK-Anlage und VoIP-Telefon ein VoIP-Kanal verfügbar sein.

VPN

Ein Virtual Private Network (VPN) verbindet zwei entfernte Netzwerke über einen so genannten VPN-Tunnel. Die durch diesen Tunnel gesendeten Daten sind verschlüsselt und für Außenstehende nicht lesbar.

W

WAN – Wide Area Network

Ein Wide Area Network ist ein Rechnernetz, das sich über einen sehr großen geografischen Bereich erstreckt. Das Internet wird auch als WAN bezeichnet.

Wartefeld

Mit dem Wartefeld in den COMfortel-Systemtelefonen werden ankommende Anrufe automatisch oder auf Tastendruck entgegengenommen und verwaltet. Anrufe können an einen anderen Teilnehmer vermittelt, in die Warteschleife für einen besetzten Teilnehmer gestellt, im Wartefeld des zentralen Abfrageplatzes gehalten oder über die entsprechende Taste wieder abgerufen werden. Die maximale Größe des Wartefeldes entspricht der Anzahl der verfügbaren Amtkanäle.



Gute Beratung ist alles

Ob Sie Fragen zur Konfiguration Ihres Auerswald Produkts haben, die neueste Software suchen oder Informationen zur Abwicklung eines Servicefalls benötigen – auf unserem Service-Portal www.auerswald.de/service finden Sie rund um die Uhr und immer up-to-date alle wichtigen Informationen und Hilfen zum reibungslosen Betrieb Ihres Auerswald Systems. Das gilt natürlich auch, wenn Sie die Anschaffung einer Telefonanlage planen und sich vorab über die technische Herstellerunterstützung informieren möchten.



Software/Firmware

Damit Ihr Produkt immer auf dem neuesten Stand bleibt, stehen die aktuellen Software- und Firmware-Versionen zum kostenlosen Download bereit.



Videoanleitungen

Zu verschiedenen Produkten haben wir für Sie Videoanleitungen erstellt, die Ihnen den Umgang mit der Einrichtung erleichtern.

FAQs

Gibt es Fragen, die Ihnen die Inbetriebnahme- oder Bedienungsanleitung nicht beantworten kann? Prüfen Sie doch zunächst mal, ob Ihre Frage nicht schon längst beantwortet ist.

Remote-Online-Support

Möchten Sie direkt auf Ihrem Monitor sehen, wie bestimmte Einstellungen vorgenommen werden? Kein Problem. Mit unserem Remote-Online-Support helfen wir Ihnen gerne weiter.



LiveSupport

Falls Sie auf dem „kurzen Dienstweg“ mit einem Service-Mitarbeiter chatten möchten – unser LiveSupport steht Ihnen von Montag bis Freitag ca. 10 bis 16 Uhr zur Verfügung.



Planungshilfen

Selbstverständlich können Sie sich jederzeit Unterstützung durch unsere Planungshilfen holen, die Sie immer aktuell auch auf den Service-Seiten von Auerswald finden.

Türanschaltpläne

Falls Sie eine unserer Türsprechlösungen installieren möchten, zeigen Ihnen die von uns bereitgestellten Anschaltpläne, wie es funktioniert.

Reparaturen

Dank unserer Reparatur-Flatrates für Reparaturen außerhalb der Gewährleistungszeit wissen Sie bereits vor der Einsendung den Preis – egal wie aufwändig die Instandsetzung für uns ist.



Garantieabwicklung

Sollte sich innerhalb der Gewährleistungsfrist bzw. der Garantiezeit einmal ein Defekt einschleichen, werden wir alles für eine möglichst schnelle Lösung unternehmen.



Fachhändler

Nutzen Sie die Beratungskompetenz unserer qualifizierten Fachhändler: Sie zeigen Ihnen nicht nur eine optimal zugeschnittene Lösung, sondern bieten Ihnen auch eine kostenlose Garantieverlängerung auf alle Produkte um 12 auf 36 Monate.

Technischer Support

Für alle Fragen stehen Ihnen unsere Techniker an der Support-Hotline von Montag bis Samstag jeweils von 8 bis 18 Uhr beratend zur Seite.

Hotline: 0900/128 37 79¹ Mail: support@auerswald.de

¹ Verbindungskosten 0,62 €/Min. für Anrufer aus dem Festnetz der Deutschen Telekom (Stand 01/2015). Kosten für Anrufe aus anderen Netzen können abweichen.



Informationen mit Tiefgang

Unsere Website bietet weit mehr als Produkte und zielgerichtete Lösungen: Ob Sie einen Fachhändler in Ihrer Nähe oder eine spezielle Broschüre zum Download, Preisempfehlungen oder Live Support suchen – unter www.auerswald.de werden Sie schnell fündig. Falls Sie darüber hinaus auch an Use-Cases oder Technikrends interessiert sind, stehen Ihnen natürlich weitere Kanäle offen. So ist für Sie der „Clever Blog“ online (www.blog.auerswald.de), außerdem sind wir auf Facebook, Twitter und YouTube zu finden.



Immer an der richtigen Adresse:

Informationen rund um unsere Produkte

Montag bis Freitag von 8 bis 18 Uhr

Infoline: +49(0) 53 06/92 00 - 700¹

Mail: info@auerswald.de

Informieren und Shoppen

Rund um die Uhr

Website: www.auerswald.de

Online-Upgrade-Center:

www.auerswald.de/upgradecenter

Online-Shop für Zubehör: www.district.com.de

(nur Deutschland und Österreich)

Postadresse

Auerswald GmbH & Co. KG

Vor den Grashöfen 1

38162 Cremlingen

Technischer Support (auch Remote-Online-Support)

Montag bis Samstag von 8 bis 18 Uhr

Hotline: 0900/128 37 79² (nur Deutschland)

Mail: support@auerswald.de

Reklamation

Montag bis Freitag von 8 bis 16 Uhr

Telefon: +49(0) 53 06/92 00 - 772

Fax: +49(0) 53 06/92 00 - 760

Mail: reklamation@auerswald.de

Postadresse für Reparatureinsendungen

Auerswald GmbH & Co. KG

Hordorfer Straße 36

38162 Cremlingen

¹ Sie zahlen die normalen Verbindungskosten.

² Verbindungskosten 0,62 €/Min. für Anrufer aus dem Festnetz der Deutschen Telekom (Stand 01/2015). Kosten für Anrufe aus anderen Netzen können abweichen.