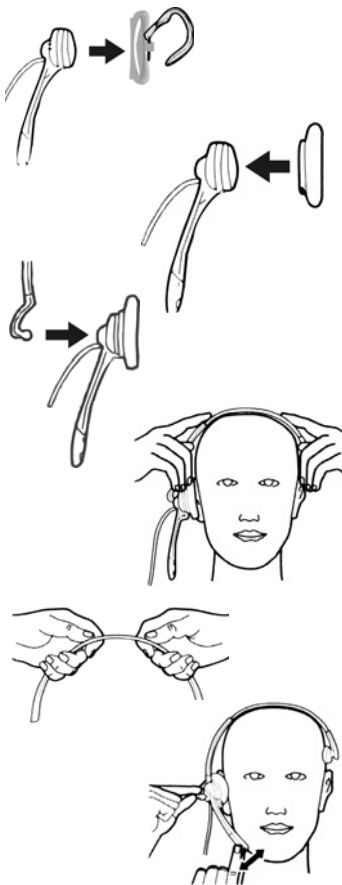


Headset einstellen

Sie haben zwei verschiedene Möglichkeiten Ihrem Headset Halt zu geben – mit einem Kopfbügel oder mit einem Ohrbügel. Probieren Sie evtl. beide Möglichkeiten und finden Sie so die für Sie bequemere Variante heraus.

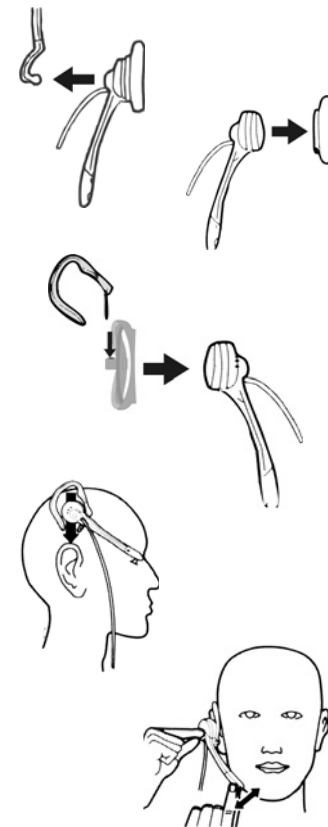
Einstellung des Kopfbügels

- ① Haben Sie zuvor einen Ohrbügel am Headset befestigt, ziehen Sie diesen wieder ab.
- ② Schieben Sie den Kunststoffring mit dem Ohrpolster auf die Lautsprecherabdeckung. Richten Sie dabei die Kerbe im Gummiring zum Mikrofon aus.
- ③ Um den Kopfbügel zu befestigen, klemmen Sie die am Ende des Kopfbügels befindliche Kugel in die Fassung auf der Rückseite des Lautsprechers.
- ④ Setzen Sie das Headset nun auf den Kopf, wobei Sie das **Ohrpolster auf dem einen Ohr** und das **T-Stück über dem entgegengesetzten Ohr** positionieren.
- ⑤ Die Länge des Kopfbügels kann für einen passenden und bequemen Sitz eingestellt werden. Sitzt der Kopfbügel trotzdem zu fest oder zu locker, fassen Sie ihn am Metallteil und biegen Sie ihn vorsichtig in der Mitte.
- ⑥ Drehen Sie das Mikrofon zum Mund hin. Stecken Sie den Stecker am Ende des Kabels in die Headsetbuchse Ihres Telefons (siehe Anleitung des Telefons).



Einstellung des Ohrbügels

- ① Haben Sie zuvor einen Kopfbügel am Headset befestigt, ziehen Sie diesen wieder ab.
- ② Ziehen Sie den Kunststoffring mit dem Ohrpolster von der Lautsprecherabdeckung.
- ③ Halten Sie nun das Headset so vor sich, dass das Mikrofon nach unten und etwas von Ihnen weg zeigt und der Lautsprecher dem Ohr zugewandt ist, an dem Sie ihn tragen wollen (in der Abbildung rechtes Ohr). Schieben Sie nun den beiliegenden Kunststoffring wie in der Abbildung gezeigt auf den Lautsprecher. Die Lasche mit dem integrierten Kugelgelenk zeigt dabei von Ihnen weg. Schieben Sie anschließend den beiliegenden Ohrbügel von oben in das Kugelgelenk.
- ④ Schieben Sie den Ohrbügel – das gerundete Ende oben – von oben über das Ohr und richten Sie ihn für einen guten Sitz aus.
- ⑤ Drehen Sie das Mikrofon zum Mund hin. Stecken Sie den Stecker am Ende des Kabels in die Headsetbuchse Ihres Telefons (siehe Anleitung des Telefons).



Headsetbetrieb aktivieren

Um Gespräche über das Headset führen zu können, muss bei einigen Telefonen der Headsetbetrieb aktiviert sein. Ist dies nicht der Fall, werden durch Betätigung der Hook-Taste Mikrofon und Lautsprecher im Basisgerät ein-/ausgeschaltet (Freisprechen). Der Headsetbetrieb kann sowohl über das Menü „Funktionen“ als auch über eine eigens dafür eingerichtete Funktionstaste aktiviert werden (siehe Anleitung des Telefons).

Gespräch über das Headset führen

Ein Gespräch wird eingeleitet bzw. beendet durch Betätigung der Hook-Taste (siehe auch Anleitung des Telefons).

Technische Daten

Betriebsspannung	aus dem Telefon
Frequenzbereich	200 Hz bis 4 kHz
Geräuschunterdrückung (Noise Cancelling)	10 dB
Eingangsimpedanz	150 +/- 50 Ohm
Anschluss Headsetbuchse (mit dem im Lieferumfang enthaltenen Adapter)	Westernstecker RJ-45 (COMfortel 2500/2500 AB/VoIP 2500 AB/2600/2600 IP/3200/ 3500/3600 IP)
Anschluss Headset-/Hörerbuchse (ohne Adapter)	Westernstecker RJ-10 (COMfortel 500/600/1100/1200/ 1400/1400 IP/1500/1600)
Gewicht	18 g mit Ohrbügel, 41 g mit Kopfbügel
Sicherheit	CE

Copyright

Weitergabe und Vervielfältigung dieser Bedienanleitung, sowie Verwertung und Mitteilung des Inhalts, auch auszugsweise, ist nur mit unserer ausdrücklichen Genehmigung gestattet. Zuwiderhandlung verpflichtet zu Schadenersatz. Alle Rechte vorbehalten.
© Auerswald GmbH & Co. KG, 38162 Cremlingen, 2015

Zubehör und Serviceteile

Beides erhalten Sie im Fachhandel oder im Internetshop distriCOM unter <http://www.districtcom.de> (Die Belieferung erfolgt nur innerhalb Deutschlands und nach Österreich).



884218 V07 10/2015

COMfortel® Headset

Inbetriebnahme- und Kurzanleitung

Bestimmungsgemäße Verwendung

Das COMfortel Headset ist für den Betrieb an den Auerswald-Telefonen COMfortel 500, COMfortel 600, COMfortel 1100, COMfortel 1200, COMfortel 1400, COMfortel 1400 IP, COMfortel 1500, COMfortel 1600, COMfortel 2500, COMfortel 2500 AB, COMfortel VoIP 2500 AB, COMfortel 2600, COMfortel 2600 IP, COMfortel 3200, COMfortel 3500 und COMfortel 3600 IP geeignet.

